
ThinkSystem 프릭션 2포스트 스크루 인 레일 키트

지침을 먼저 읽으십시오

안전 및 케이블링 정보는 랙과 함께 제공되는 문서를 참고하십시오. 랙에 서버를 설치하기 전에 다음 지침을 읽으십시오.

- 일부 그림은 사용자 서버와 다를 수 있습니다. 모든 유형의 서버는 비슷한 방식으로 제거되고 설치됩니다.
- 최대 실내 온도는 *유지보수 기술 문서*를 참조하십시오.
- 통풍구를 차단하지 마십시오. 원활한 통풍을 위해 15cm(6인치) 정도의 공간을 두십시오.
- 랙의 밑면부터 장치를 설치하십시오.
- 랙의 밑면에 가장 무거운 장치를 설치하십시오.
- 랙에서 두 개 이상의 장치를 동시에 밖으로 잡아당기지 마십시오.
- 랙 마운트 장치 위에 물건을 두지 마십시오.
- 모든 전원 코드를 접지된 유선 콘센트에 올바르게 연결하십시오.
- 랙에 여러 개의 장치를 설치하는 경우 전원 콘센트에 과부하가 발생하지 않도록 하십시오.
- 마운팅 플랜지의 최대 폭은 225.6mm(8.9인치)입니다.

안전 주의사항



경고:
레일이 서버 모델을 지원해야 하며 들어 올릴 때 안전 수칙을 따라야 합니다.



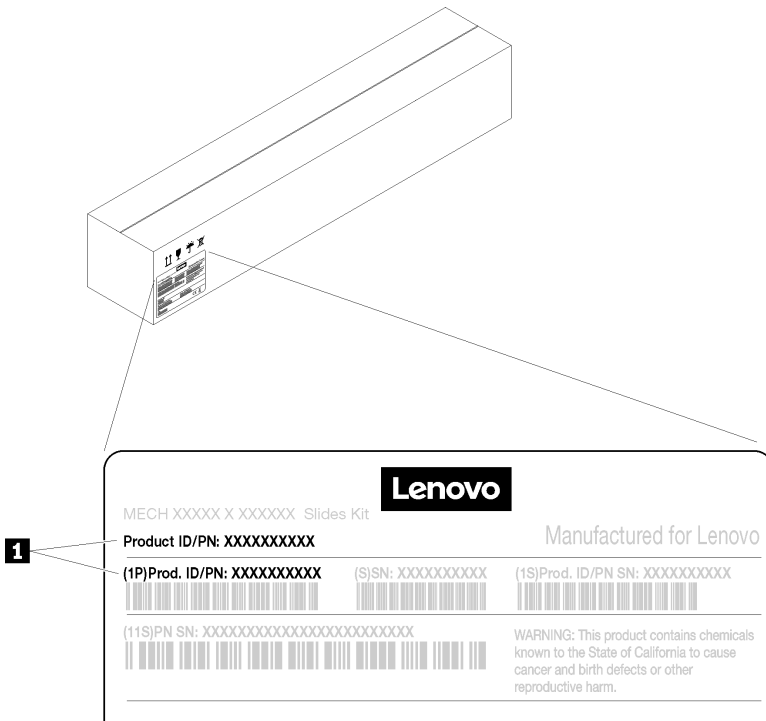
레일 지원 매트릭스

레일 지원에 대한 자세한 정보는 <https://en.resources.lenovo.com/brochures/thinksystem-rail-support-matrix> 웹 사이트를 참조하십시오.



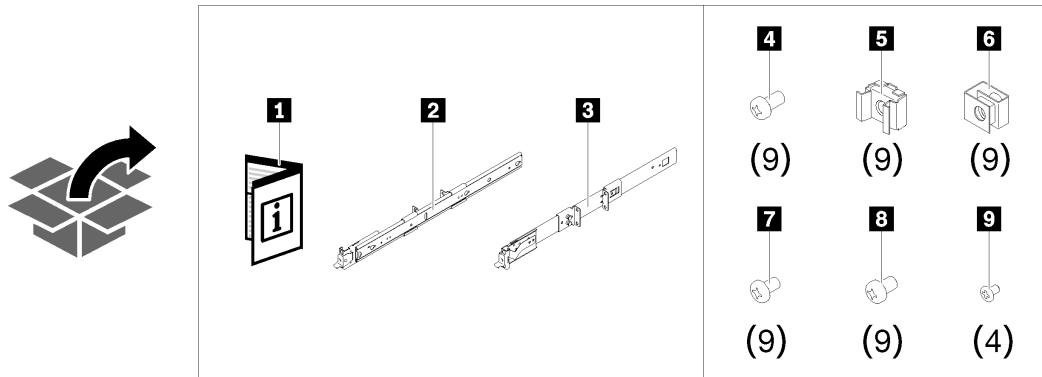
부품 번호

그림과 같이 레이블에서 레일 부품 번호를 찾은 다음, 부품 번호를 사용하여 위의 레일 지원 매트릭스에서 레일 모델을 식별하십시오.



1 부품 번호 (10 자리)

레일 패키지에 포함된 항목은 다음과 같습니다.



- 1** 문서
- 2** 왼쪽 레일
- 3** 오른쪽 레일
- 4** M5 나사 9개(사각형 구멍 및 원형 구멍 랙의 경우)
- 5** 케이지 너트 9개(사각형 구멍 랙의 경우)
- 6** 클립 너트 9개(원형 구멍 랙의 경우)
- 7** 10-32 나사 9개(나사산 랙의 경우)
- 8** 12-24 나사 9개(나사산 랙의 경우)
- 9** 나사 4개(특정 서버의 경우)

레일 지원에 대한 자세한 정보는 <https://en.resources.lenovo.com/brochures/thinksystem-rail-support-matrix> 웹 사이트를 참조하십시오.

설치 단계

1. 안쪽 레일 제거

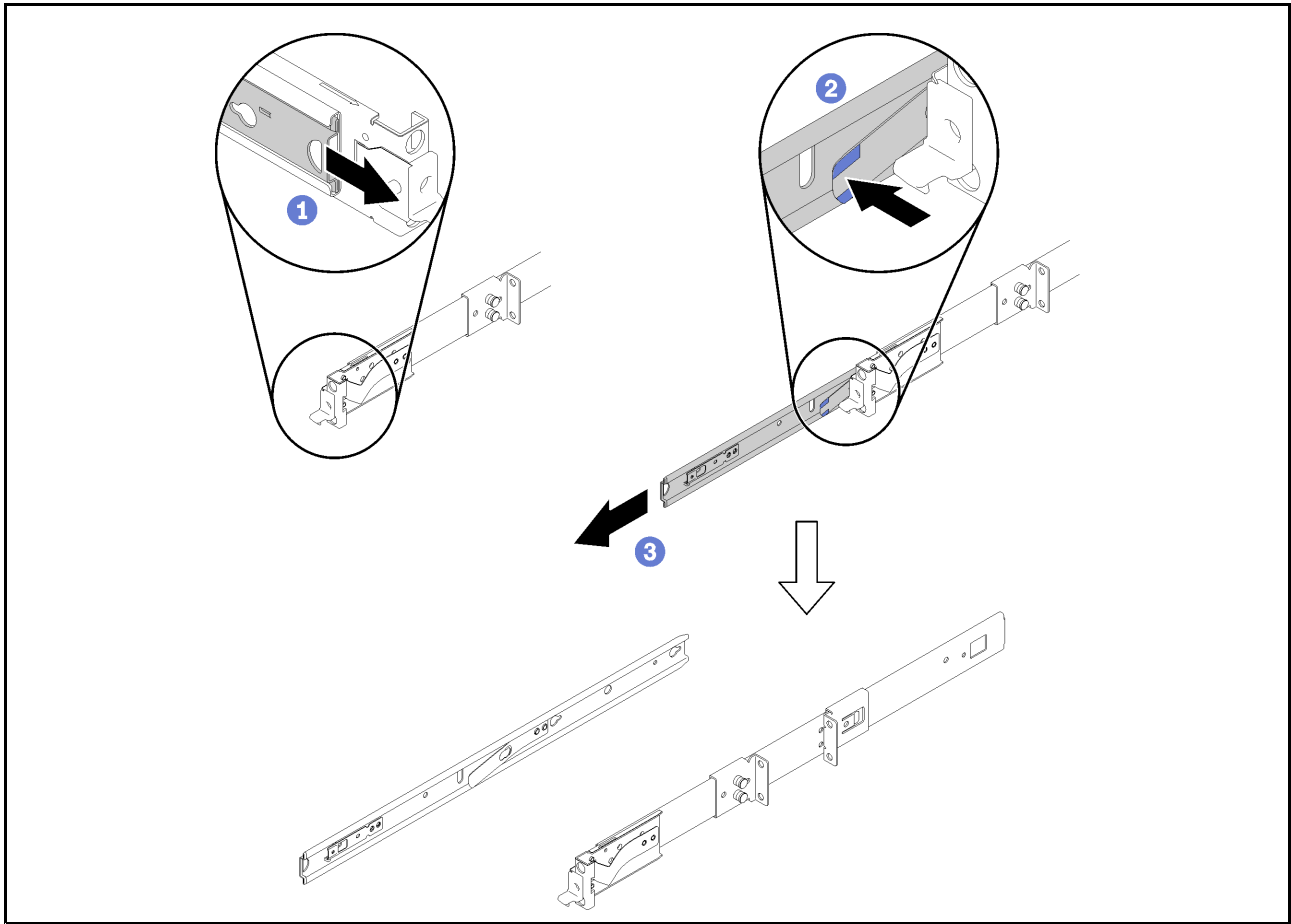
참고: 아래 그림은 오른쪽 레일입니다.

1단계. 해제 래치가 보일 때까지 안쪽 레일을 바깥쪽으로 당기십시오.

2단계. 해제 래치를 누르십시오.

3단계. 안쪽 레일을 잡아 당겨 바깥쪽 레일에서 빼내십시오.

4단계. 왼쪽 레일에서 1-3단계를 반복하십시오.



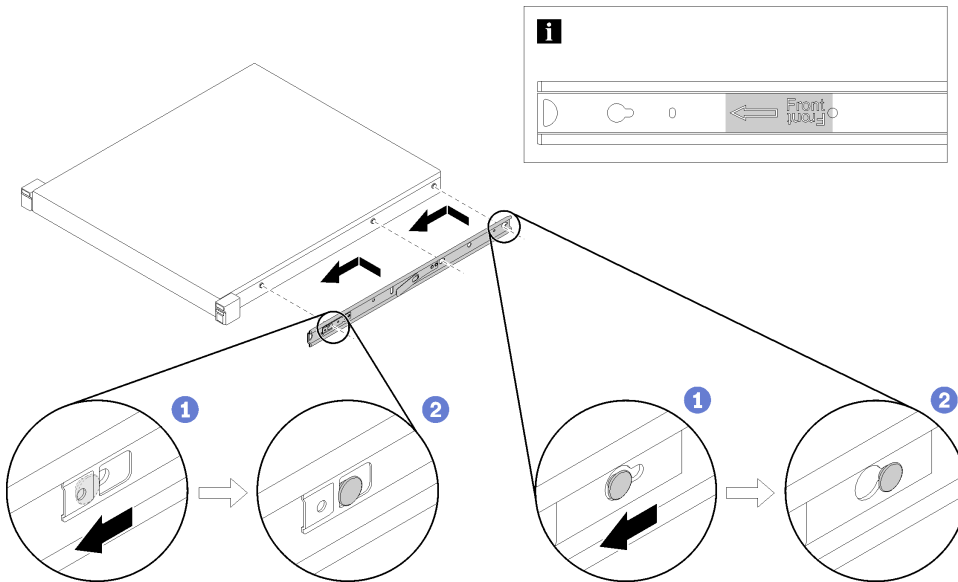
2. 시스템에 안쪽 레일 설치

참고: 아래 그림은 오른쪽 레일입니다.

1단계. 안쪽 레일의 마운팅 구멍을 서버 측면에 있는 해당 레일 마운팅 핀과 맞추십시오.

2단계. 서버의 마운팅 핀이 안쪽 레일에 잠길 때까지 그림과 같이 안쪽 레일을 미십시오.

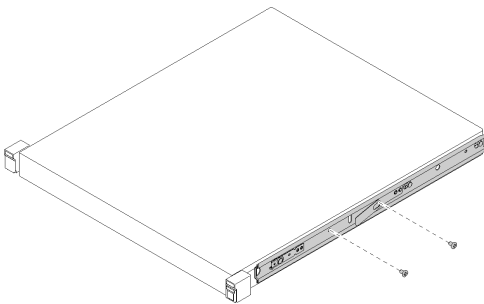
3단계. 왼쪽 레일에서 1-2단계를 반복하십시오.



참고:

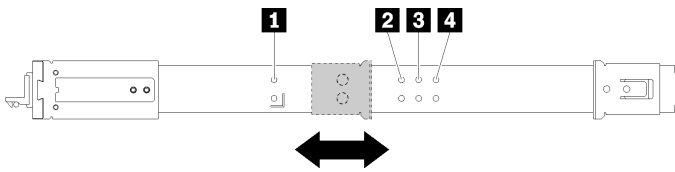
- 안쪽 레일을 서버 또는 슬라이드 레일 어셈블리에 조립할 때는 스탬프의 "Front"이 항상 앞면을 향해야 합니다.
- 서버 측면의 레일 마운팅 핀 수는 서버 모델에 따라 그림과 다를 수 있습니다.

4단계. 필요에 따라 나사 4개를 왼쪽 및 오른쪽 레일에 삽입하고 조이십시오(서버 모델에 따라 다름). 레일 지원에 대한 자세한 정보는 <https://en.resources.lenovo.com/brochures/thinksystem-rail-support-matrix> 웹사이트를 참조하십시오.



3. 슬라이딩 브래킷의 위치 조정(옵션)

다른 서버 깊이에 대한 브래킷 위치:



1 서버 깊이: 480mm-560mm(기본 위치)

2 서버 깊이: 675mm-752mm

3 서버 깊이: 700mm-779mm

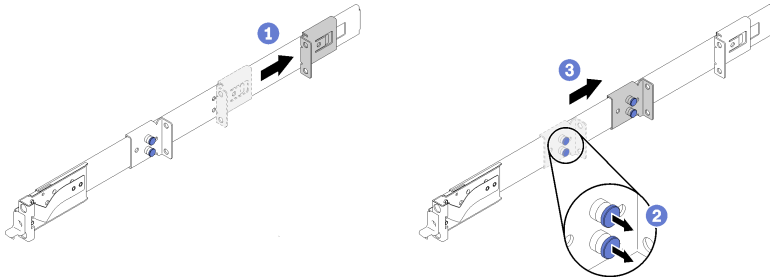
4 서버 깊이: 725mm-805mm

참고: 서버 치수에 따라 서버의 무게 중심이 레일 내에 있도록 브래킷을 조정해야 할 수 있습니다. 단계는 다음과 같습니다.

1단계. 그림과 같이 뒷면 슬라이딩 브래킷을 뒤로 이동합니다.

2단계. 앞면 슬라이딩 브래킷의 핀을 잡아당기십시오.

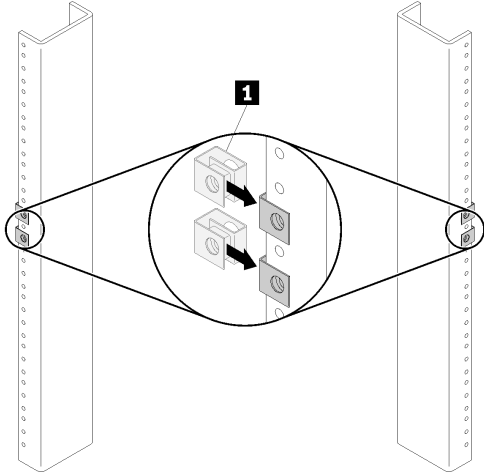
3단계. 핀이 레일의 해당 구멍에 잠길 수 있도록 앞면 브래킷을 미십시오.



4. 랙에 너트 설치

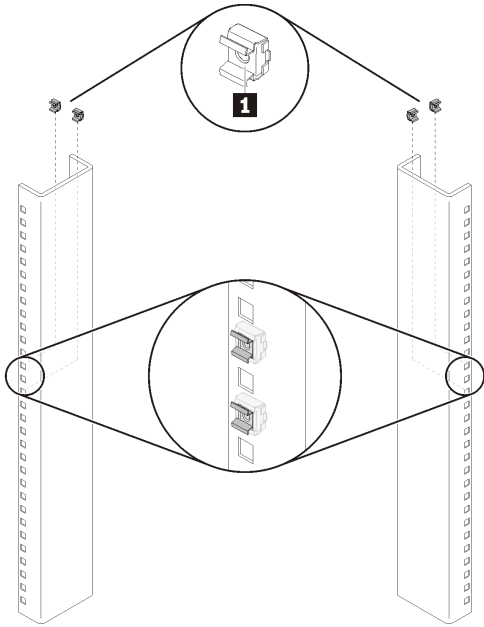
참고: 나사산 랙의 경우 5단계 페이지로 건너뛰십시오.

- 원형 구멍 랙의 경우 그림과 같이 클립 너트를 랙에 설치하십시오.



1 클립 너트

- 사각형 구멍 랙의 경우 그림과 같이 케이지 너트를 랙에 설치하십시오.



1 케이지 너트

5. 랙에 레일 설치

참고: 아래 그림은 오른쪽 레일입니다.

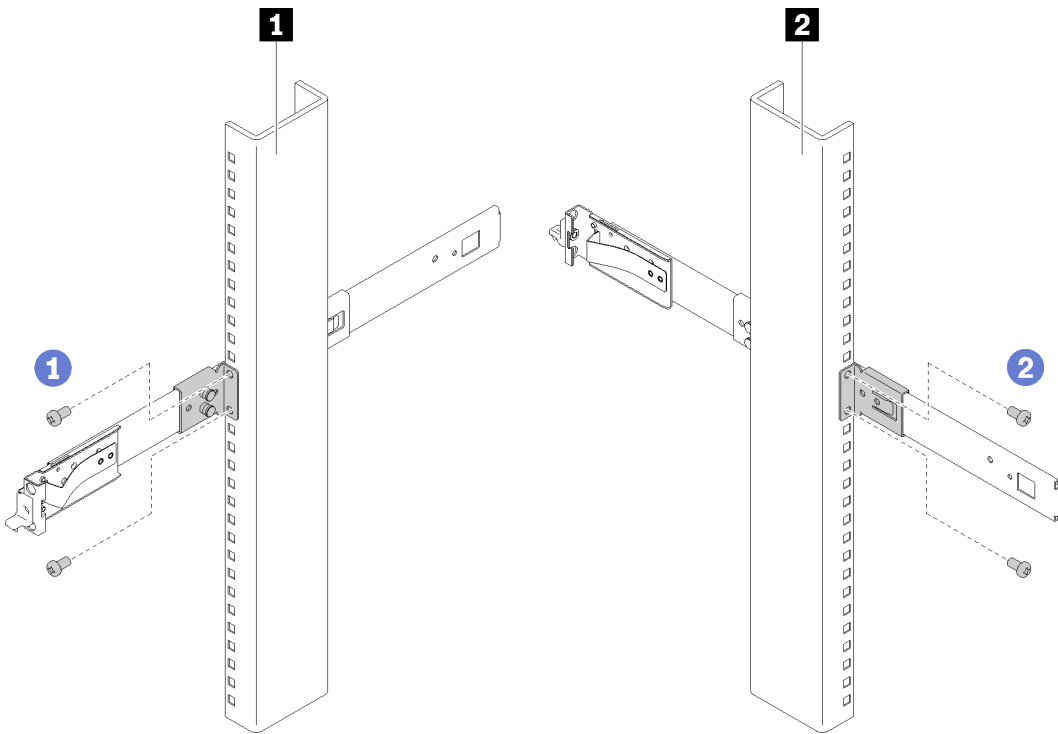
동일한 방식으로 모든 유형의 랙에 레일을 설치하십시오.

- 사각형 구멍 랙의 경우 M5 나사 및 케이지 너트를 사용하십시오.
- 원형 구멍 랙의 경우 M5 나사 및 클립 너트를 사용하십시오.
- 나사산 랙의 경우 랙에 따라 10-32 또는 12-24 나사만 사용하십시오.

1단계. 레일을 랙과 맞추고 나사를 설치하여 레일의 앞면을 고정하십시오.

2단계. 뒷면 슬라이딩 브래킷을 랙에 맞게 조정한 후 나사를 설치하여 레일을 고정하십시오.

3단계. 왼쪽 레일에서 1-2단계를 반복하십시오.



1 랙의 앞면에 나사 설치

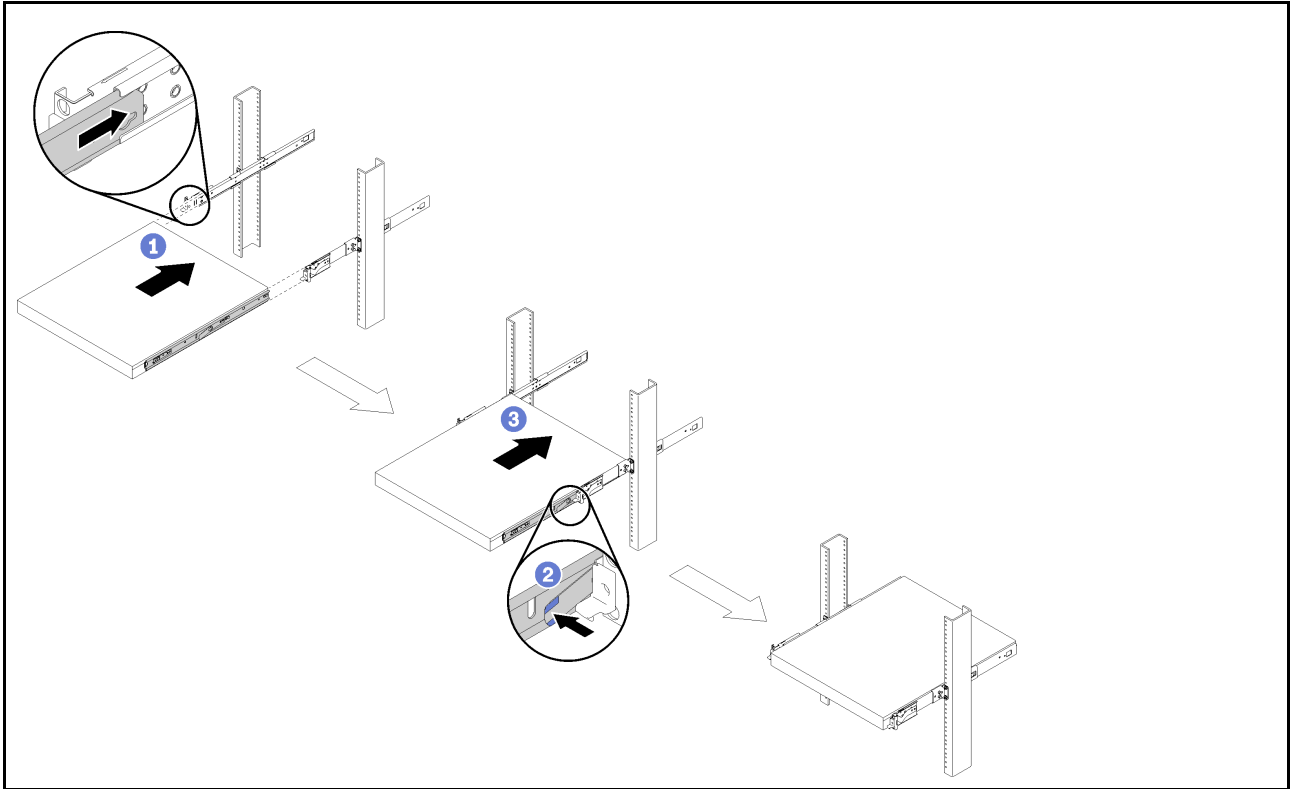
2 랙의 뒷면에 나사 설치

6. 랙의 레일로 시스템 밀어 넣기

1단계. 서버를 조심스럽게 들어 올려 슬라이드 레일과 맞추십시오. 그림과 같이 서버의 위치를 맞추고 랙에서 서버를 밀어 넣으십시오.

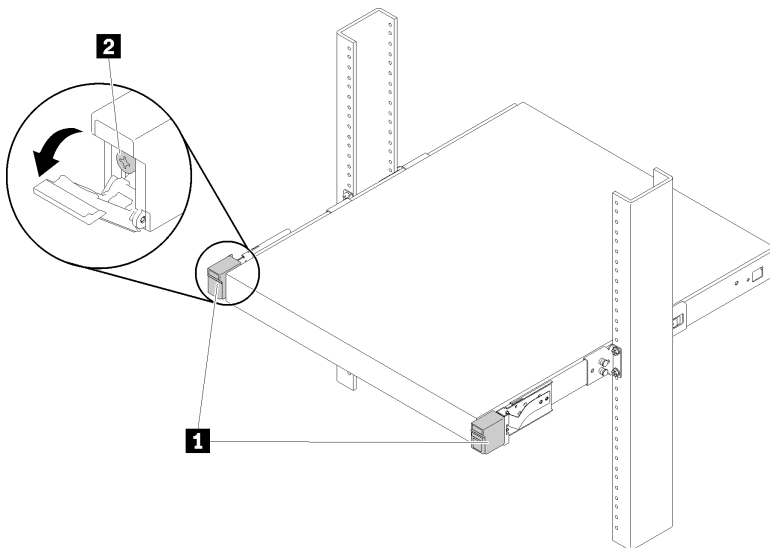
2단계. 해제 래치를 누르십시오.

3단계. 서버가 딸각하고 제자리에 잠길 때까지 서버를 랙에 밀어 넣으십시오.



7. 앞면 나사 조이기(옵션)

랙을 이동하기 전에 또는 진동이 발생할 수 있는 장소에 랙을 놓을 때 서버를 고정하십시오. 랙 해제 래치를 열고 나사를 조여 시스템을 단단히 고정하십시오.



1 랙 해제 래치

2 앞면 나사

제거 단계

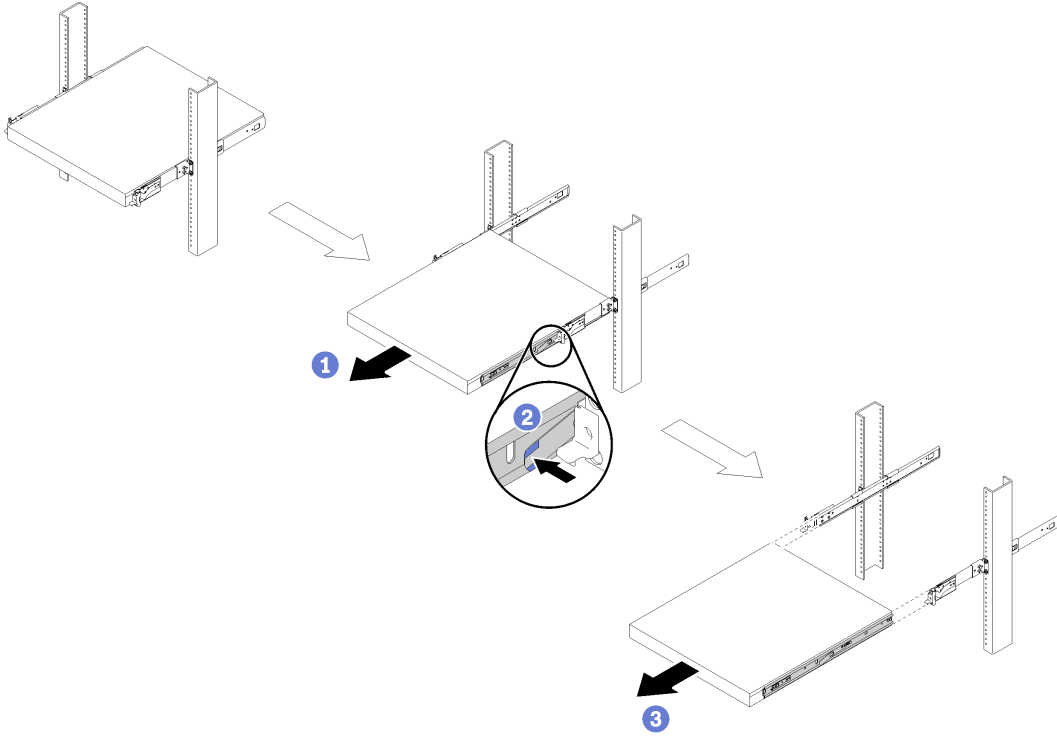
랙에서 시스템 제거

참고: 3단계를 수행할 때 충분한 도움을 얻고 안전 수칙을 따라야 합니다.

1단계. 서버 뒷면에서 모든 케이블을 분리하십시오. 서버 앞면에서 랙 해제 래치를 열고 앞면 나사를 푸십시오. 그런 다음 멈출 때까지 서버를 천천히 밀어내십시오.

2단계. 해제 래치를 누르십시오.

3단계. 서버를 조심스럽게 잡아 당겨 랙에서 빼내십시오.



초판 (2019년 7월)

© Copyright Lenovo 2019.

LENOVO 및 THINKSYSTEM은 Lenovo의 상표입니다. 기타 모든 상표는 해당 소유자의 재산입니다.

권리 제한 및 제약 고지: GSA(General Services Administration) 계약에 따라 제공되는 데이터 또는 소프트웨어를 사용, 복제 또는 공개할 경우에는 계약서 번호 GS-35F-05925에 명시된 제약 사항이 적용됩니다.

Printed in China

(1P) P/N: SP47A46598

