

Руководство по установке конфигураций

Конфигурация стойки башенного типа

В этом документе представлена важная информация об установке и снятии стойки башенного типа.

Установка стойки башенного типа

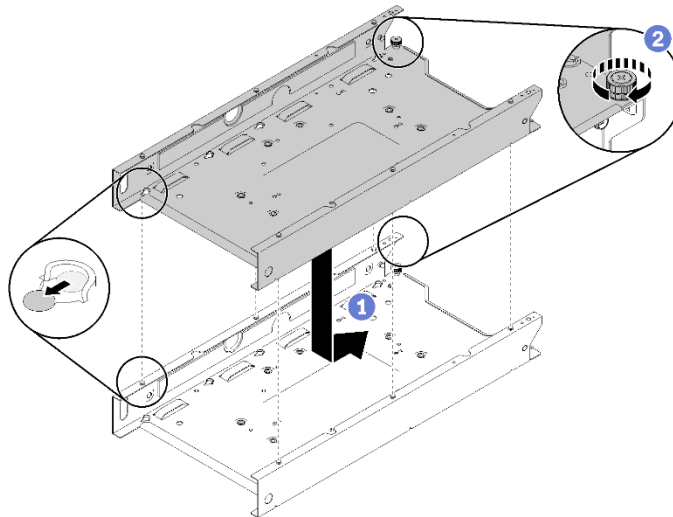
Чтобы установить стойку башенного типа, выполните следующие действия.

Примечание. Оставьте пустое пространство 500 мм с лицевой стороны узла, чтобы обеспечить достаточно места для его установки и снятия.

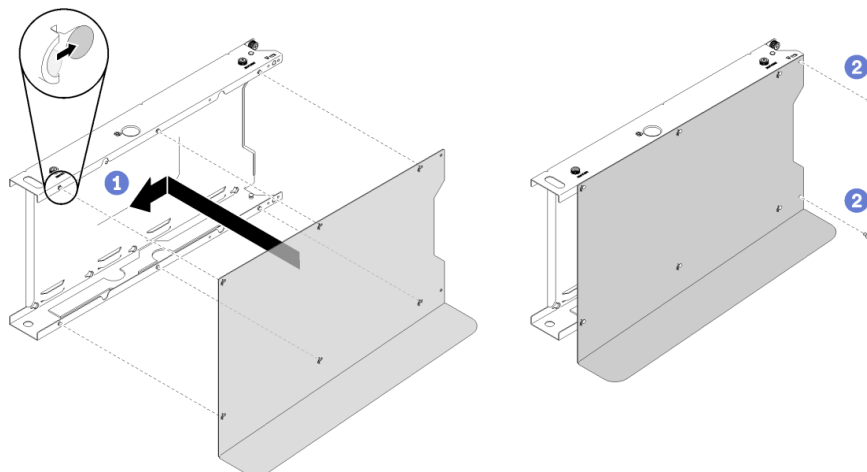
1. Если требуется установить узлы друг на друга, выполните следующие действия.

- ❶ Зафиксируйте шесть Т-образных штырьков на месте и сдвиньте рукав узла назад.
- ❷ Заверните барашковый винт.
- ❸ Повторите шаги ❶ и ❷, чтобы установить рукава узла друг на друга.

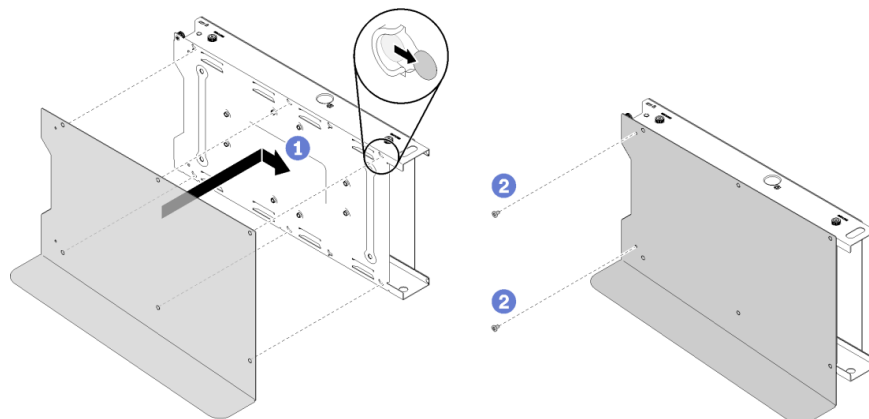
Примечание. Стойка башенного типа поддерживает до трех стеков узлов.



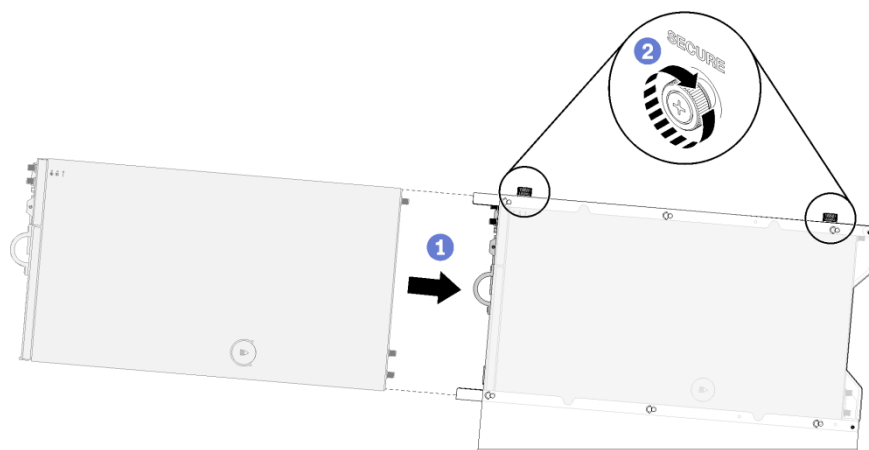
2. Совместите правый стеллаж с рукавом узла и слегка надавите на стеллаж в направлении влево, чтобы зафиксировать шесть Т-образных штырьков на месте, затем заверните два винта.



- 3.** Совместите левый стеллаж с рукавом узла и слегка надавите на стеллаж в направлении вправо, чтобы зафиксировать шесть Т-образных штырьков на месте, затем заверните два винта.



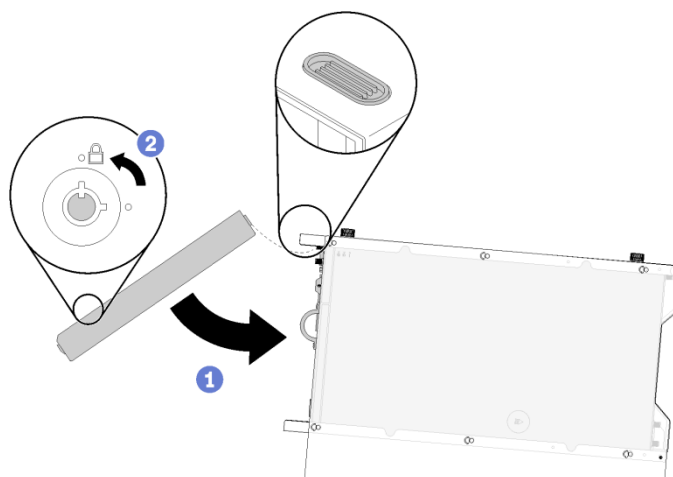
- 4.** Совместите узел с рукавом узла и вставьте узел на место, затем заверните два барашковых винта. Повторите эти шаги, если требуется установить дополнительные узлы.



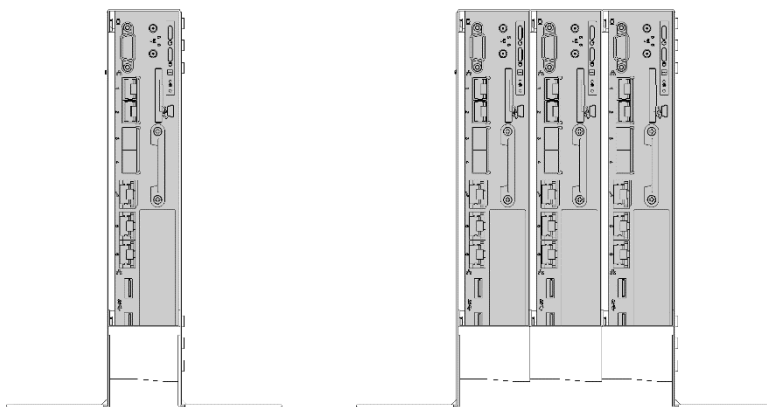
- 5.** Аккуратно вставьте язычок на защитной панели в гнездо, затем поверните защитную панель в направлении внутрь, чтобы защелкнулась другая сторона.

- 6.** Используйте ключ для блокирования защитной панели.

- 7.** Повторите шаги 5 и 6, если требуется установить дополнительные защитные панели.



8. Если требуется установить переключатель блокировки положения, см. *Руководство по обслуживанию*. В противном случае аккуратно разместите устройства, как показано на следующем рисунке.

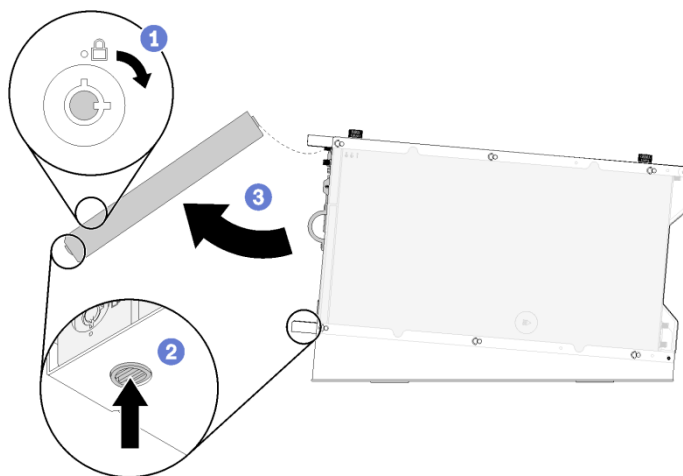


Снятие стойки башенного типа

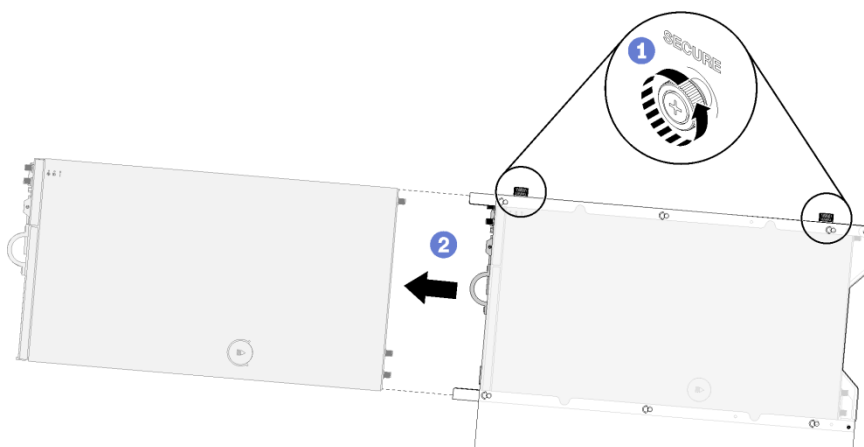
Чтобы снять стойку башенного типа, выполните следующие действия.

Примечание. Оставьте пустое пространство 500 мм с лицевой стороны узла, чтобы обеспечить достаточно места для его установки и снятия.

1. Используйте этот ключ для разблокировки защитной панели.
2. Нажмите на язычок и поверните защитную панель в направлении наружу, чтобы снять ее с рукава узла.
3. Повторите шаги 1 и 2, если требуется снять дополнительные защитные панели.

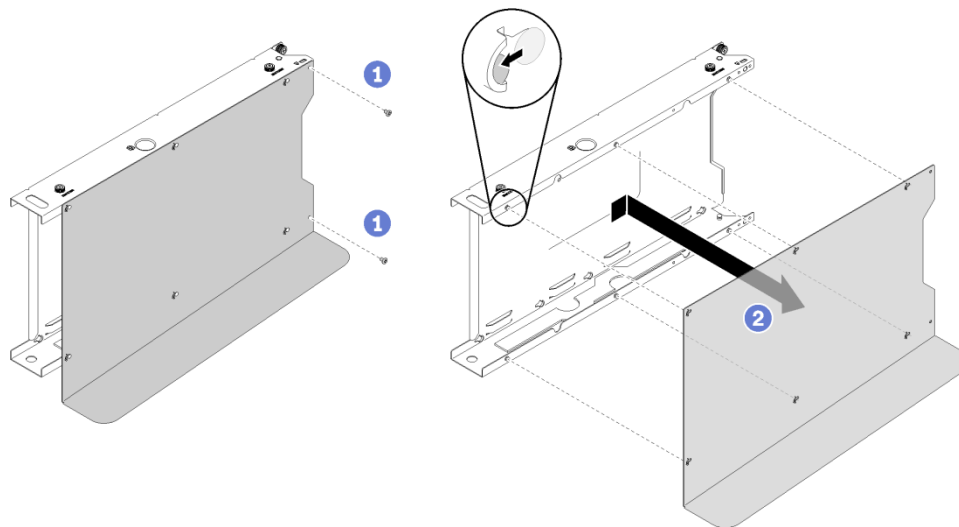


4. Ослабьте два барашковых винта и выньте узел из рукава узла. Повторите этот шаг, если требуется снять дополнительные узлы.



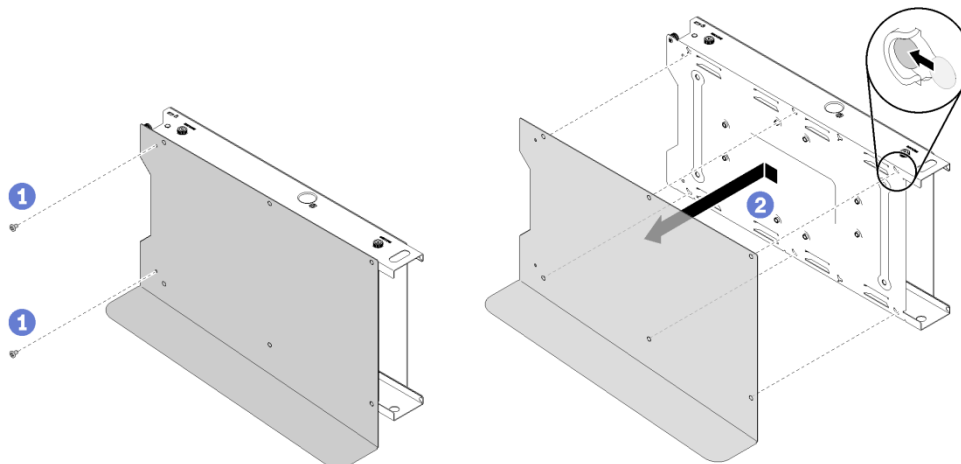
5. Снимите два винта.

6. Слегка надавите на правый стеллаж в направлении вправо, чтобы отсоединить шесть Т-образных штырьков, затем снимите правый стеллаж.



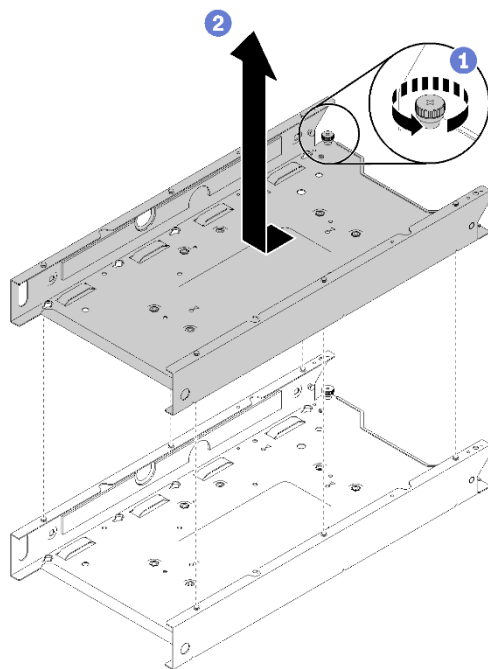
7. Снимите два винта.

8. Слегка надавите на левый стеллаж в направлении влево, чтобы отсоединить шесть Т-образных штырьков, затем снимите левый стеллаж.



9. При необходимости снимите рукав узла.

1 Ослабьте барашковый винт и сдвиньте рукав узла вперед, чтобы отсоединить шесть Т-образных штырьков, затем снимите рукав узла.



2 Повторите этот шаг, **1** если требуется снять дополнительные рукава узла.

Конфигурация Снаправляющих DIN

В этом документе представлена важная информация об установке и снятии направляющих DIN.

Установка направляющих DIN

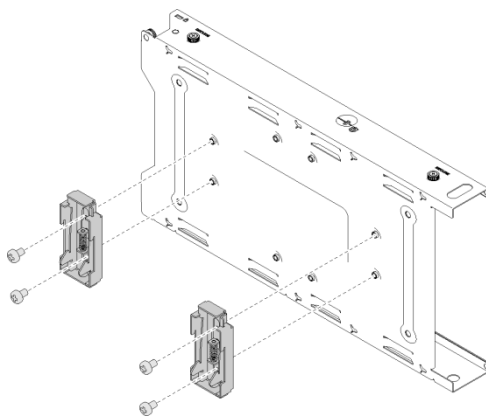
Чтобы установить направляющие DIN, выполните следующие действия.

Примечание. Оставьте пустое пространство 500 мм с лицевой стороны узла, чтобы обеспечить достаточно места для его установки и снятия.

1. Установите два фиксатора направляющих DIN в скобу адаптера питания или рукав узла в зависимости от конфигурации.

- При установке рукава узла без скобы адаптера питания выполните следующие действия.

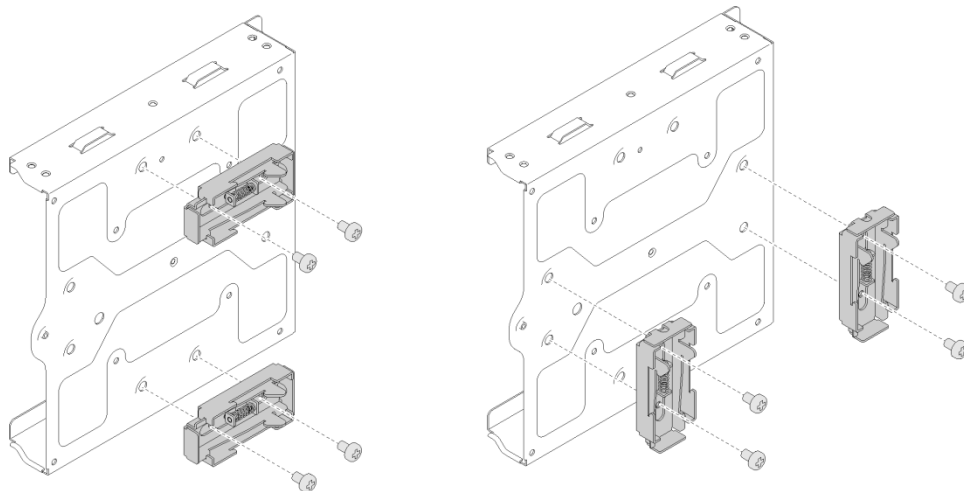
- ❶ Совместите два фиксатора направляющих DIN с рукавом узла.
- ❷ Вставьте и затяните четыре винта.



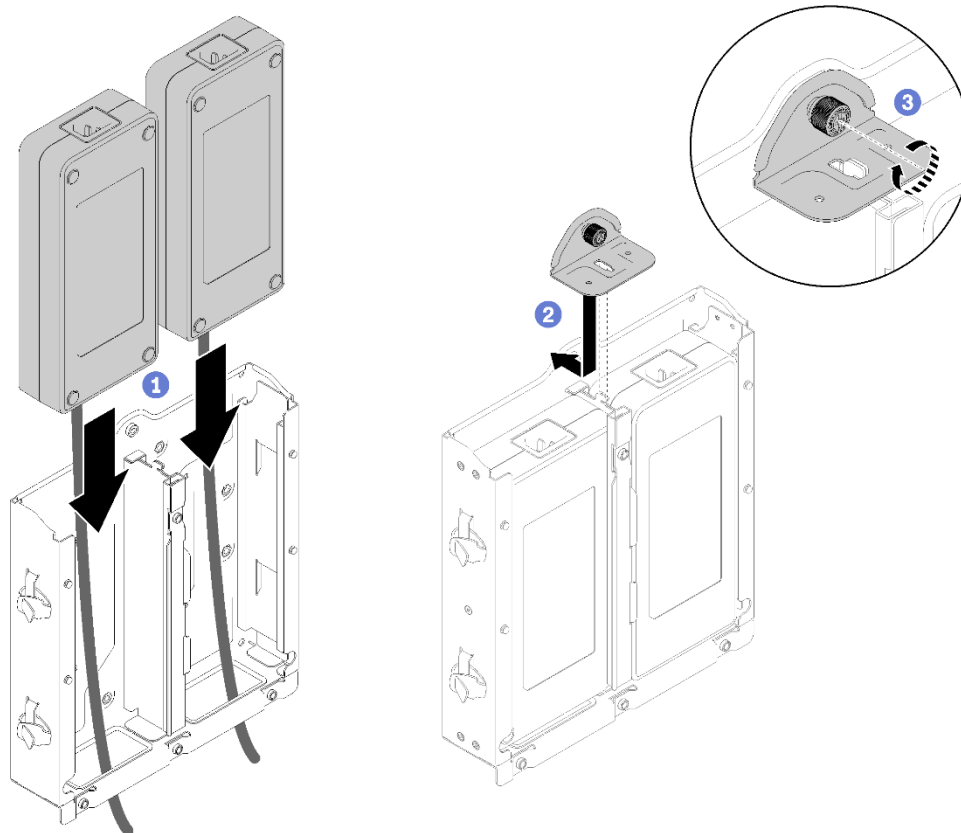
- При установке рукава узла со скобой адаптера питания выполните следующие действия.

- ❶ Совместите два фиксатора направляющих DIN со скобой адаптера питания.
- ❷ Вставьте и затяните четыре винта.

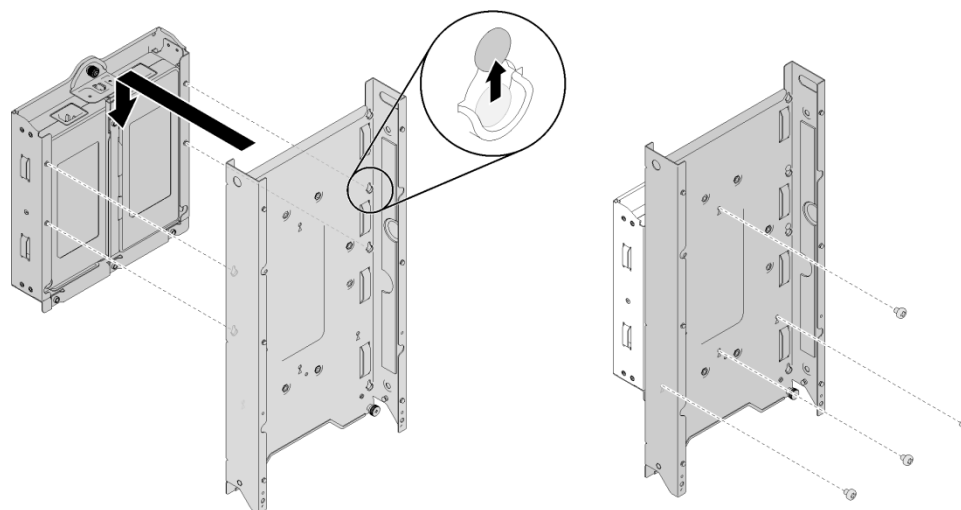
Примечание. Фиксаторы направляющих DIN можно установить вертикально или горизонтально в зависимости от положения направляющих DIN.



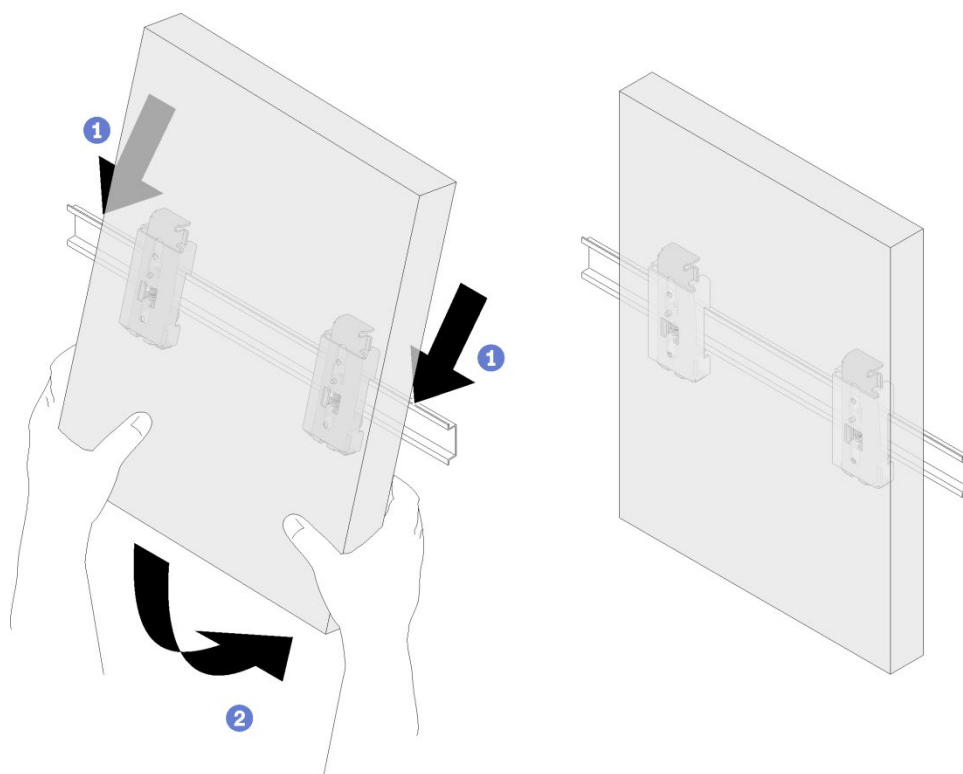
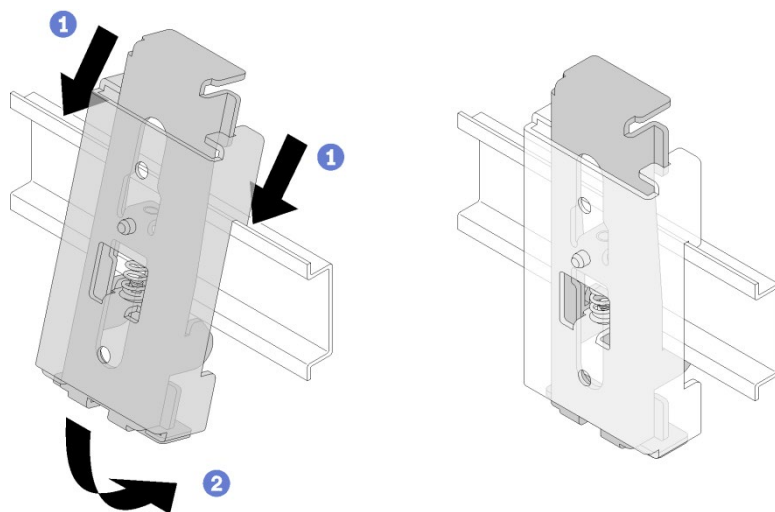
- 3 Совместите адаптеры питания со скобой адаптера питания и установите адаптеры питания на место.
- 4 Совместите язычок с гнездом и аккуратно зафиксируйте язычок на месте.
- 5 Заверните барашковый винт.



- 6 Совместите рукав гнезда со скобой адаптера питания и слегка надавите на рукав узла в направлении вниз, чтобы зафиксировать четыре T-образных штырька на месте.
- 7 Вставьте и затяните четыре винта.

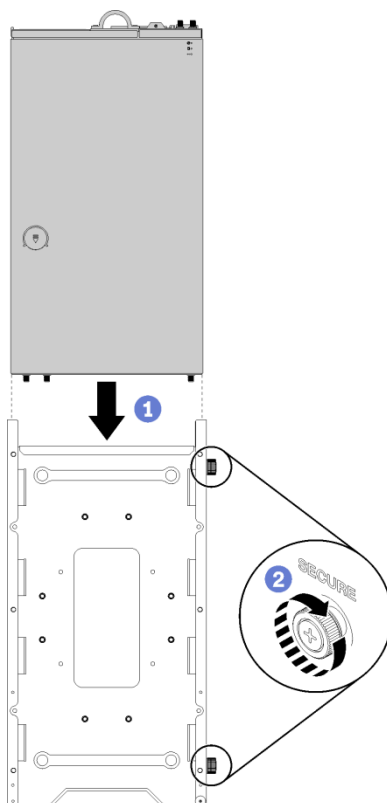


2. Закрепите два фиксатора направляющих DIN на направляющих под углом.
3. Положите рукав узла и убедитесь, что фиксаторы направляющих DIN плотно вошли.



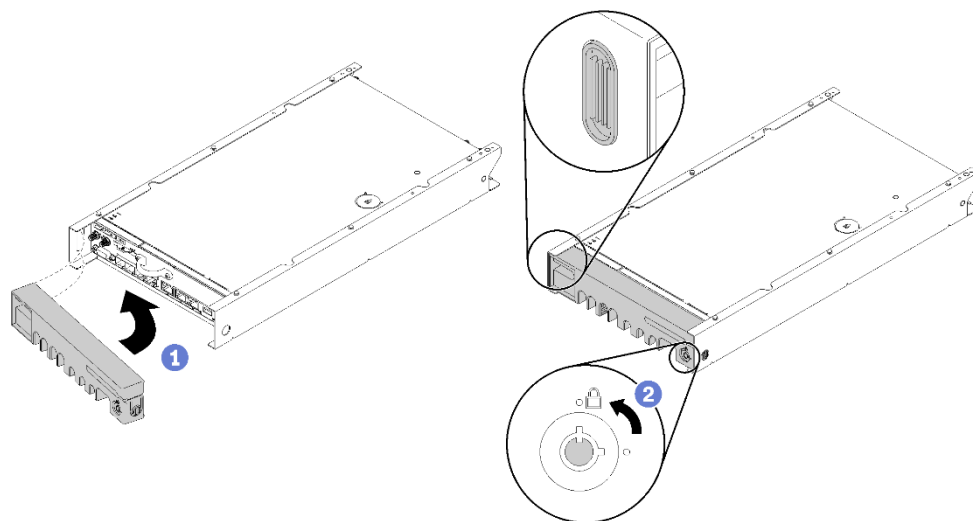
4. Совместите узел с рукавом узла и вставьте узел на место, затем заверните два барашковых винта.

5. При необходимости подключите кабели.



6. Аккуратно вставьте язычок на защитной панели в гнездо, затем поверните защитную панель в направлении внутрь, чтобы защелкнулась другая сторона.

7. Используйте ключ для блокирования защитной панели.

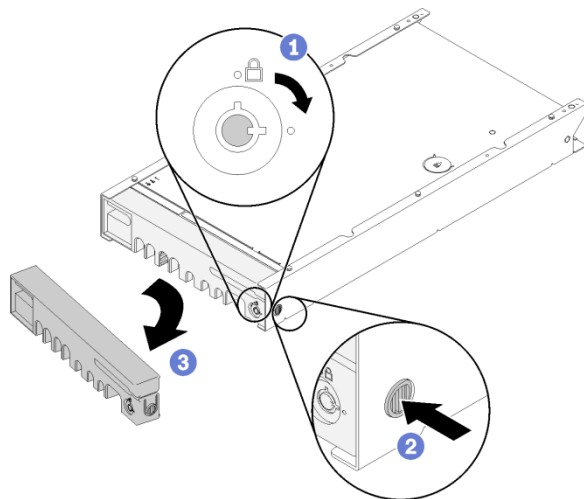


Снятие направляющих DIN

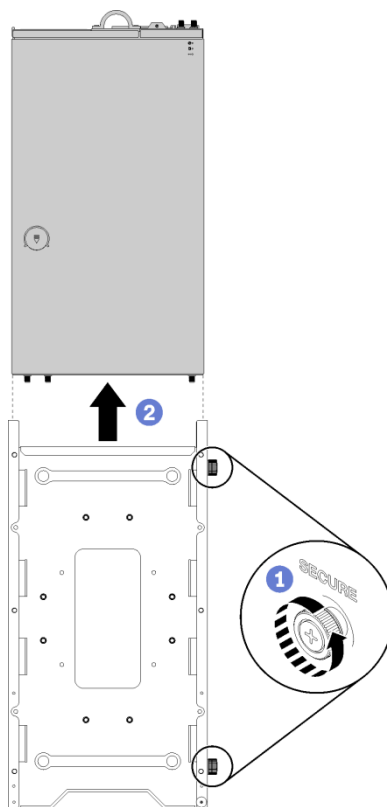
Чтобы снять направляющие DIN, выполните следующие действия.

Примечание. Оставьте пустое пространство 500 мм с лицевой стороны узла, чтобы обеспечить достаточно места для его установки и снятия.

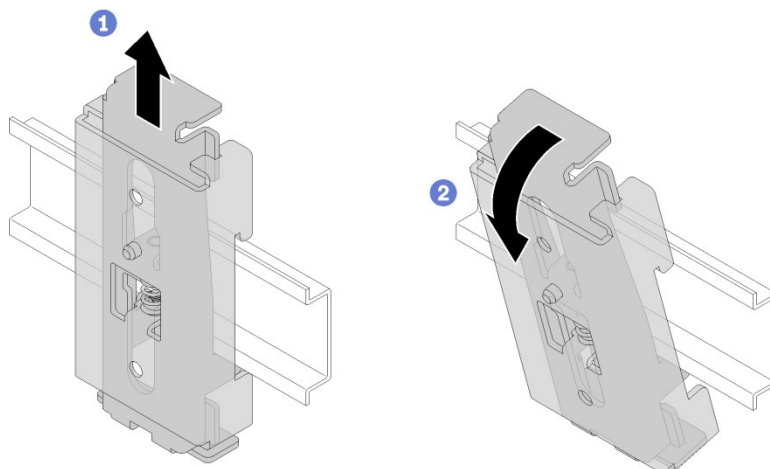
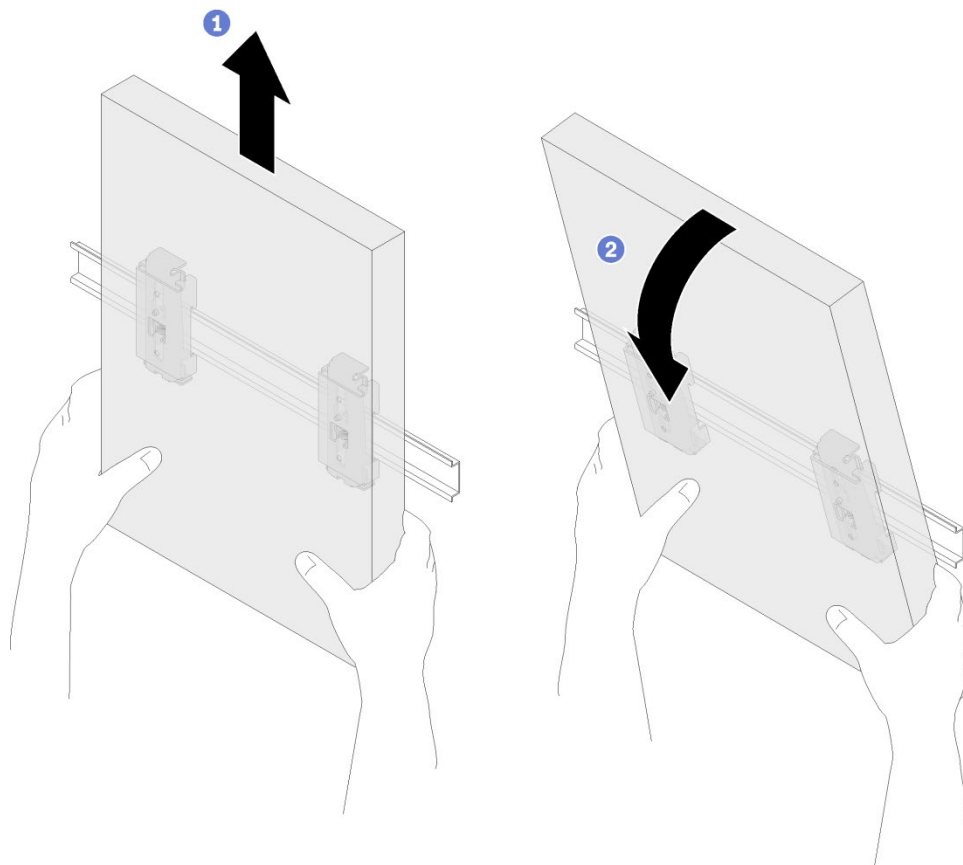
1. Используйте этот ключ для разблокировки защитной панели.
2. Нажмите на язычок и поверните защитную панель в направлении наружу, чтобы снять ее с рукава узла.



3. При необходимости отсоедините кабели.
4. Ослабьте два барашковых винта и вставьте узел в рукав узла.

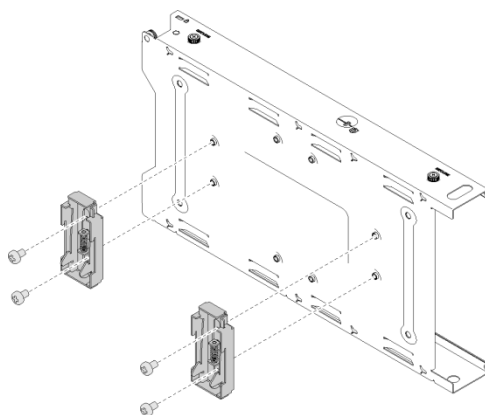


5. Потяните рукав узла вверх и снимите его с направляющих.



6. Снимите два фиксатора направляющих DIN с рукава узла или скобы адаптера питания в зависимости от конфигурации.

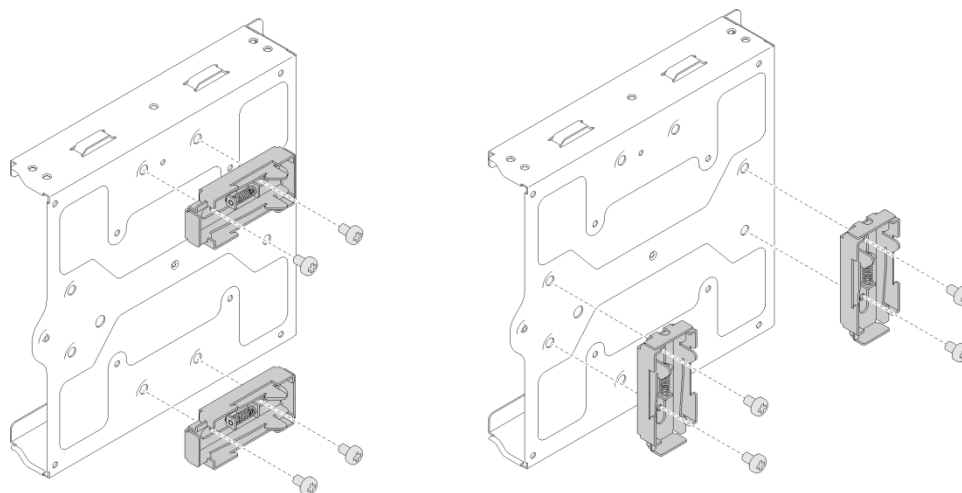
- Если вы снимаете рукав узла без скобы адаптера питания, снимите два фиксатора направляющих DIN, отвернув четыре винта.



- При снятии рукава узла со скобой адаптера питания выполните следующие действия.

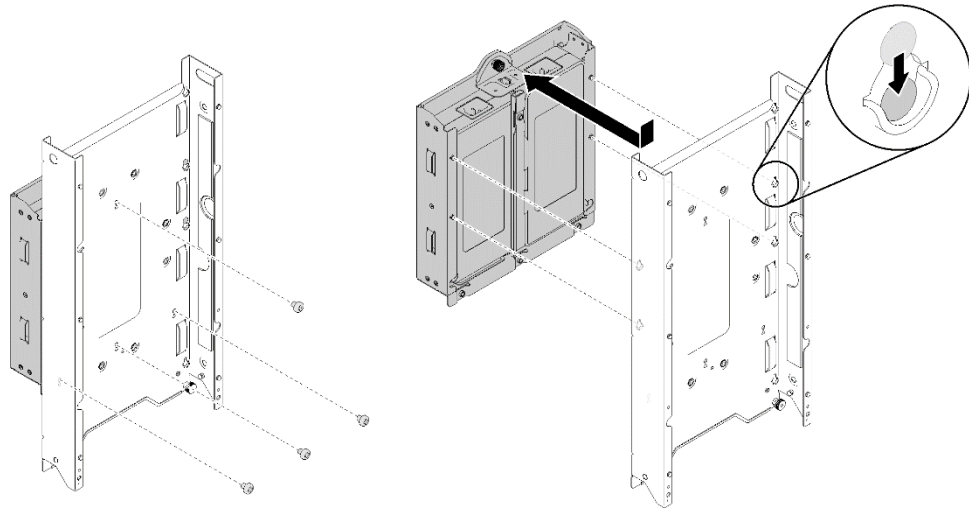
① Отверните четыре винта и снимите два фиксатора направляющих DIN.

Примечание. Фиксаторы направляющих DIN можно снять вертикально или горизонтально в зависимости от положения направляющих DIN.



② Отверните четыре винта.

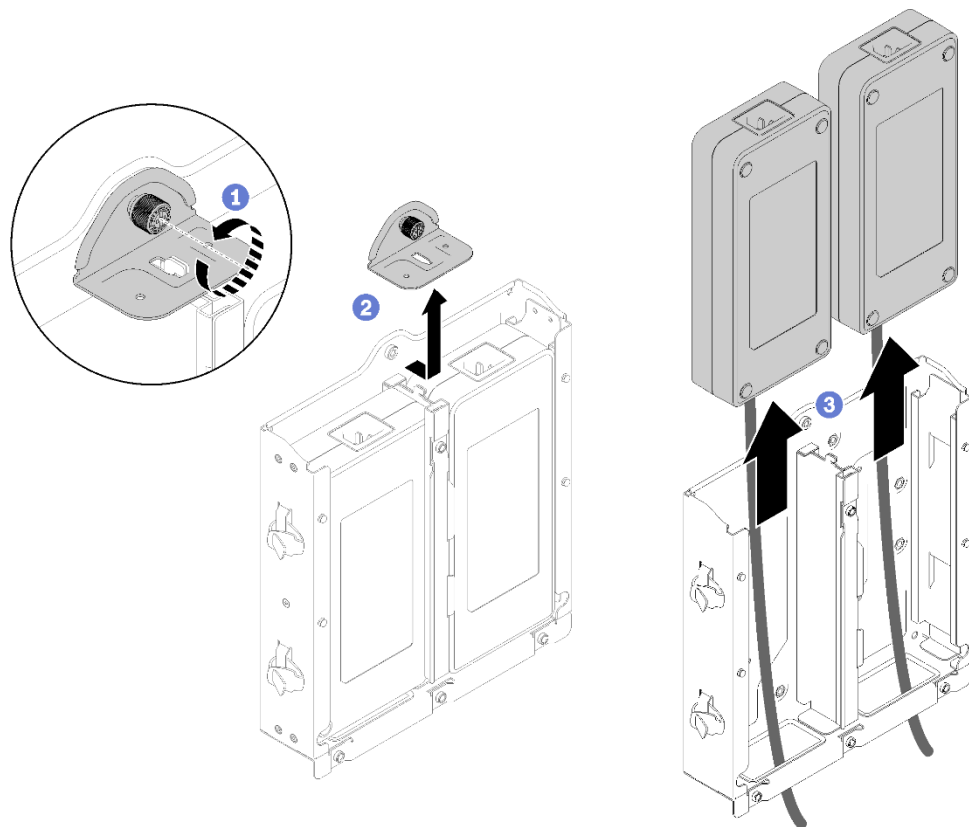
③ Слегка надавите на рукав узла в направлении вверх, чтобы отсоединить четыре T-образных штырька, и снимите его со скобы адаптера питания.



④ Ослабьте барашковый винт.

⑤ Снимите язычок со скобы адаптера питания.

⑥ Выньте адаптеры питания из скобы адаптера питания.



Конфигурация Стенного монтажа

В этом документе представлена важная информация об установке и снятии конфигурации настенного монтажа.

Установка конфигурации настенного монтажа

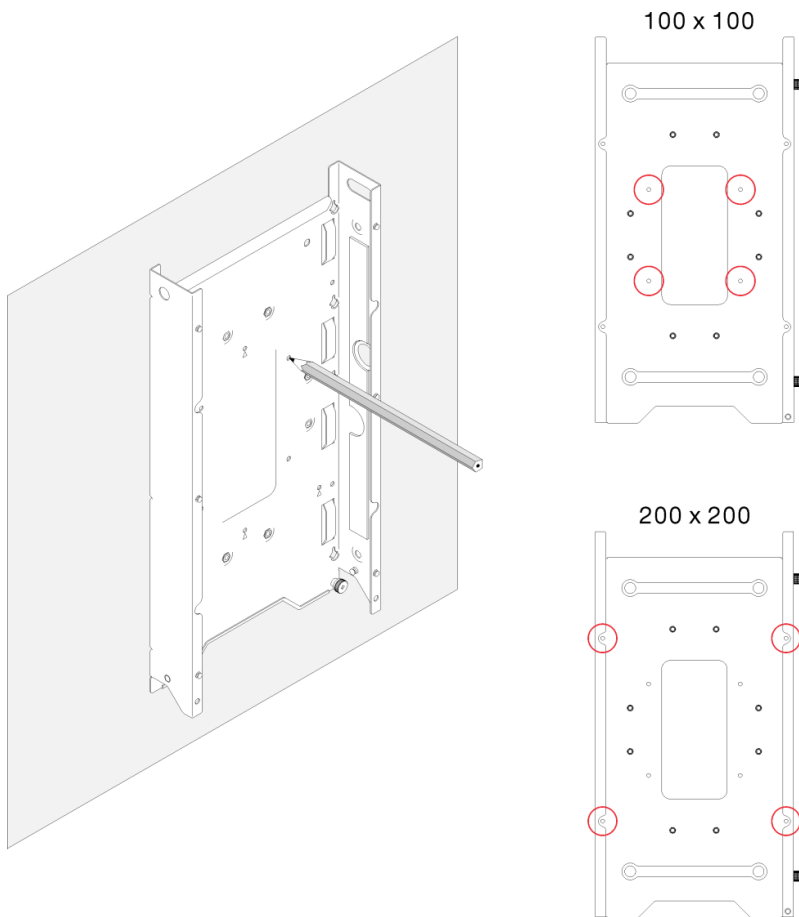
Чтобы установить конфигурацию настенного монтажа, выполните следующие действия.

Примечание. Оставьте пустое пространство 500 мм с лицевой стороны узла, чтобы обеспечить достаточно места для его установки и снятия.

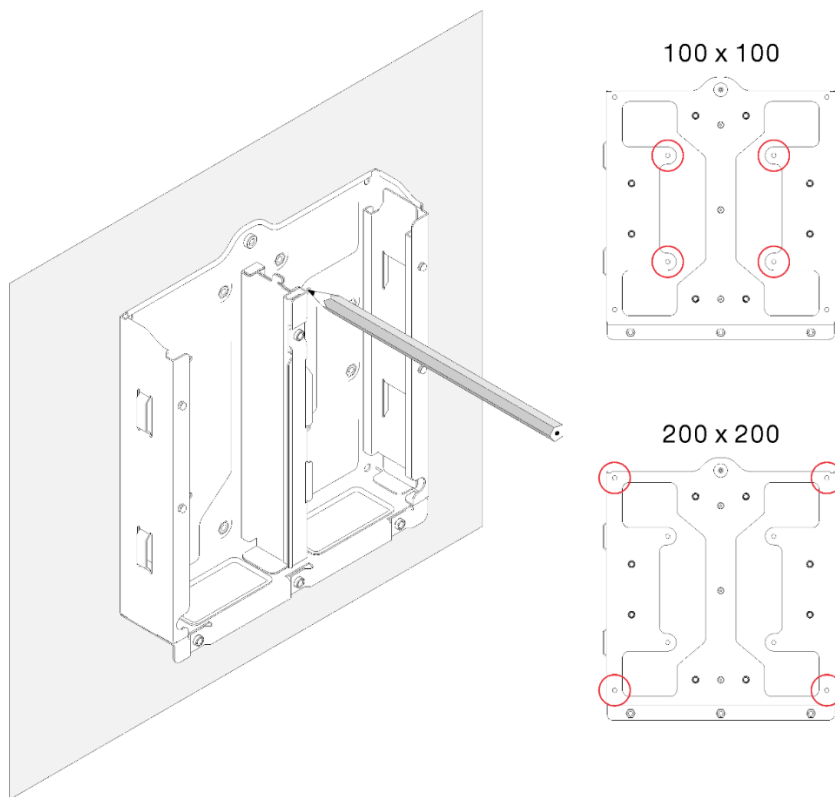
Примечание. Если вы используете крепление VESA или устанавливаете сервер на стенку с резьбовыми отверстиями 200x200 и 100x100 (M4), сначала необходимо приобрести соответствующие винты M4 (и гайки). Затем с их помощью закрепите рукав узла или скобу адаптера питания на VESA или стене.

В случае крепления VESA или стены с резьбовыми отверстиями пропустите шаги 1–3 и перейдите к шагу 5 или 6 в зависимости от конфигурации.

1. Разместите рукав узла или скобу адаптера питания на стене.
2. Отметьте положения винтов с помощью карандаша.
3. Просверлите четыре отверстия согласно меткам.
 - При установке рукава узла без скобы адаптера питания разместите рукав узла на стене и отметьте положения винтов, как показано на следующем рисунке.

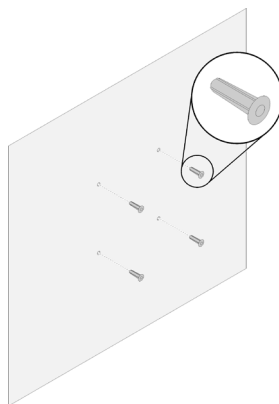


- При установке рукава узла со скобой адаптера питания разместите скобу адаптера питания на стене и отметьте положения винтов, как показано на следующем рисунке.



4. Вставьте и затяните четыре анкера на стене.

Примечание. Если анкера крепления на стене не требуются для вашей конфигурации, пропустите этот шаг и затяните необходимые винты.



5. Установите рукав узла и скобу адаптера питания.

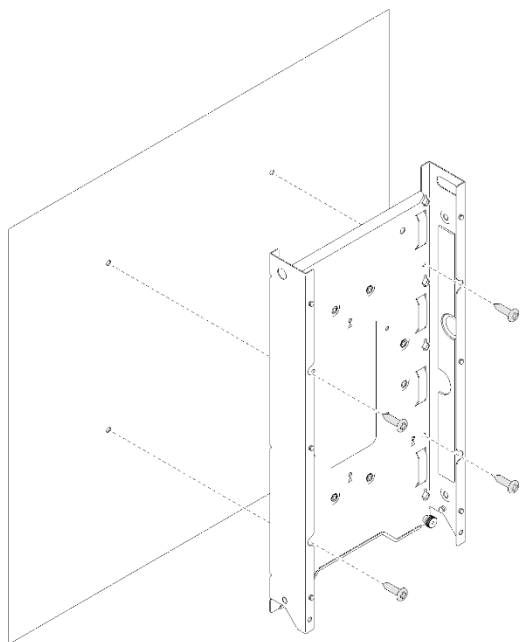
- При установке рукава узла без скобы адаптера питания выполните следующие действия.

❶ Совместите рукав узла с отверстиями на стене.

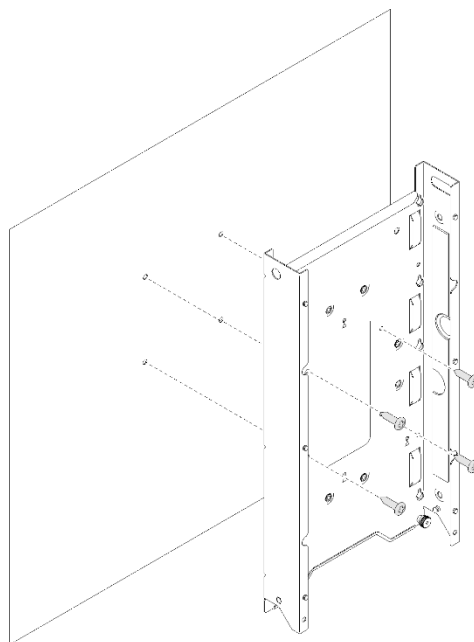
❷ Вставьте и затяните четыре винта.

- Если анкеры крепления на стене установлены, установите четыре самонарезающих винта.
- Если анкеры крепления на стене не требуются, установите четыре крепежных винта.

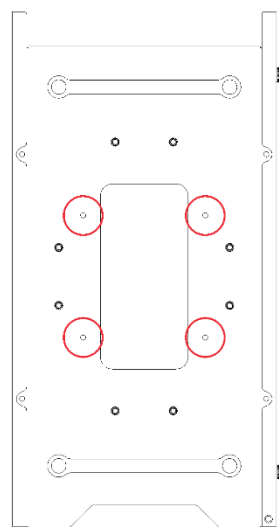
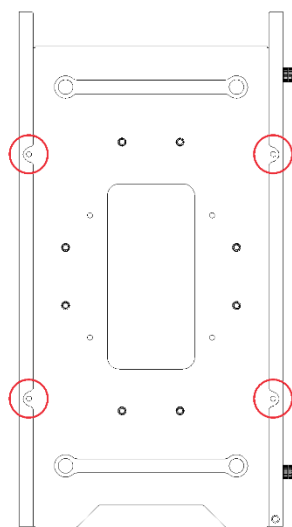
Примечание. Крепежные винты не входят в комплект поставки; их необходимо приобрести отдельно.



200 x 200



100 x 100



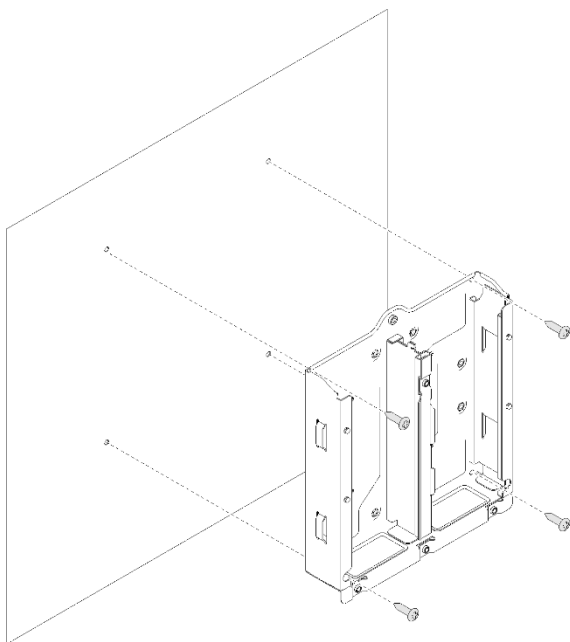
- При установке рукава узла со скобой адаптера питания выполните следующие действия.

❶ Совместите скобу адаптера питания с отверстиями в стене.

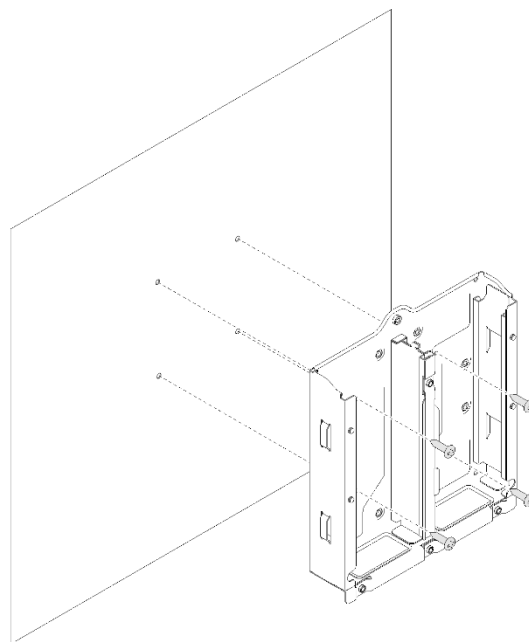
❷ Вставьте и затяните четыре винта.

- Если анкеры крепления на стене установлены, установите четыре самонарезающих винта.
- Если анкеры крепления на стене не требуются, установите четыре крепежных винта.

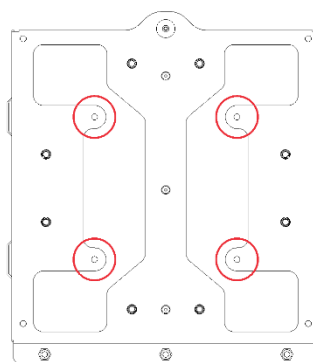
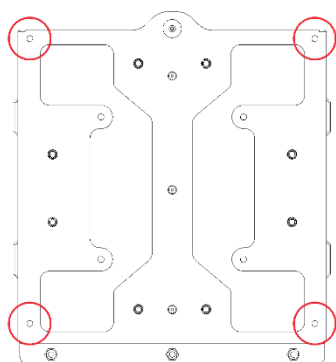
Примечание. Крепежные винты не входят в комплект поставки; их необходимо приобрести отдельно.



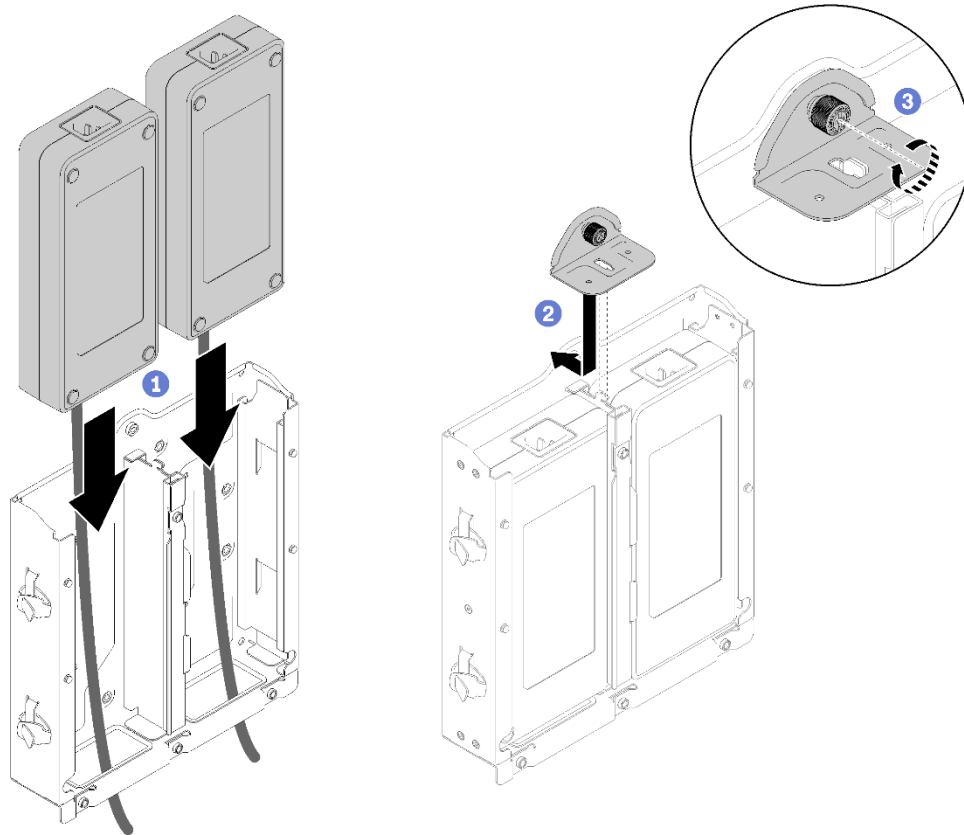
200 x 200



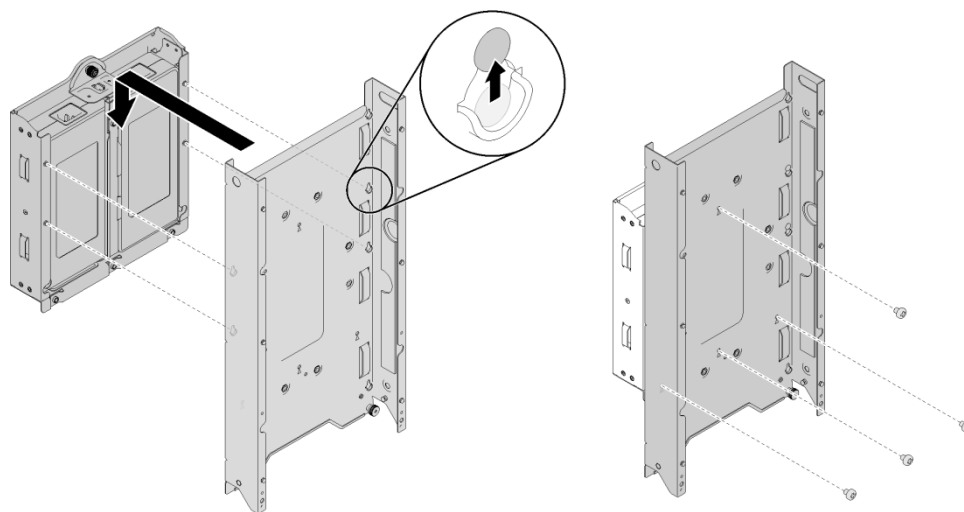
100 x 100



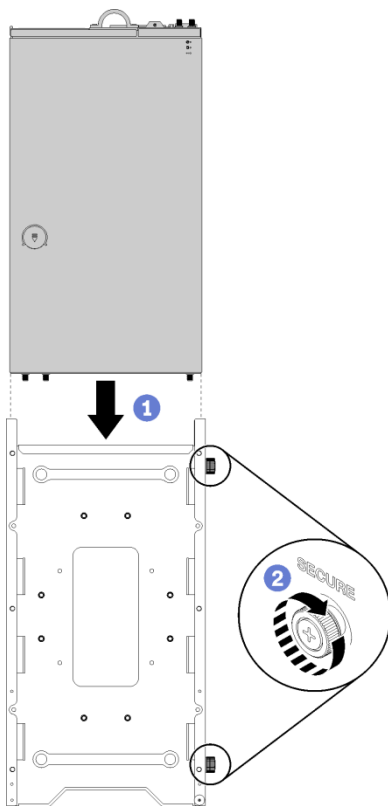
- 3 Совместите адаптеры питания со скобой адаптера питания и установите адаптеры питания на место.
- 4 Совместите язычок с гнездом и аккуратно зафиксируйте язычок на месте.
- 5 Заверните барашковый винт.



- 6 Совместите рукав гнезда со скобой адаптера питания и слегка потяните рукав узла в направлении вниз, чтобы зафиксировать четыре Т-образных штырька на месте.
- 7 Вставьте и затяните четыре винта.



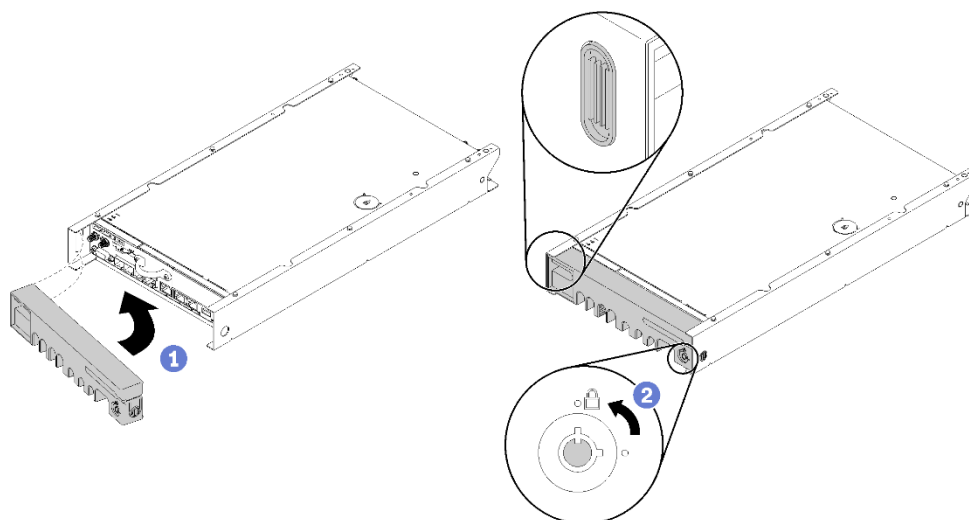
6. Совместите узел с рукавом узла и вставьте узел на место, затем заверните два барашковых винта.



7. При необходимости подключите кабели.

8. Аккуратно вставьте язычок на защитной панели в гнездо, затем поверните защитную панель в направлении внутрь, чтобы защелкнулась другая сторона.

9. Используйте ключ для блокирования защитной панели.

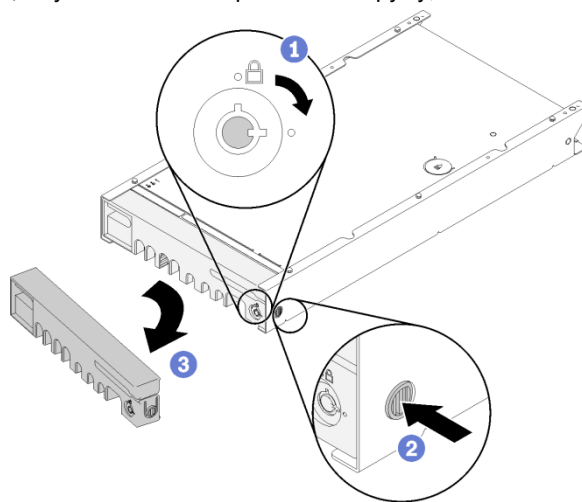


Снятие конфигурации настенного монтажа

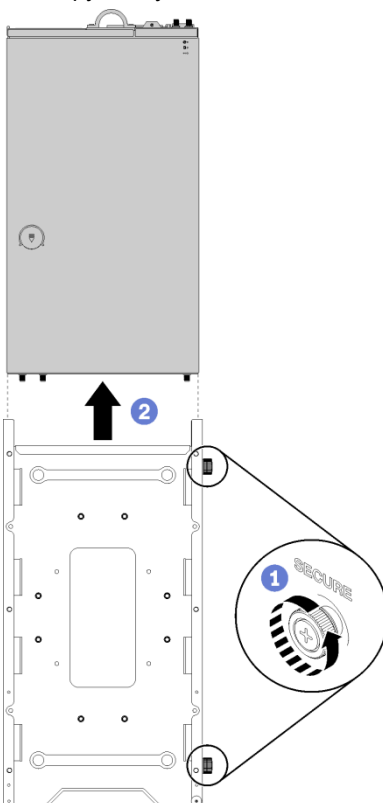
Чтобы снять конфигурацию настенного монтажа, выполните следующие действия.

Примечание. Оставьте пустое пространство 500 мм с лицевой стороны узла, чтобы обеспечить достаточно места для его установки и снятия.

1. Используйте этот ключ для разблокировки защитной панели.
2. Нажмите на язычок и поверните защитную панель в направлении наружу, чтобы снять ее с рукава узла.



3. При необходимости отсоедините кабели.
4. Ослабьте два барашковых винта и выньте узел из рукава узла.

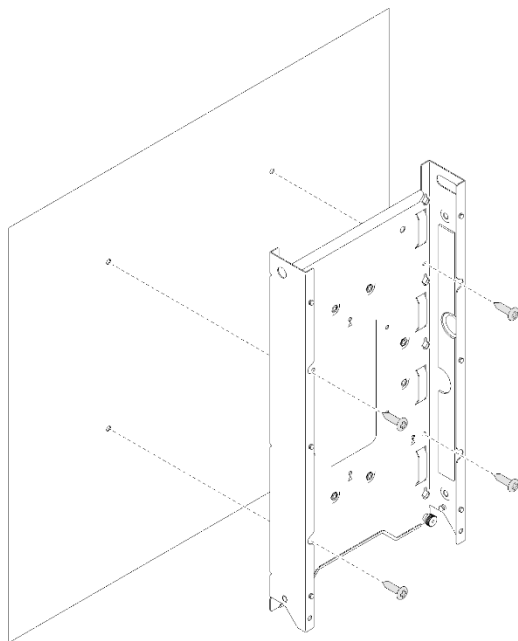


5. Снимите рукав узла и скобу адаптера питания.

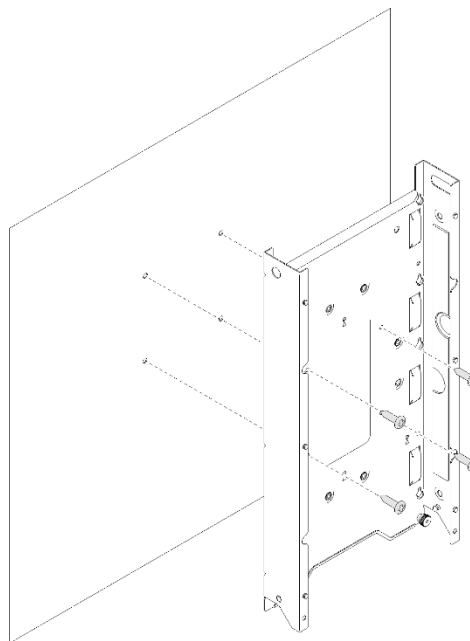
- При снятии рукава узла без скобы адаптера питания выполните следующие действия.

❶ Отверните четыре винта.

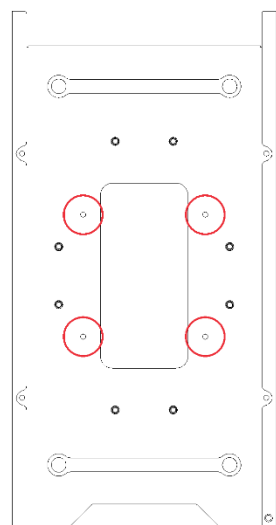
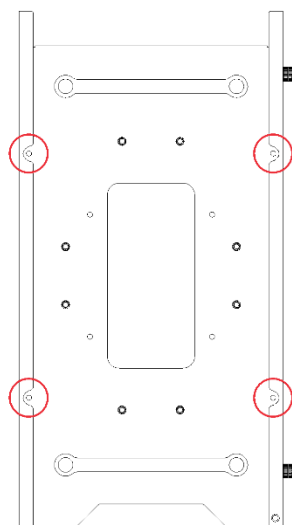
❷ Снимите рукав узла или скобу адаптера питания со стены.



200 x 200



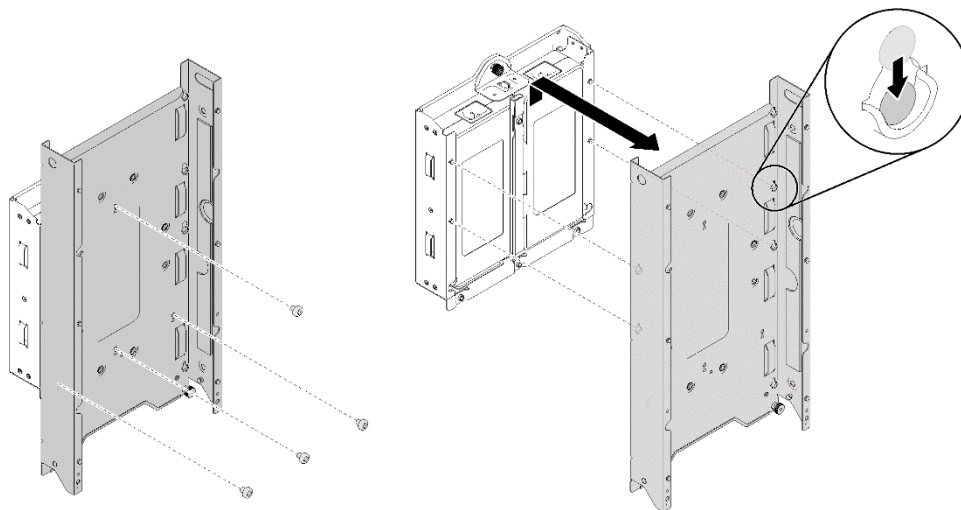
100 x 100



- При снятии рукава узла со скобой адаптера питания выполните следующие действия.

❶ Отверните четыре винта.

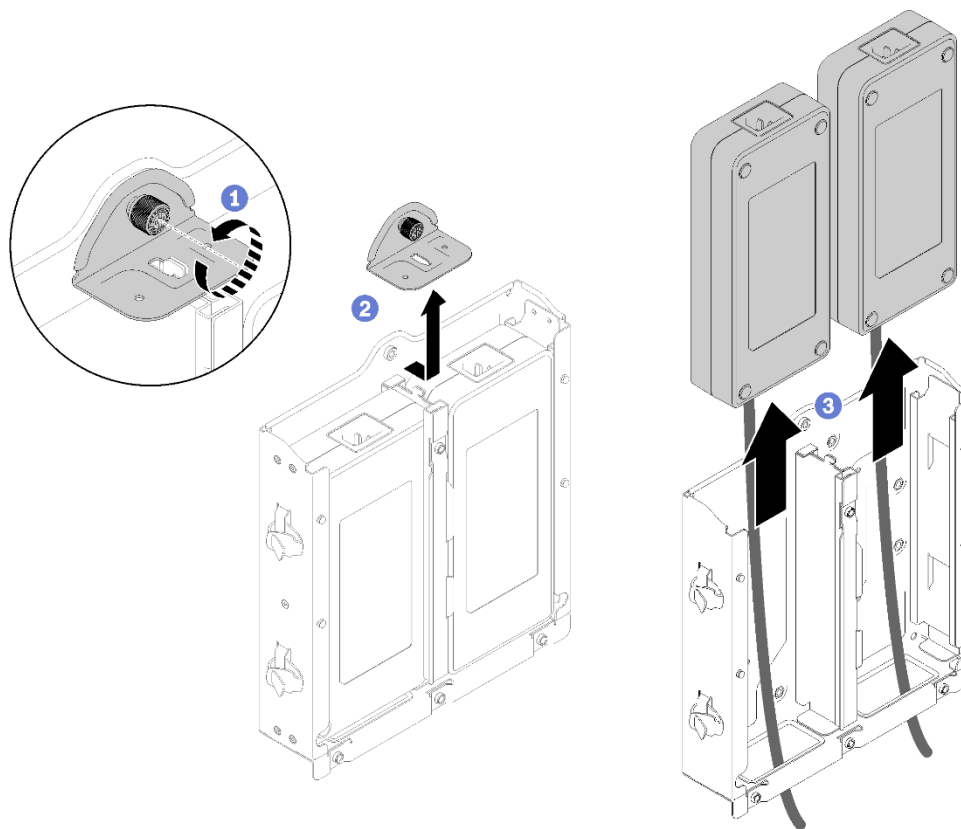
❷ Слегка потяните рукав узла в направлении вверх, чтобы отсоединить четыре Т-образных штырька, и снимите его со скобы адаптера питания.



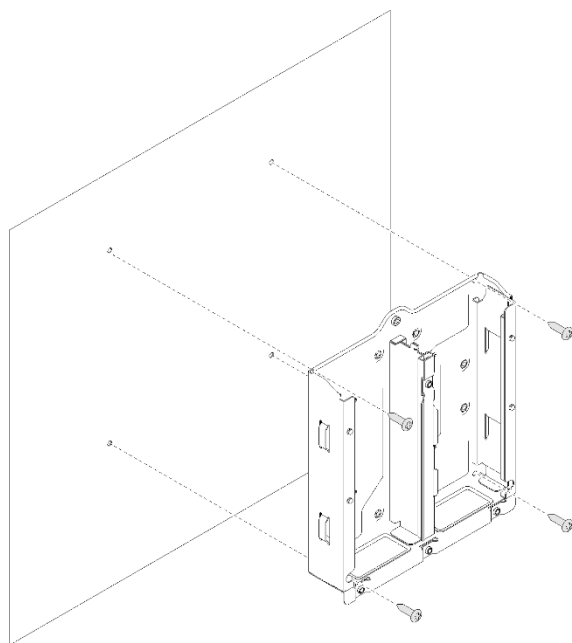
❸ Ослабьте барашковый винт.

❹ Снимите язычок со скобы адаптера питания.

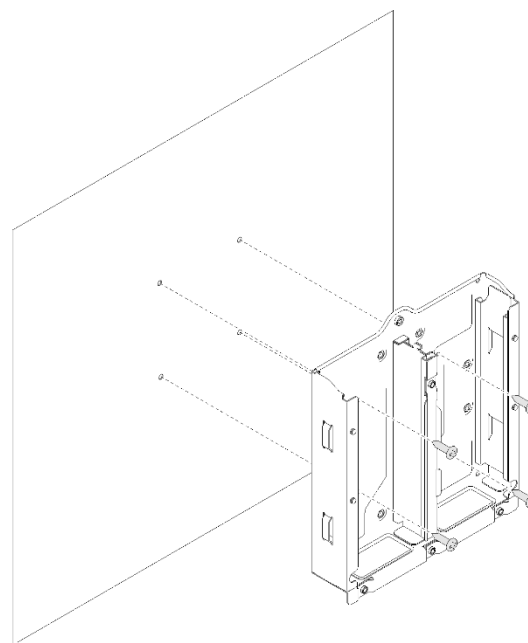
❺ Выньте адаптеры питания из скобы адаптера питания.



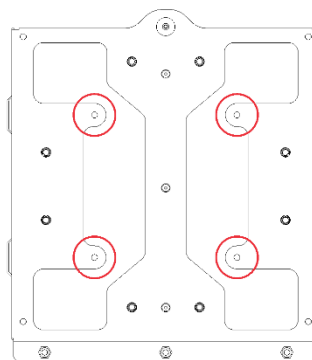
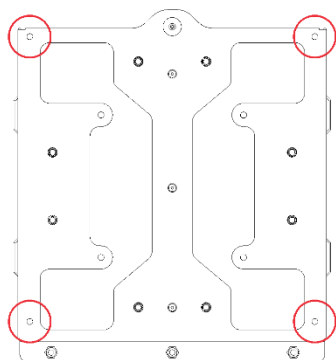
6 Отверните четыре винта и снимите скобу адаптера питания со стены.



200 x 200



100 x 100



Первое издание (август 2019 г.)

УВЕДОМЛЕНИЕ ОБ ОГРАНИЧЕНИИ ПРАВ. Если данные или программное обеспечение предоставляются в соответствии с контрактом Управления служб общего назначения США (GSA), на их использование, копирование и разглашение распространяются ограничения, установленные соглашением № GS-35F-05925.

Названия продуктов и услуг в данном документе являются товарными знаками или знаками обслуживания соответствующих владельцев.

Printed in China
(1P) P/N: SP47A57506

