

配置安装指南

立式支架配置

本文提供有关安装和卸下立式支架配置的重要信息。

安装立式支架配置

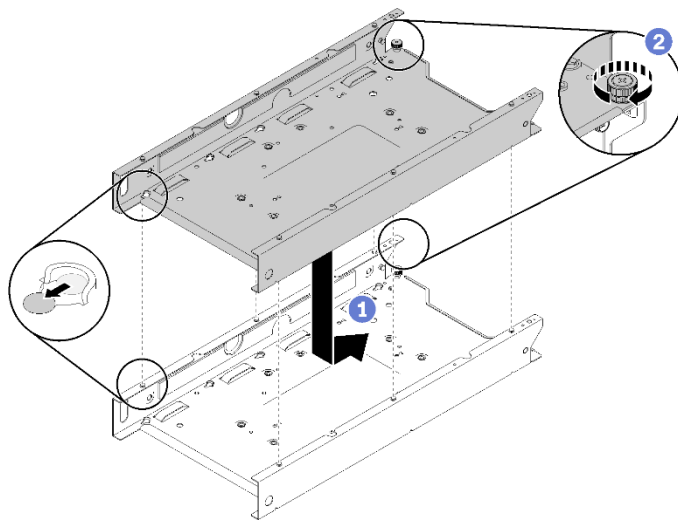
要安装立式支架配置，请完成以下步骤。

注意：请在节点前方预留 500 毫米的空白距离，这样才能有足够空间来安装和卸下节点。

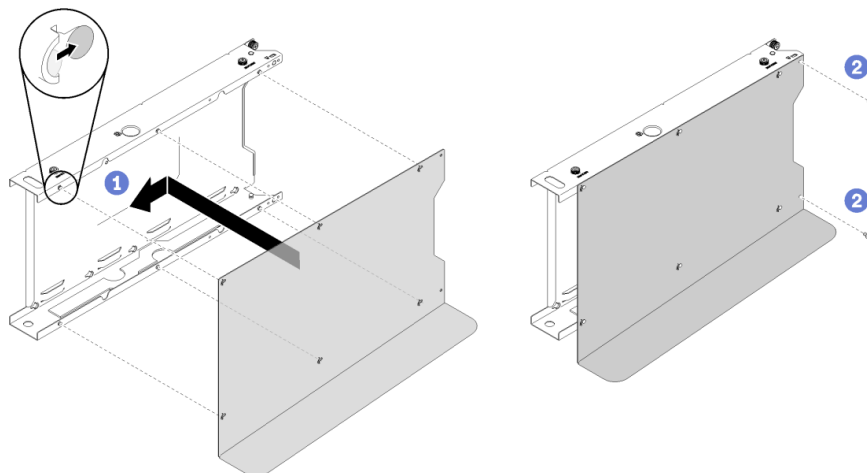
1. 如果要堆叠节点，请完成以下步骤。

- ❶ 使六个 T 型销钉咬合到位，然后向后滑动节点套筒。
- ❷ 拧紧指旋螺钉。
- ❸ 重复步骤 ❶ 和步骤 ❷ 堆叠节点套筒。

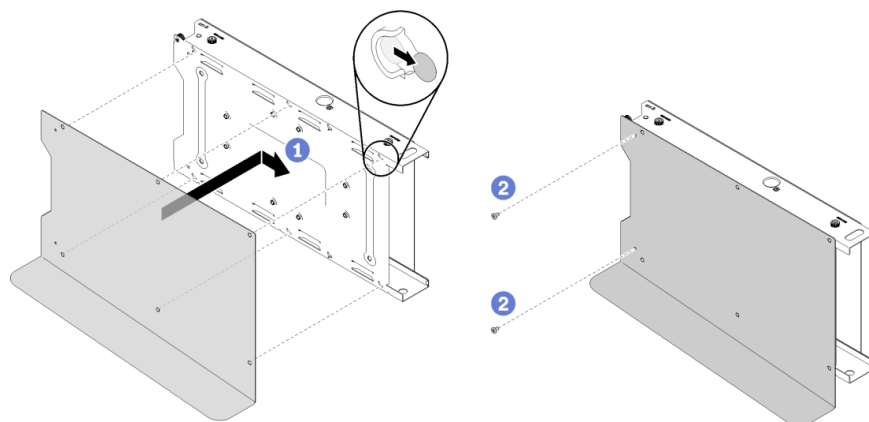
注意：立式支架最多支持三重节点堆叠。



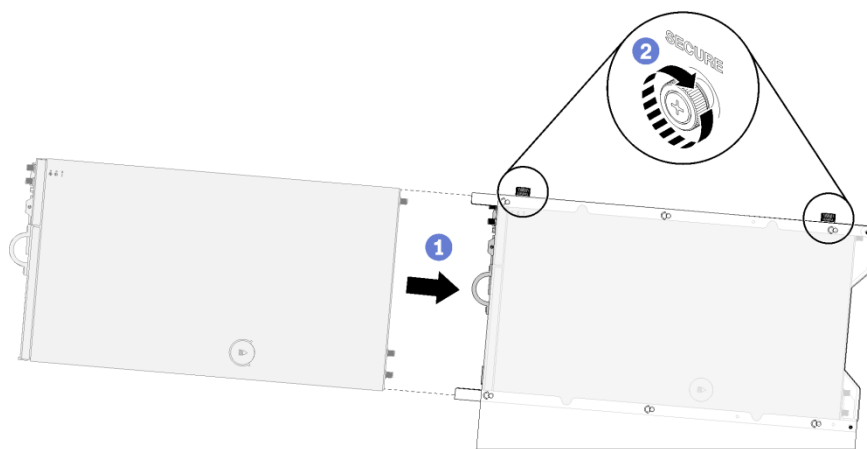
2. 将右侧存储架与节点套筒对齐，向左轻轻推动存储架使六个 T 型销钉咬合到位，然后拧紧两个螺钉。



3. 将左侧存储架与节点套筒对齐，向右轻轻推动存储架使六个 T 型销钉咬合到位，然后拧紧两个螺钉。



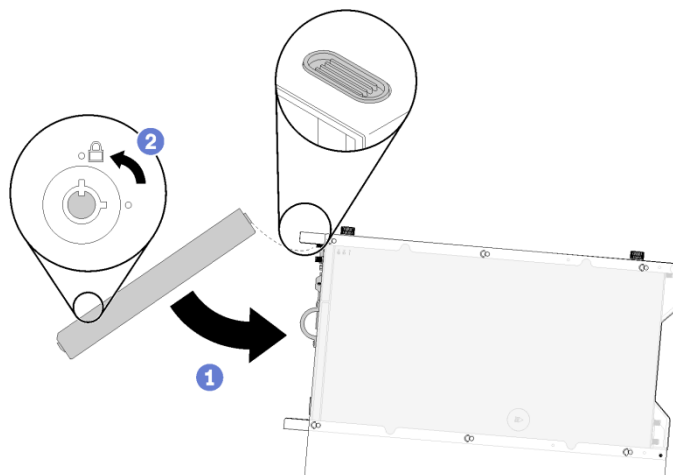
4. 将节点与节点套筒对齐，将节点滑动到位，然后拧紧两个指旋螺钉。如果要安装更多节点，请重复这些步骤。



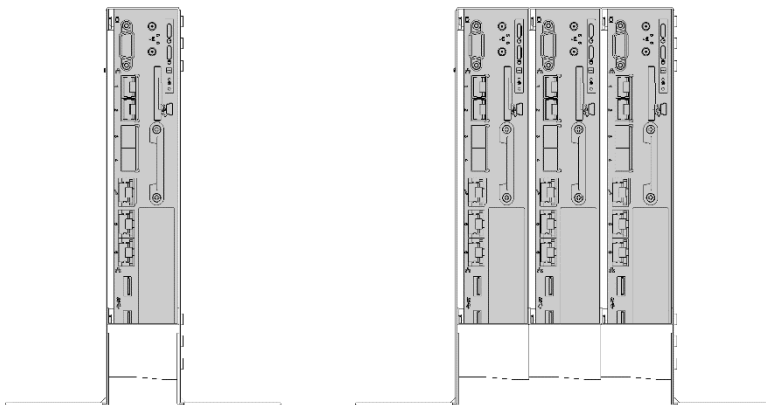
5. 小心地将安全挡板上的卡口插入插槽中，向内旋转安全挡板，直到另一侧咔嗒一声固定到位。

6. 使用钥匙锁定安全挡板。

7. 如果要安装更多安全挡板，请重复步骤 5 和步骤 6。



8. 如果需要安装锁定位置开关, 请参阅《维护手册》。否则, 请按照下图小心放置机器。

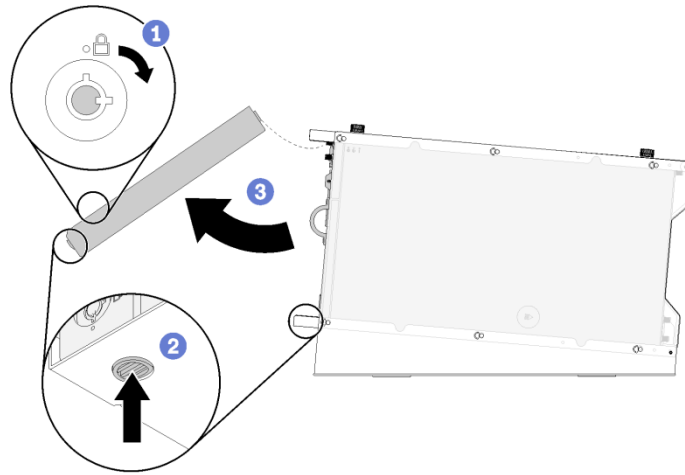


卸下立式支架配置

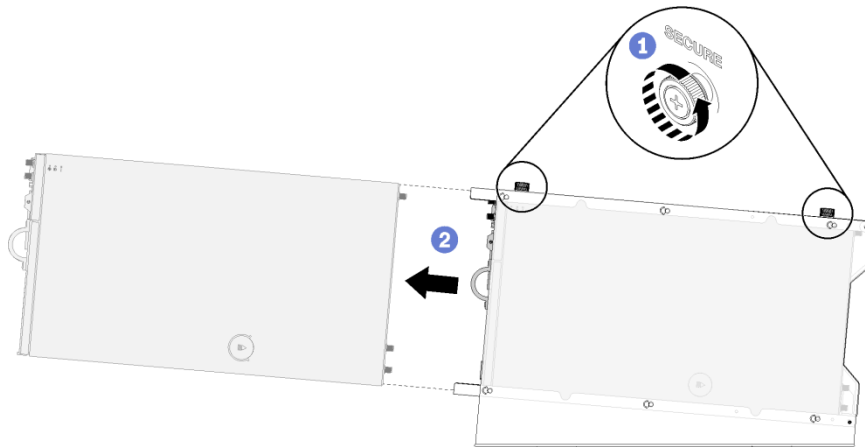
要卸下立式支架配置，请完成以下步骤。

注意：请在节点前方预留 500 毫米的空白距离，这样才能有足够空间来安装和卸下节点。

1. 使用钥匙解锁安全挡板。
2. 按解锁卡扣，然后向外旋转安全挡板以将其从节点套筒上卸下。
3. 如果要卸下更多安全挡板，请重复步骤 1 和步骤 2。

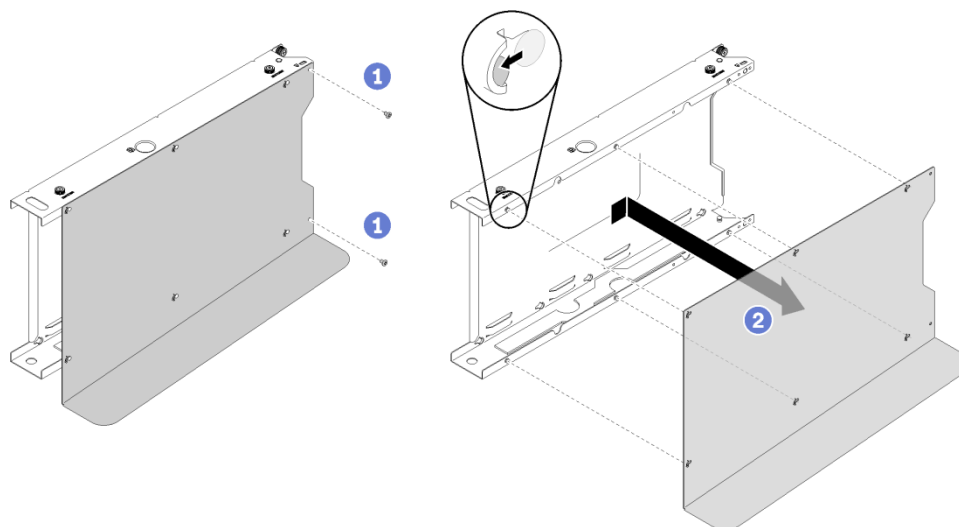


4. 松开两个指旋螺钉，然后将节点滑出节点套筒。如果要卸下更多节点，请重复此步骤。



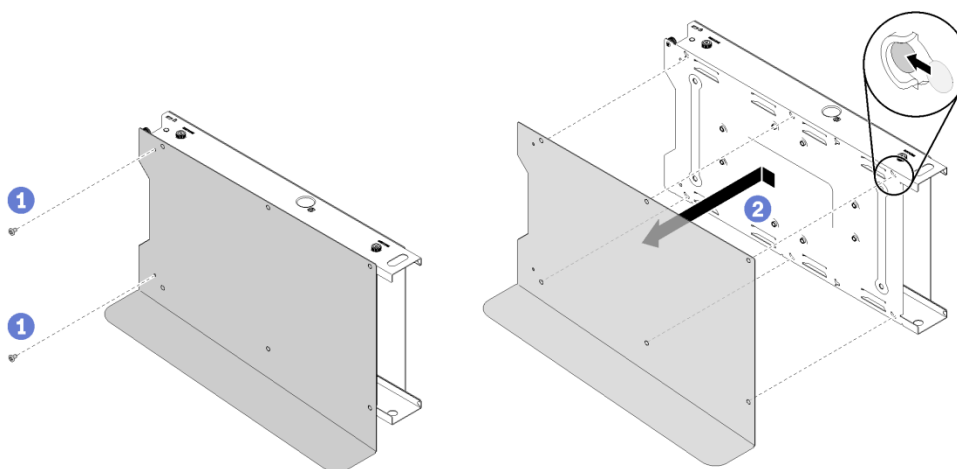
5. 卸下两个螺钉。

6. 轻轻地将右侧存储架向右推以解锁六个 T 型销钉，然后卸下右侧存储架。



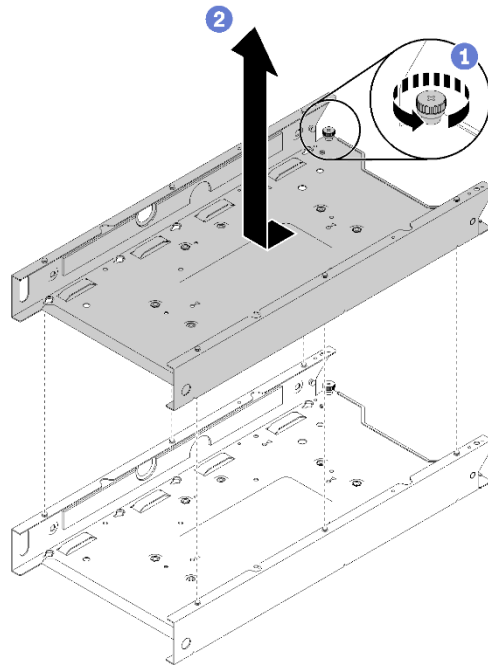
7. 卸下两个螺钉。

8. 轻轻地将左侧存储架向左推以解锁六个 T 型销钉，然后卸下左侧存储架。



9. 如有必要，卸下节点套筒。

- ❶ 松开指旋螺钉，向前滑动节点套筒解开六个 T 型销钉，然后卸下节点套筒。



- ❷ 如果要卸下更多节点套筒，请重复步骤 ❶。

DIN 导轨配置

本文提供有关安装和卸下 DIN 导轨配置的重要信息。

安装 DIN 导轨配置

要安装 DIN 导轨配置，请完成以下步骤。

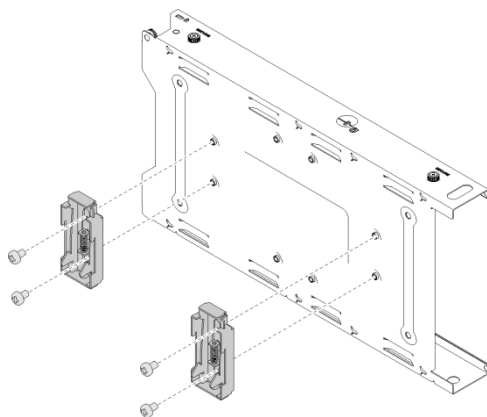
注意：请在节点前方预留 500 毫米的空白距离，这样才能有足够空间来安装和卸下节点。

1. 在电源适配器支架或节点套筒上安装两个 DIN 导轨夹，具体情况取决于配置。

- 如果要安装不带电源适配器支架的节点套筒，请完成以下步骤。

❶ 将两个 DIN 导轨夹与节点套筒对齐。

❷ 插入并拧紧四个螺钉。

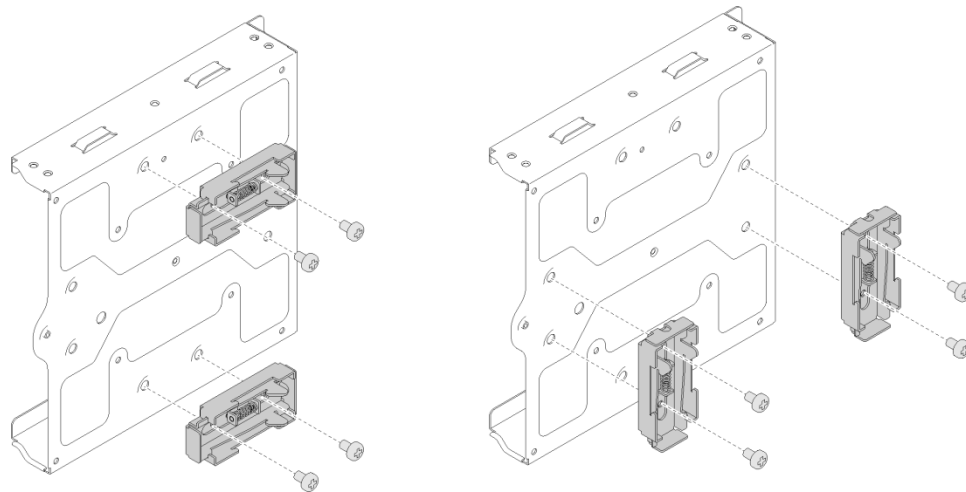


- 如果要安装带电源适配器支架的节点套筒，请完成以下步骤。

❶ 将两个 DIN 导轨夹与电源适配器支架对齐。

❷ 插入并拧紧四个螺钉。

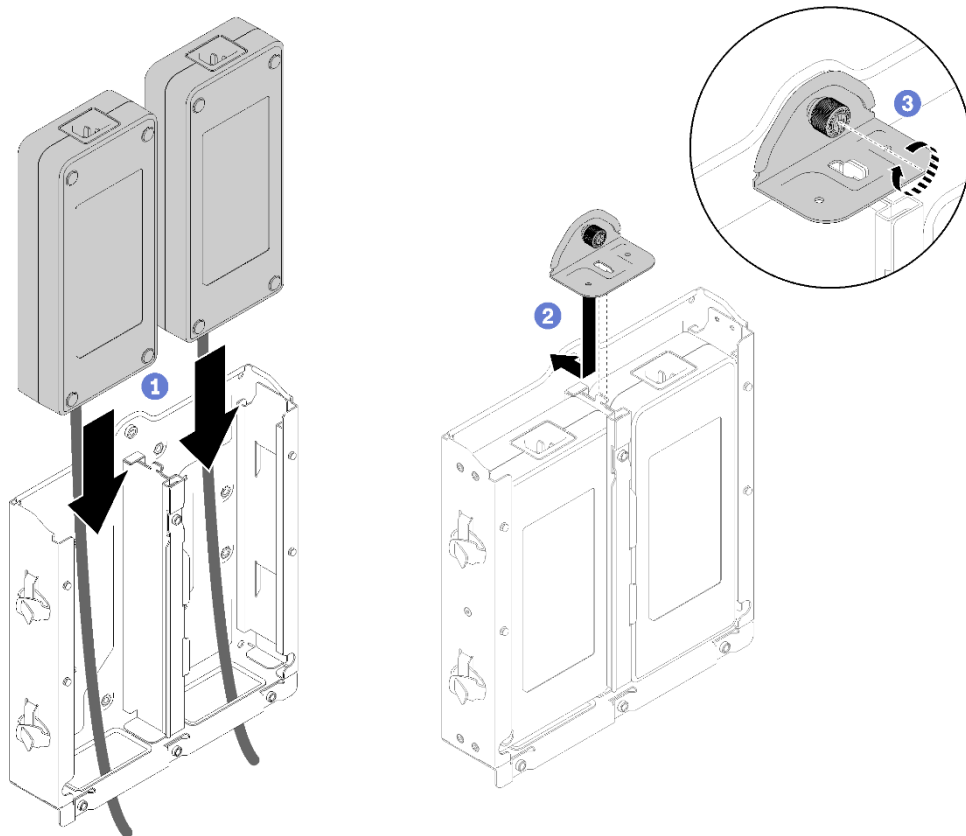
注意：可以根据 DIN 导轨设置垂直或水平安装 DIN 导轨夹。



③ 将电源适配器与电源适配器支架对齐，然后将电源适配器滑动到位。

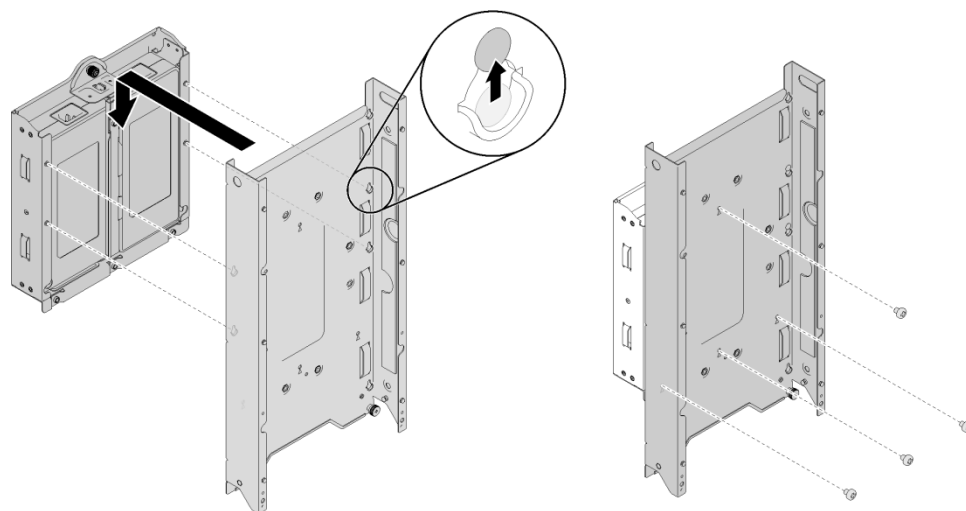
④ 将卡口与插槽对齐，然后小心地使卡口咬合到位。

⑤ 拧紧指旋螺钉。



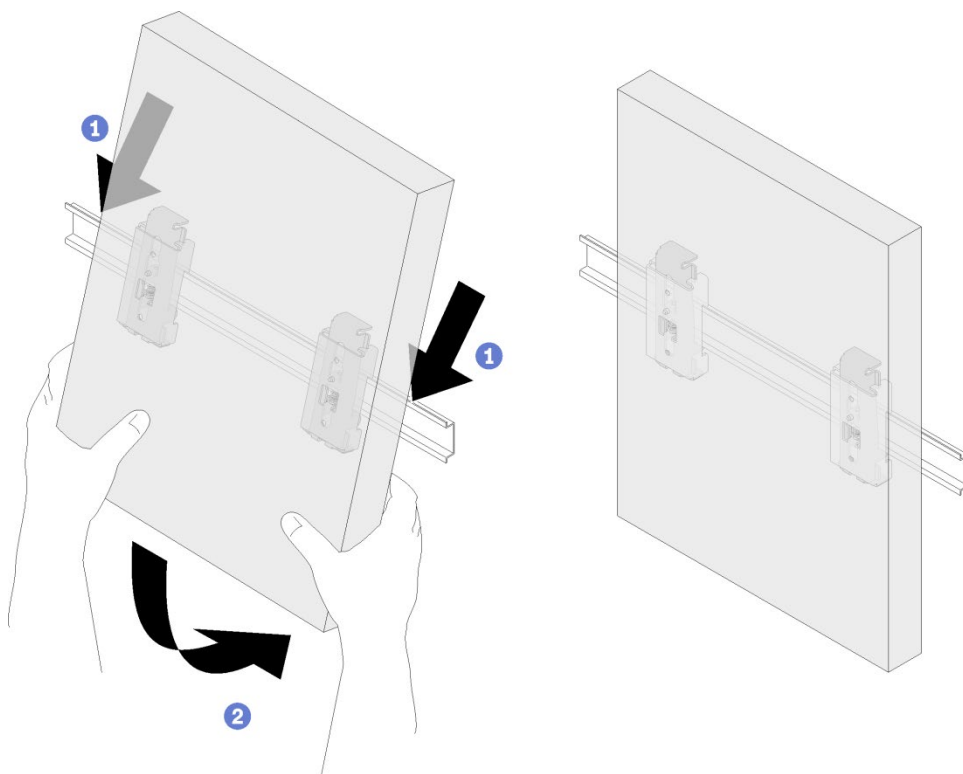
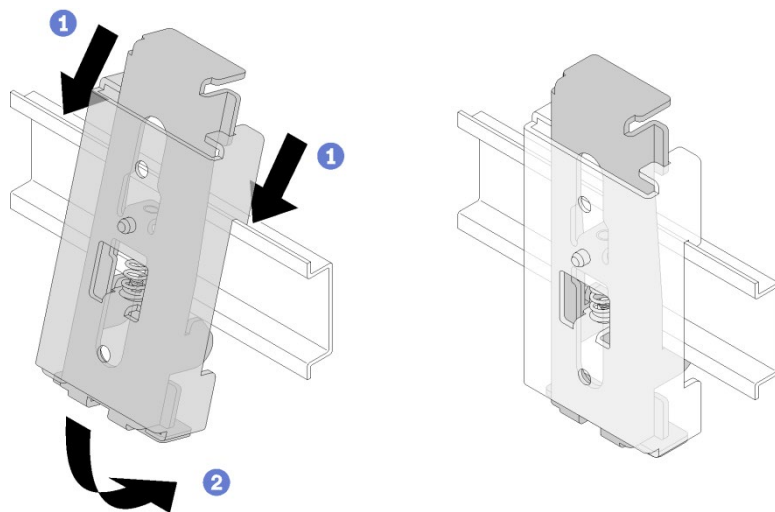
⑥ 将节点套筒与电源适配器支架对齐，然后向下轻轻推节点套筒，使四个 T 型销钉咬合到位。

⑦ 插入并拧紧四个螺钉。



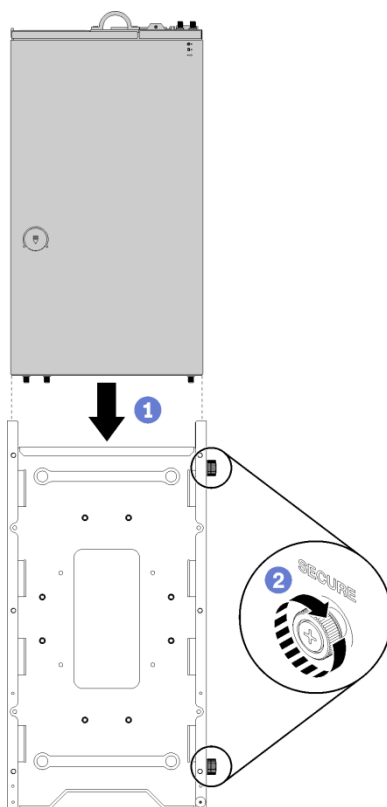
2. 使两个 DIN 导轨夹以一定角度与导轨咬合。

3. 放下节点套筒，确保 DIN 导轨夹固定到位。



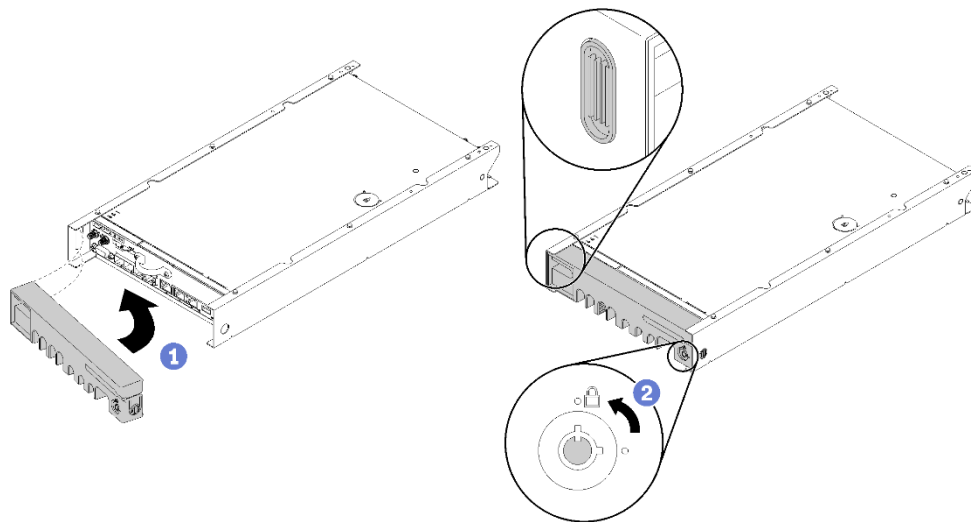
4. 将节点与节点套筒对齐，将节点滑动到位，然后拧紧两个指旋螺钉。

5. 如有必要，连接线缆。



6. 小心地将安全挡板上的卡口插入插槽中，向内旋转安全挡板，直到另一侧咔嗒一声固定到位。

7. 使用钥匙锁定安全挡板。

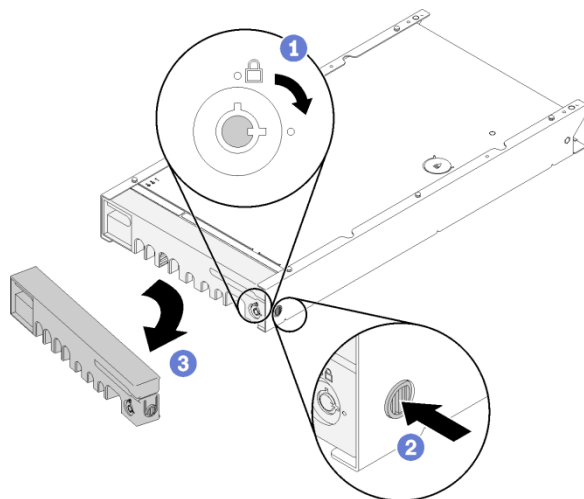


卸下 DIN 导轨配置

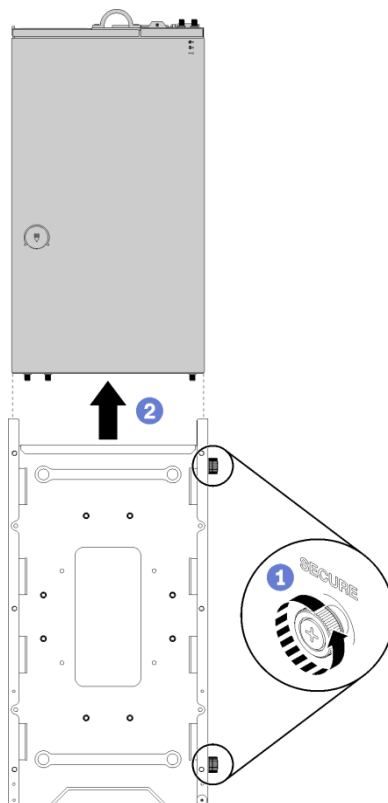
要卸下 DIN 导轨配置，请完成以下步骤。

注意：请在节点前方预留 500 毫米的空白距离，这样才能有足够空间来安装和卸下节点。

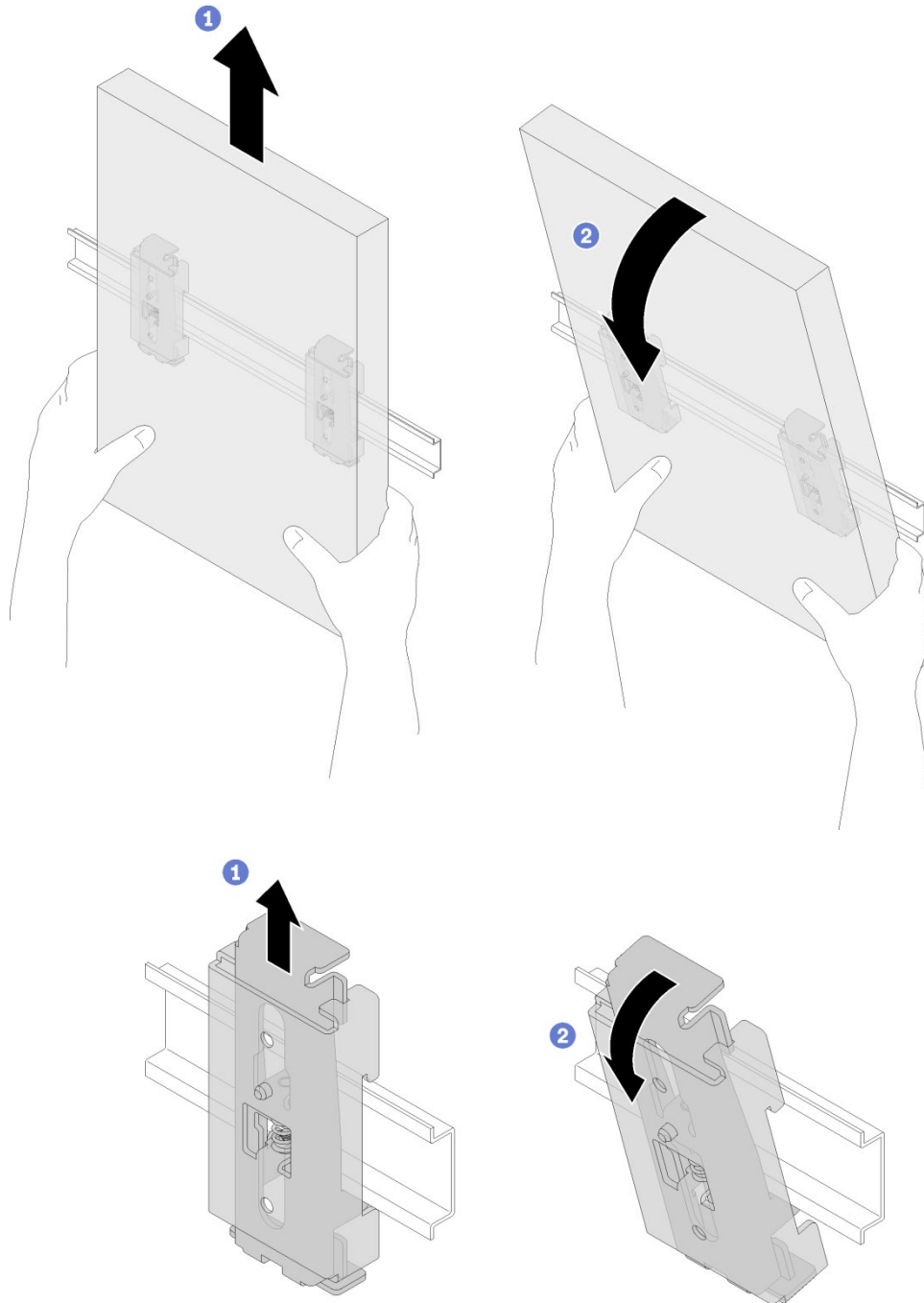
1. 使用钥匙解锁安全挡板。
2. 按解锁卡扣，然后向外旋转安全挡板以将其从节点套筒上卸下。



3. 如有必要，拔下线缆。
4. 松开两个指旋螺钉，然后将节点滑出节点套筒。

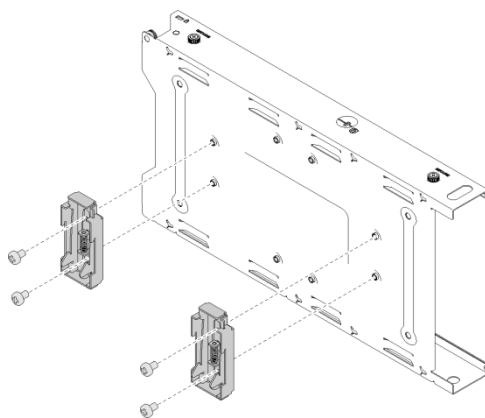


5. 向上提节点套筒将其从导轨上卸下。



6. 从节点套筒或电源适配器支架上卸下两个 DIN 导轨夹，具体情况取决于配置。

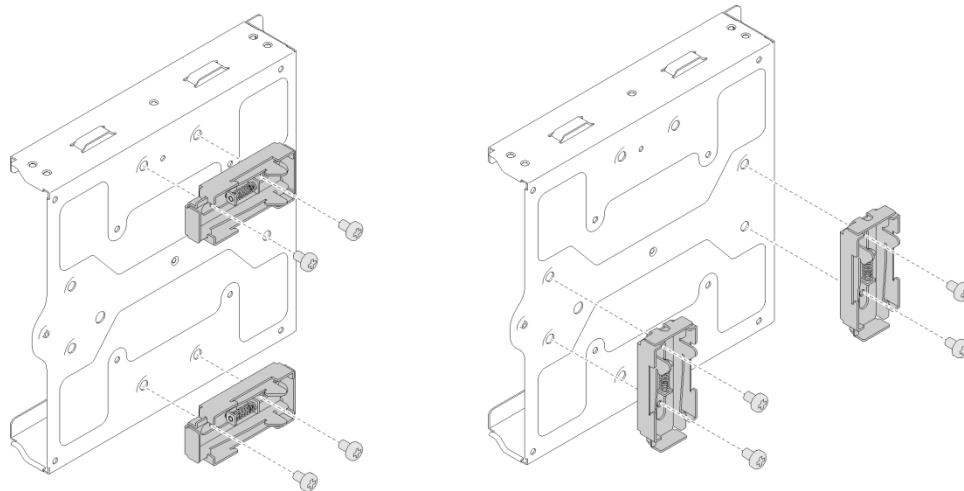
- 如果卸下不带电源适配器支架的节点套筒，请通过卸下四个螺钉卸下两个 DIN 导轨夹。



- 如果要卸下带电源适配器支架的节点套筒，请完成以下步骤。

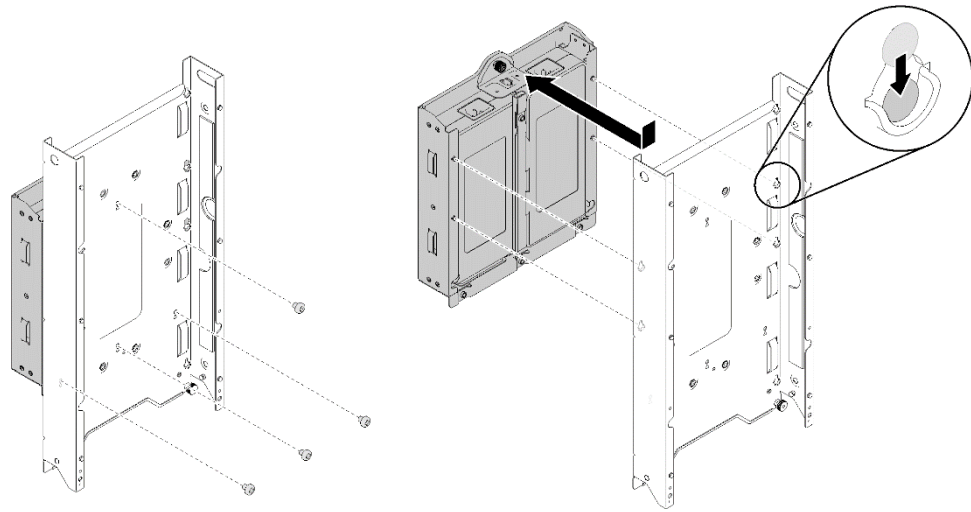
- ① 卸下四个螺钉，然后卸下两个 DIN 导轨夹。

注意：可以根据 DIN 导轨设置垂直或水平卸下 DIN 导轨夹。



② 卸下四个螺钉。

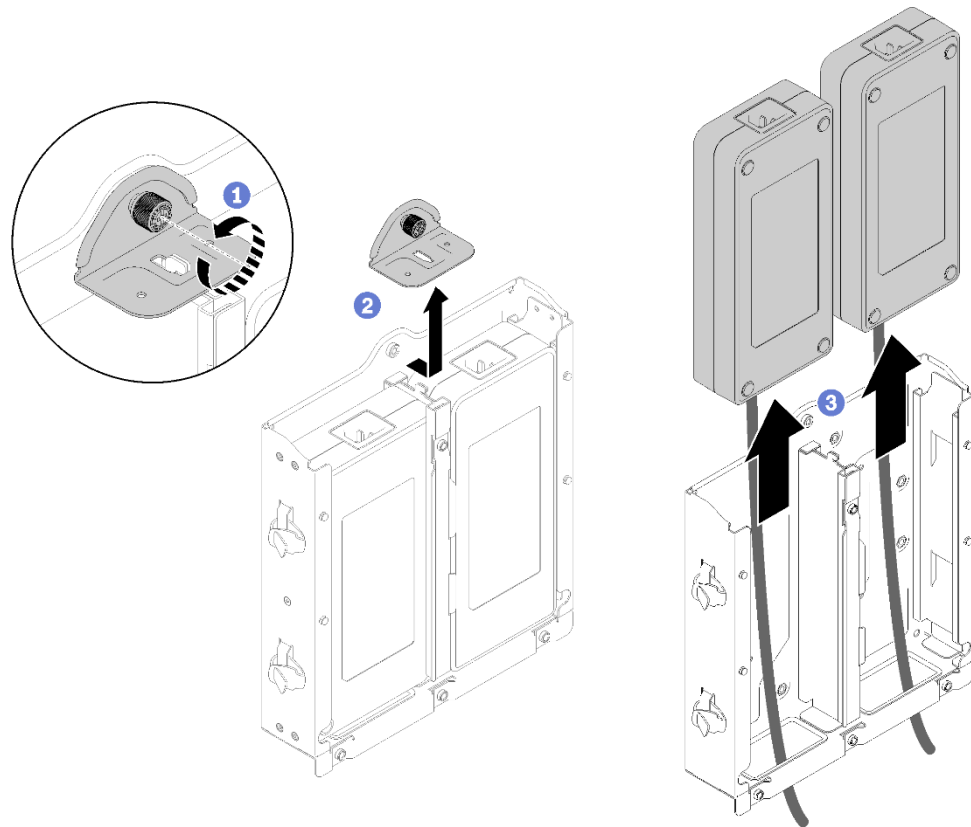
③ 轻轻向上推节点套筒以松开四个 T 型销钉，然后将其从电源适配器支架上卸下。



④ 拧松指旋螺钉。

⑤ 从电源适配器支架上卸下卡口。

⑥ 将电源适配器滑出电源适配器支架。



壁挂式配置

本文提供有关安装和卸下壁挂式配置的重要信息。

安装壁挂式配置

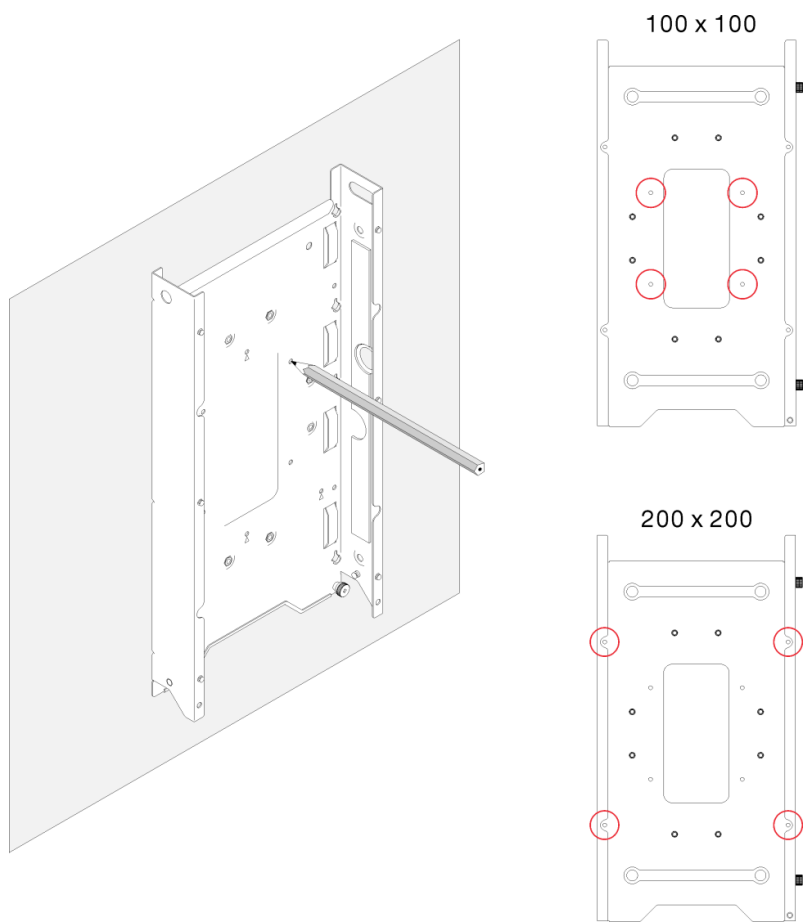
要安装壁挂式配置，请完成以下步骤。

注意：请在节点前方预留 500 毫米的空白距离，这样才能有足够空间来安装和卸下节点。

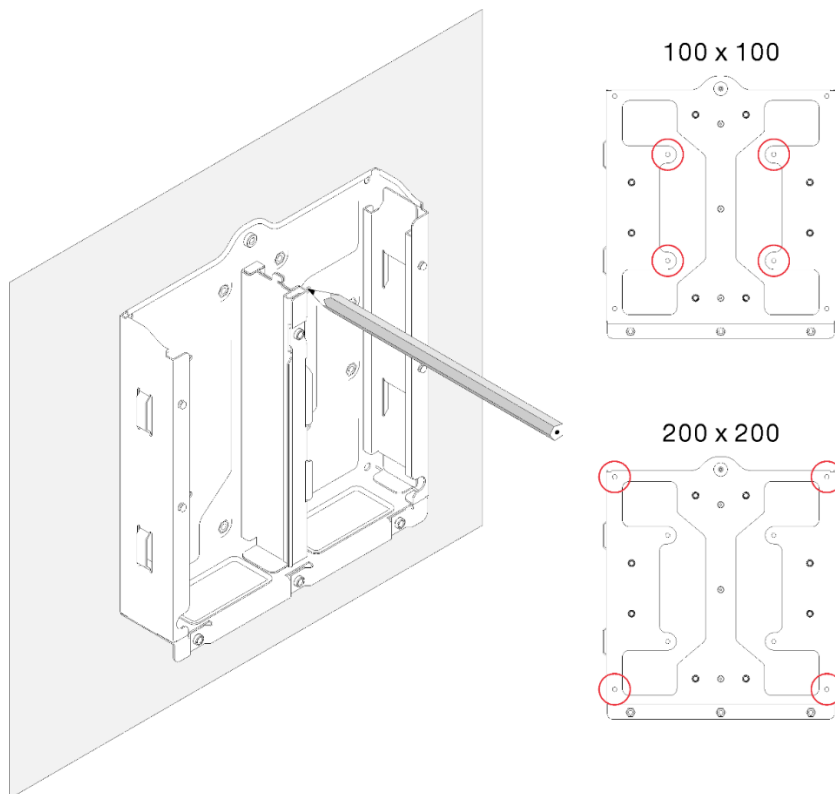
注意：如果使用 VESA 安装或将服务器安装到有 200x200 和 100x100 螺纹孔（M4）的墙上，请先自行购买适合的 M4 螺钉（和螺母），然后将节点套筒或电源支架固定到 VESA 或墙上。

对于 VESA 安装和螺纹孔墙安装，请跳过步骤 1-3 并转到步骤 5 或步骤 6，具体情况取决于您的配置。

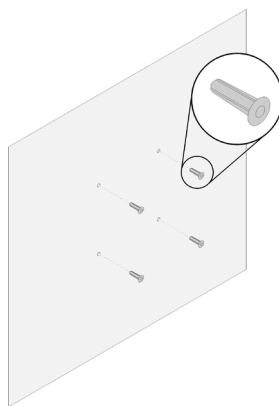
1. 将节点套筒或电源适配器支架放在墙上。
2. 用铅笔标记螺钉位置。
3. 在标记的位置钻四个孔。
 - 如果要安装不带电源适配器支架的节点套筒，请将节点套筒放在墙上，然后按照下图标记螺钉位置。



- 如果要安装带电源适配器支架的节点套筒，请将电源适配器支架放在墙上，然后按照下图标记螺钉位置。



- 4.** 将四个墙壁锚栓插入墙壁并拧紧。
注意：如果您的配置不需要墙壁锚栓，请跳过此步骤并拧紧所需螺钉。



5. 安装节点套筒和电源适配器支架。

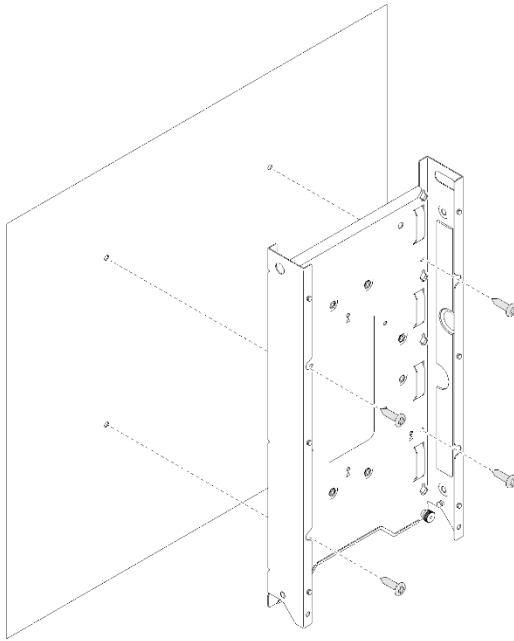
- 如果要安装不带电源适配器支架的节点套筒，请完成以下步骤。

❶ 将节点套筒与墙上的孔对齐。

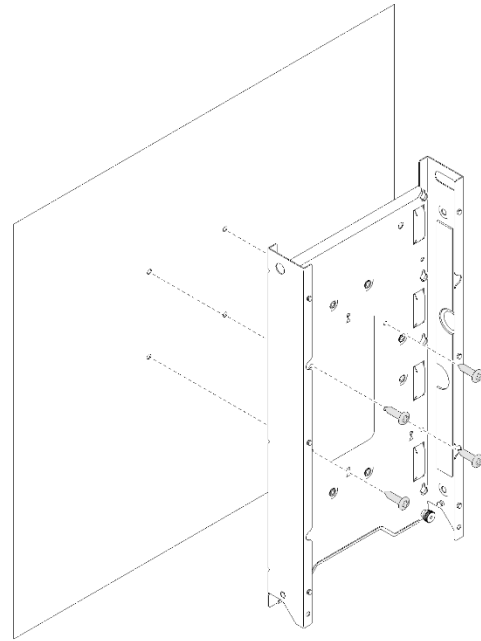
❷ 插入并拧紧四个螺钉。

- 如果安装了墙壁锚栓，则安装四个自攻螺钉
- 如果不需要墙壁锚栓，则安装四个机器螺钉。

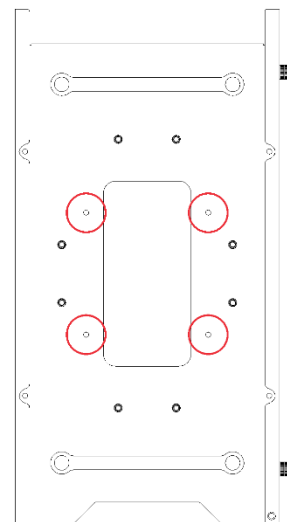
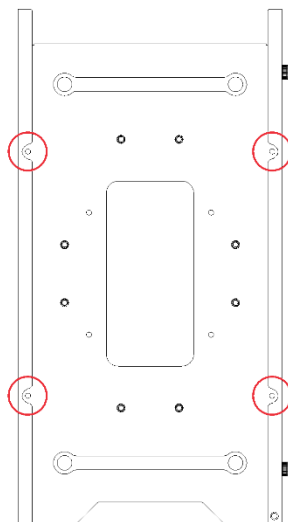
注意：包装中不含机器螺钉，您需要自行购买。



200 x 200



100 x 100



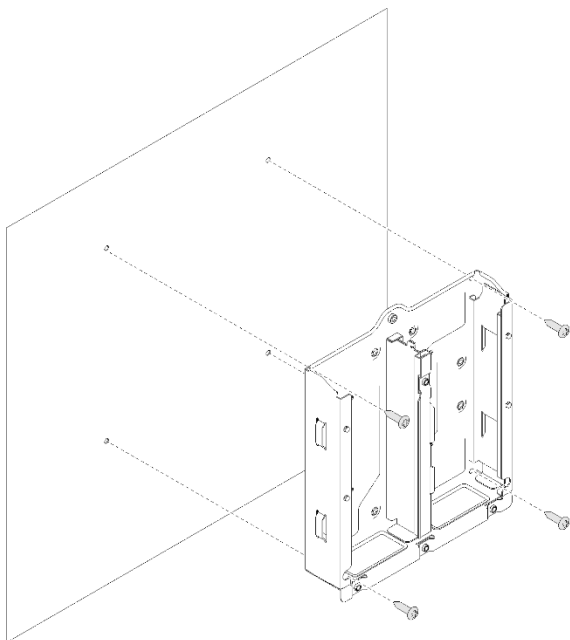
- 如果要安装带电源适配器支架的节点套筒，请完成以下步骤。

❶ 将电源适配器支架与墙上的孔对齐。

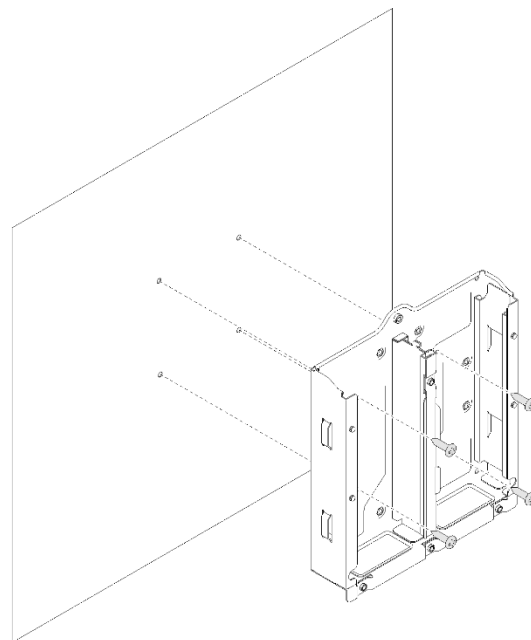
❷ 插入并拧紧四个螺钉。

- 如果安装了墙壁锚栓，则安装四个自攻螺钉
- 如果不需要墙壁锚栓，则安装四个机器螺钉。

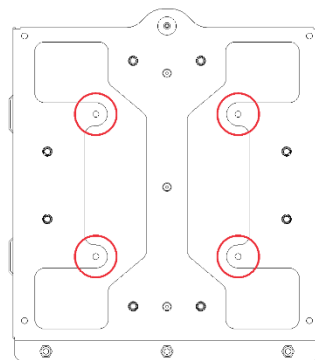
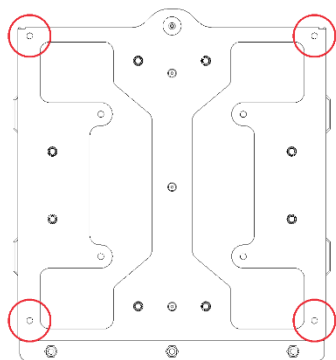
注意：包装中不含机器螺钉，您需要自行购买。



200 x 200



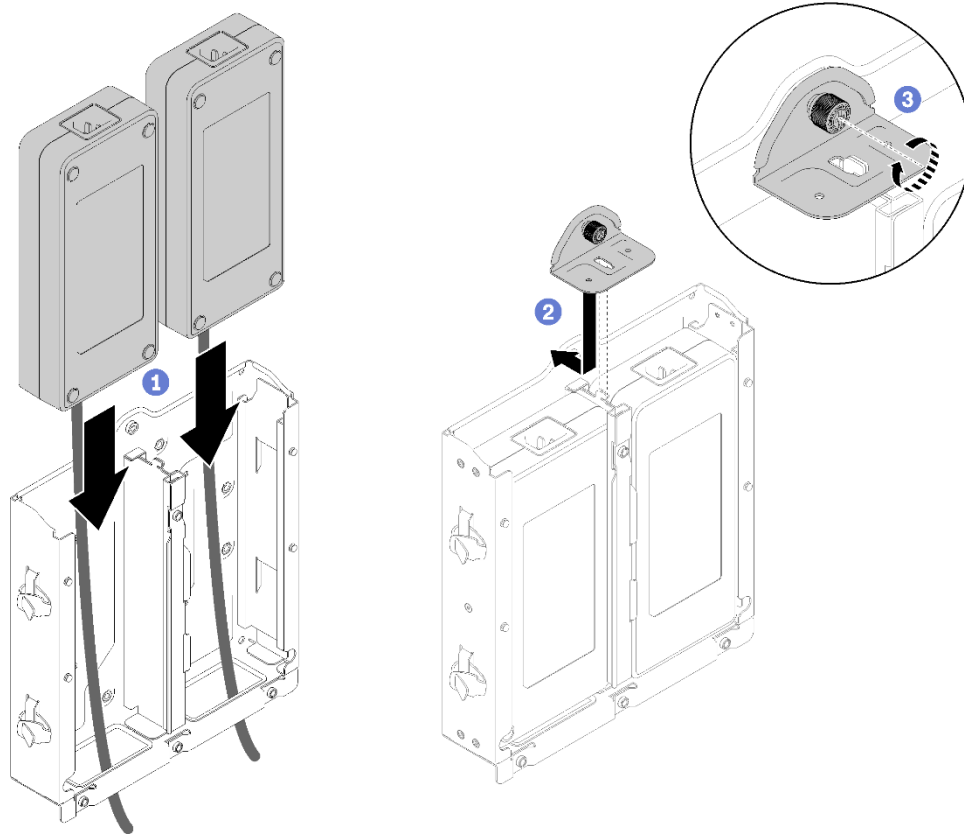
100 x 100



③ 将电源适配器与电源适配器支架对齐，然后将电源适配器滑动到位。

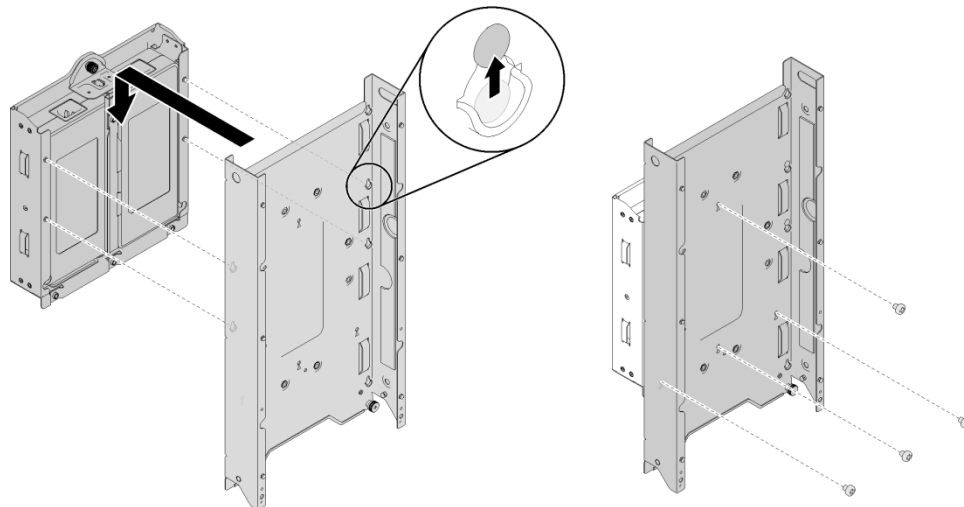
④ 将卡口与插槽对齐，然后小心地使卡口咬合到位。

⑤ 拧紧指旋螺钉。

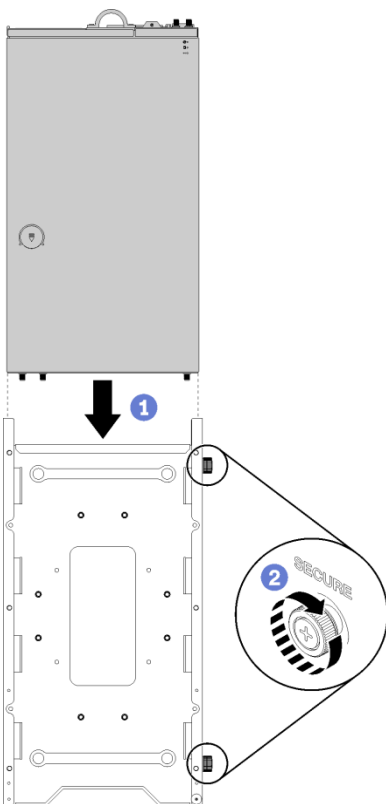


⑥ 将节点套筒与电源适配器支架对齐，然后向下轻轻拉节点套筒，使四个 T 型销钉咬合到位。

⑦ 插入并拧紧四个螺钉。



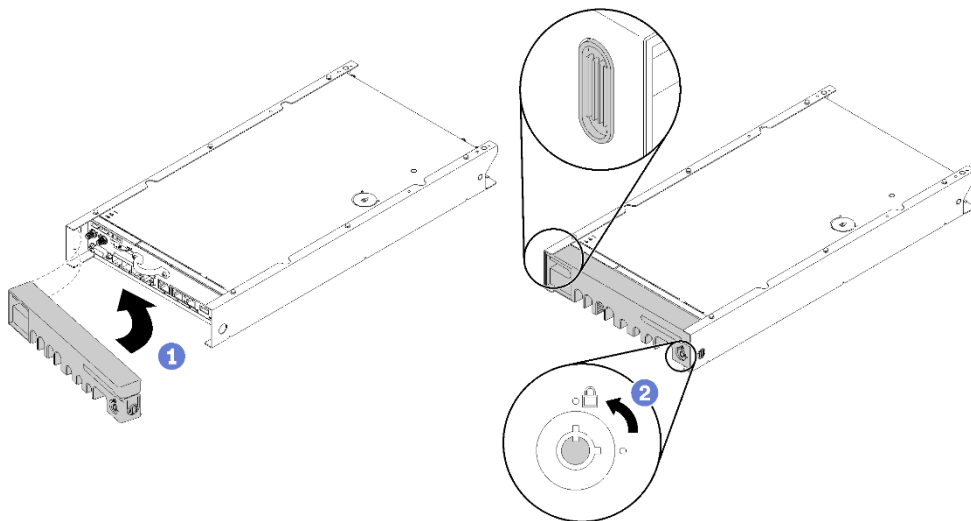
6. 将节点与节点套筒对齐，将节点滑动到位，然后拧紧两个指旋螺钉。



7. 如有必要，连接线缆。

8. 小心地将安全挡板上的卡口插入插槽中，向内旋转安全挡板，直到另一侧咔嗒一声固定到位。

9. 使用钥匙锁定安全挡板。

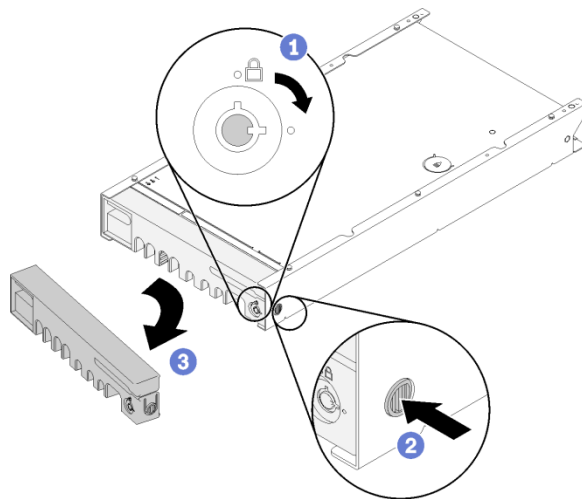


卸下壁挂式配置

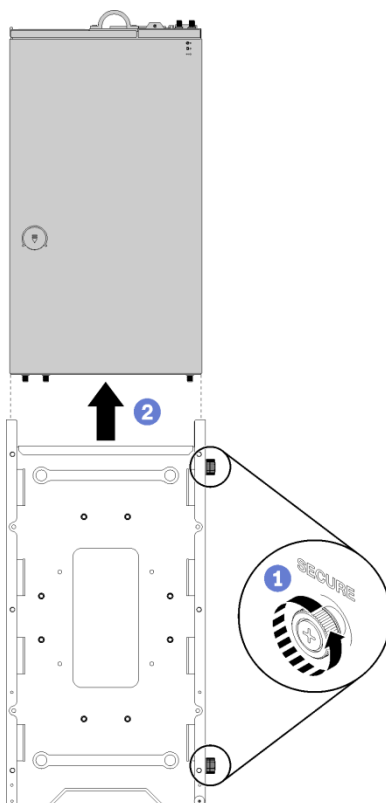
要卸下壁挂式配置，请完成以下步骤。

注意：请在节点前方预留 500 毫米的空白距离，这样才能有足够空间来安装和卸下节点。

1. 使用钥匙解锁安全挡板。
2. 按解锁卡扣，然后向外旋转安全挡板以将其从节点套筒上卸下。



3. 如有必要，拔下线缆。
4. 松开两个指旋螺钉，然后将节点滑出节点套筒。

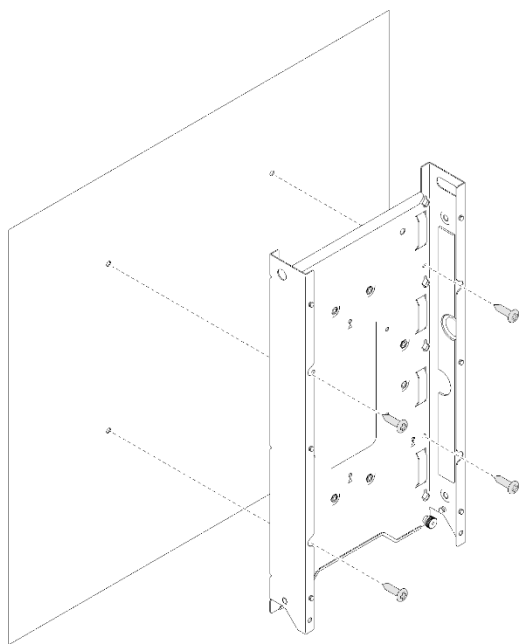


5. 卸下节点套筒和电源适配器支架。

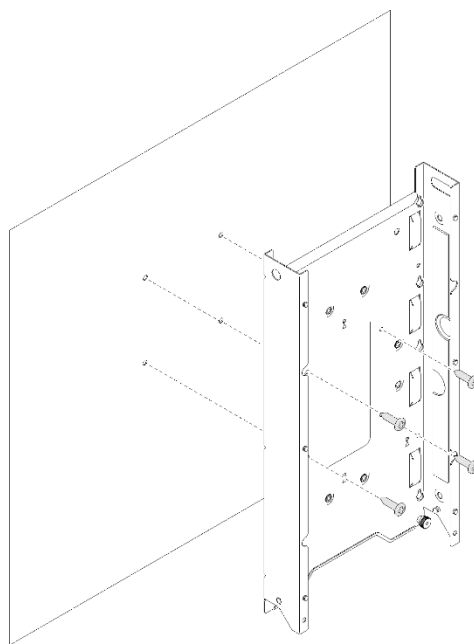
- 如果要卸下不带电源适配器支架的节点套筒，请完成以下步骤。

❶ 卸下四个螺钉。

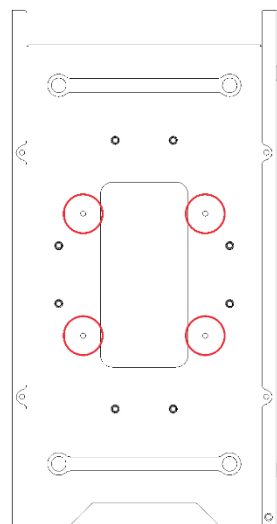
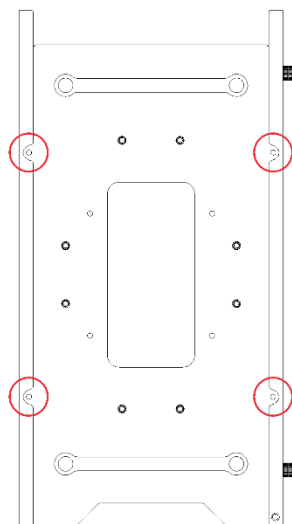
❷ 从墙上或电源适配器支架上卸下节点套筒。



200 x 200



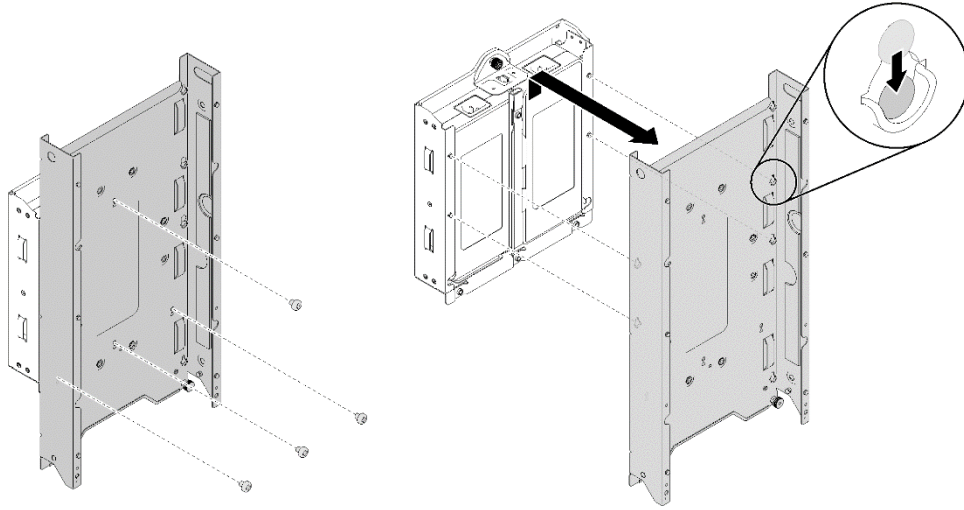
100 x 100



- 如果要卸下带电源适配器支架的节点套筒，请完成以下步骤。

❶ 卸下四个螺钉。

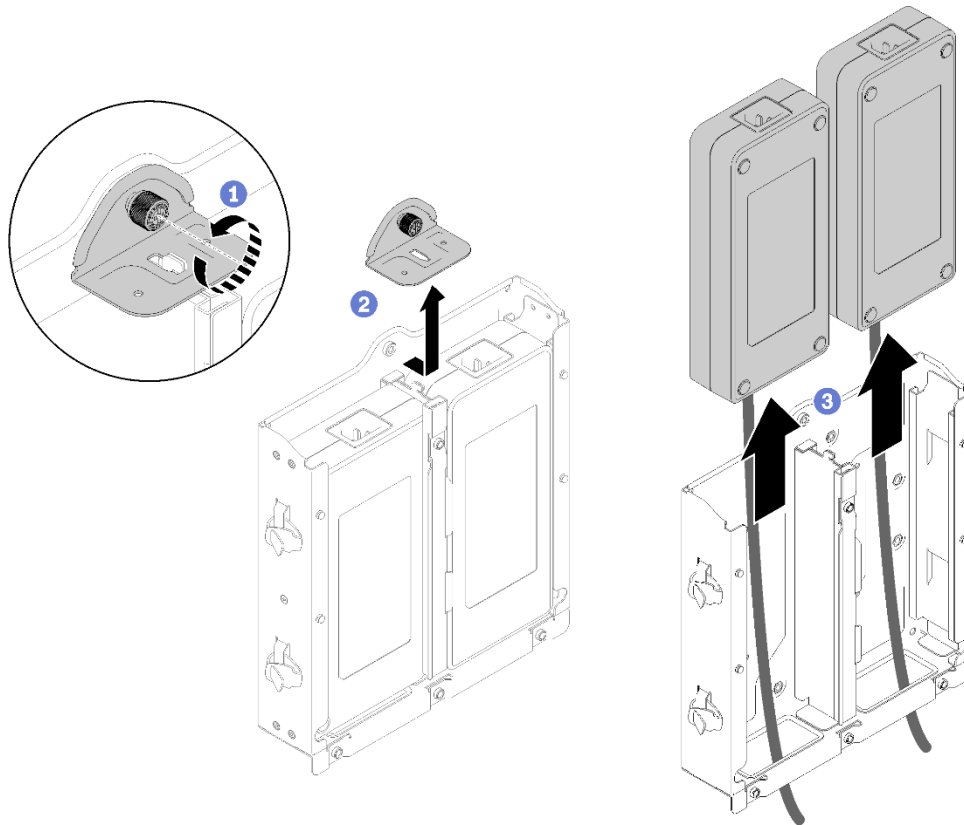
❷ 轻轻向上拉节点套筒以松开四个 T 型销钉，然后将其从电源适配器支架上卸下。



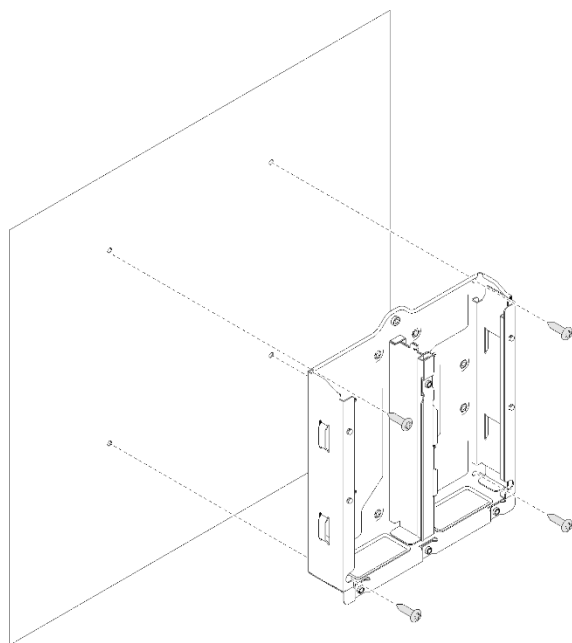
❸ 拧松指旋螺钉。

❹ 从电源适配器支架上卸下卡口。

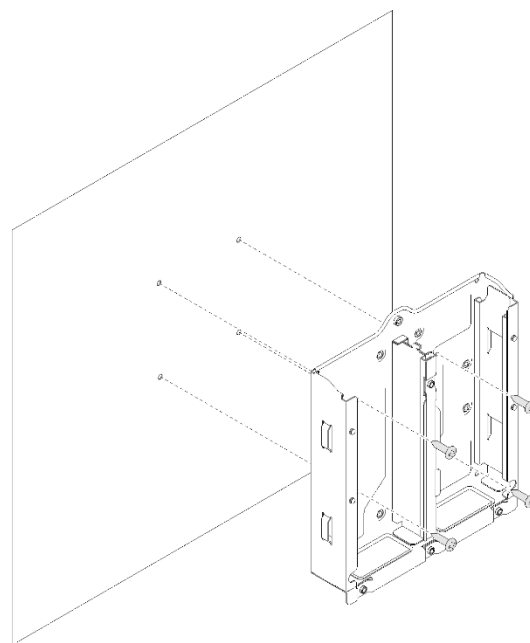
❺ 将电源适配器滑出电源适配器支架。



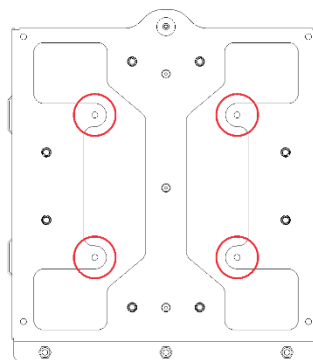
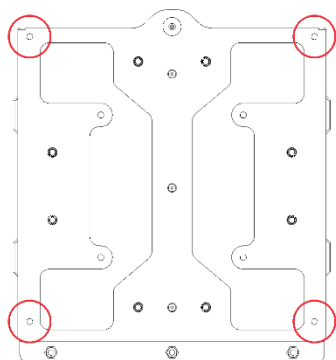
⑥ 从墙上卸下四个螺钉和电源适配器支架。



200 x 200



100 x 100



第一版（2019年8月）

有限权利声明：如果数据或软件依照 GSA（美国总务署）合同提供，其使用、复制或公开受编号为 GS-35F-05925 的合同条款的约束。

此处显示的产品和服务名称是各自所有者的商标或服务标记。

Printed in China
(1P) P/N: SP47A57508

