
ThinkSystem 摩擦双柱螺旋式导轨套件

请首先阅读准则

有关安全和线缆连接信息，请查看机架随附的文档。将服务器安装到机架前，请阅读以下准则：

- 某些插图可能与您的服务器不同。所有类型的服务器卸下和安装的方式均类似。
- 要了解室内最高气温，请参阅《维护手册》。
- 请勿阻塞任何通风孔，通常 15 厘米（6 英寸）的空间可以提供正常的通风。
- 从机架底部开始安排设备安装。
- 将最重的设备安装在机架底部。
- 请勿同时将多个设备拉出机架。
- 请勿在机架式安装的设备顶部放置任何物品。
- 将所有电源线连接至正确连线且接地的电源插座。
- 在机架中安装多个设备时，确保电源插座不会超负荷。
- 安装凸缘的最大宽度为 225.6 毫米（8.9 英寸）。

安全声明



警告：
确保导轨支持您的服务器型号，并在搬动时使用安全的做法



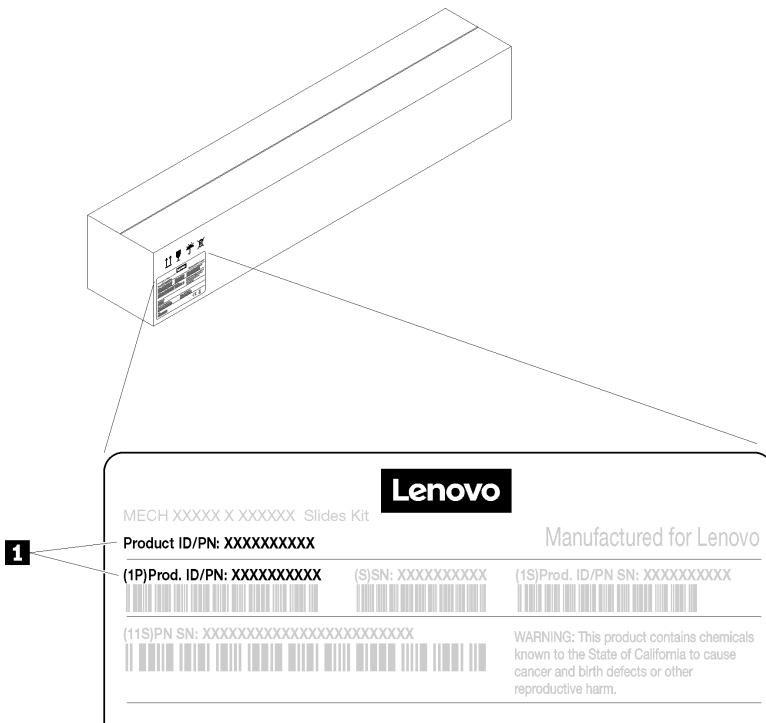
导轨支持列表

有关导轨支持的详细信息，请参阅以下网站：<https://en.resources.lenovo.com/brochures/thinksystem-rail-support-matrix>



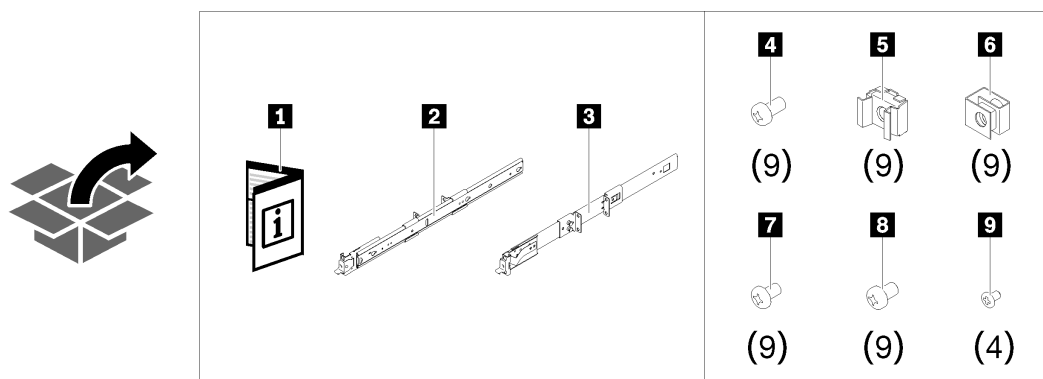
部件号

如图所示在标签上找到导轨部件号，然后通过该部件号在上述导轨支持列表中查找您的导轨型号。



1 部件号 (10 位)

导轨包内包含以下物品：



1 文档

2 左导轨

3 右导轨

4 九个 M5 螺钉（用于方孔和圆孔机架）

5 九个锁紧螺母（用于方孔机架）

6 九个夹紧螺母（用于圆孔机架）

7 九个 10-32 螺钉（用于螺纹机架）

8 九个 12-24 螺钉（用于螺纹机架）

9 四个螺钉（用于特定服务器）

有关导轨支持的详细信息，请参阅以下网站：<https://en.resources.lenovo.com/brochures/thinksystem-rail-support-matrix>

安装步骤

1. 卸下内侧导轨

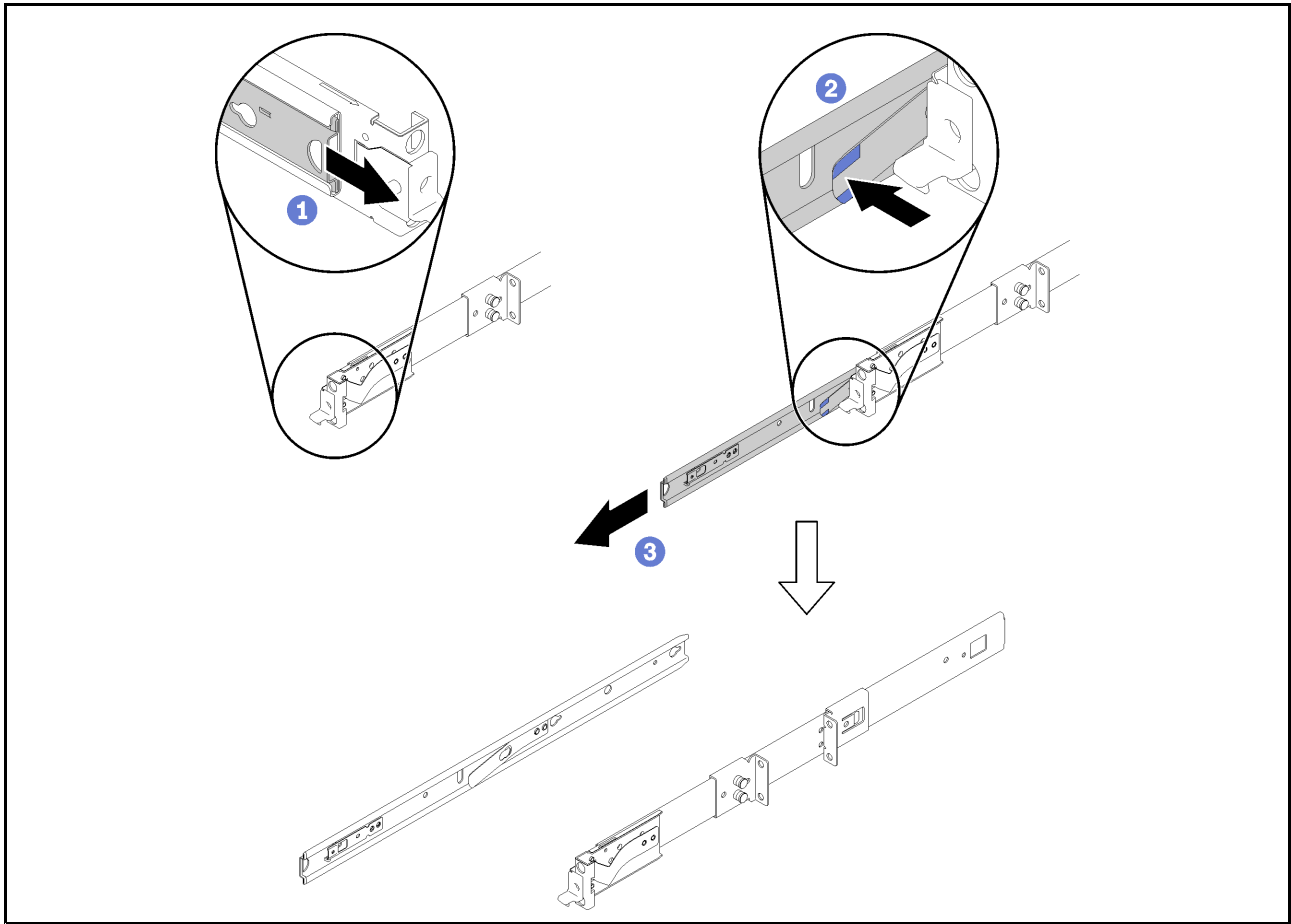
注：下图所示为右导轨。

步骤 1. 向外拉内侧导轨，直至看到松开滑锁。

步骤 2. 按下松开滑锁。

步骤 3. 拉出内侧导轨，使其脱离外侧导轨。

步骤 4. 在左导轨上重复步骤 1-3。



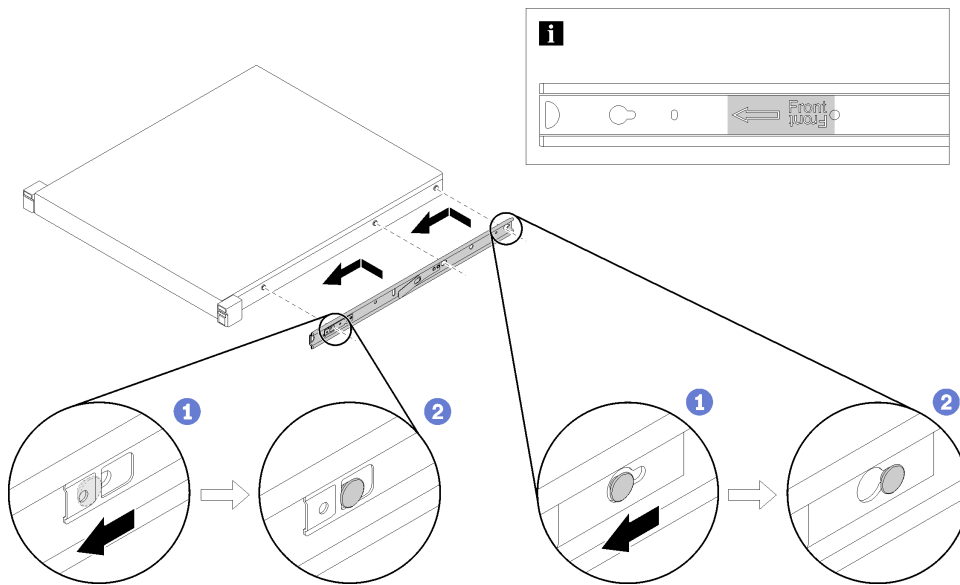
2. 将内侧导轨安装到系统上

注：下图所示为右导轨。

步骤 1. 将内侧导轨上的安装孔与服务器侧面的相应导轨安装销对齐。

步骤 2. 如图所示推动内侧导轨，直到服务器上的安装销锁定到内侧导轨的固定位置。

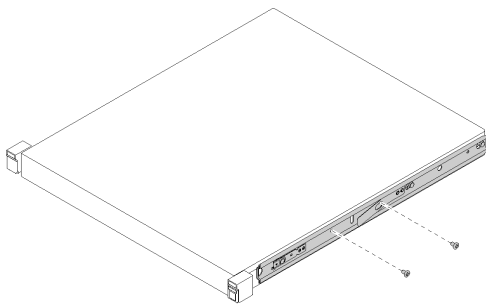
步骤 3. 在左导轨上重复步骤 1-2。



注：

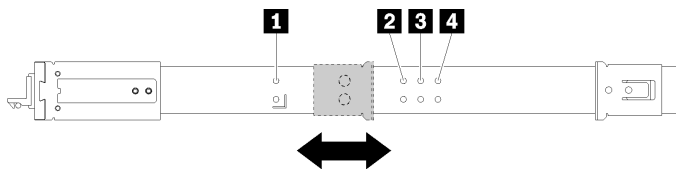
- 在将内侧导轨与服务器或滑动导轨组合件组装在一起时，请确保“Front”标记始终朝向正面。
- 根据服务器型号的不同，服务器侧面的导轨安装销数量可能与图示不同。

步骤 4. 如果需要，插入并固定左右导轨上的四个螺钉（具体情况取决于服务器型号）。有关导轨支持的详细信息，请参阅以下网站：<https://en.resources.lenovo.com/brochures/thinksystem-rail-support-matrix>



3. 调整滑动支架的位置（可选）

不同服务器深度的支架位置：



1 服务器深度：480 毫米 - 560 毫米（缺省位置）

2 服务器深度：675 毫米 - 752 毫米

3 服务器深度：700 毫米 - 779 毫米

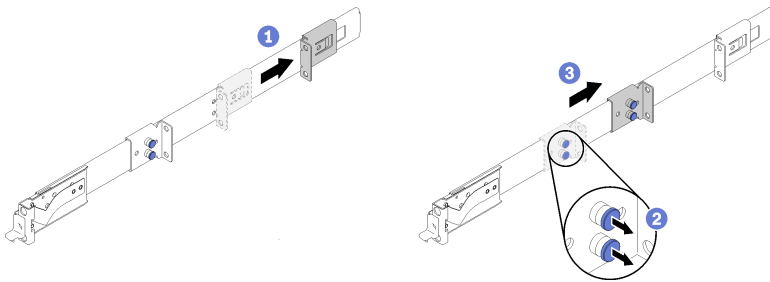
4 服务器深度：725 毫米 - 805 毫米

注：根据服务器尺寸，您可能需要调整支架以确保服务器的重心位于导轨内。步骤如下。

步骤 1. 如图所示，将背面滑动支架向后移动。

步骤 2. 拉动前部滑动支架的销钉。

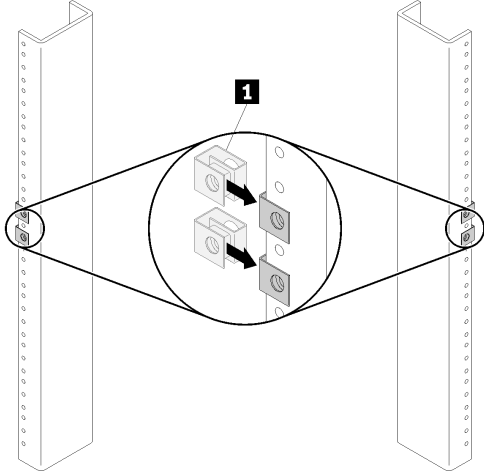
步骤 3. 滑动前部支架，使销钉锁定在导轨上相应的孔中。



4. 将螺母安装到机架上

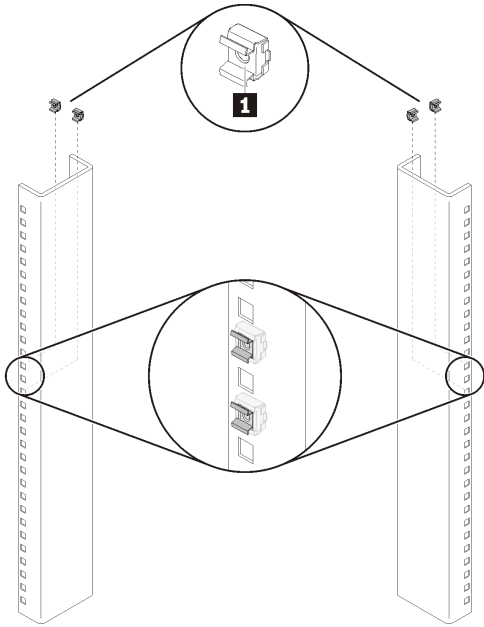
注：对于螺纹机架，请跳至下一页步骤 5。

- 对于圆孔机架，如图所示将夹紧螺母安装到机架上



1 夹紧螺母

- 对于方孔机架，如图所示将锁紧螺母安装到机架上



1 锁紧螺母

5. 将导轨安装到机架

注：下图所示为右导轨。

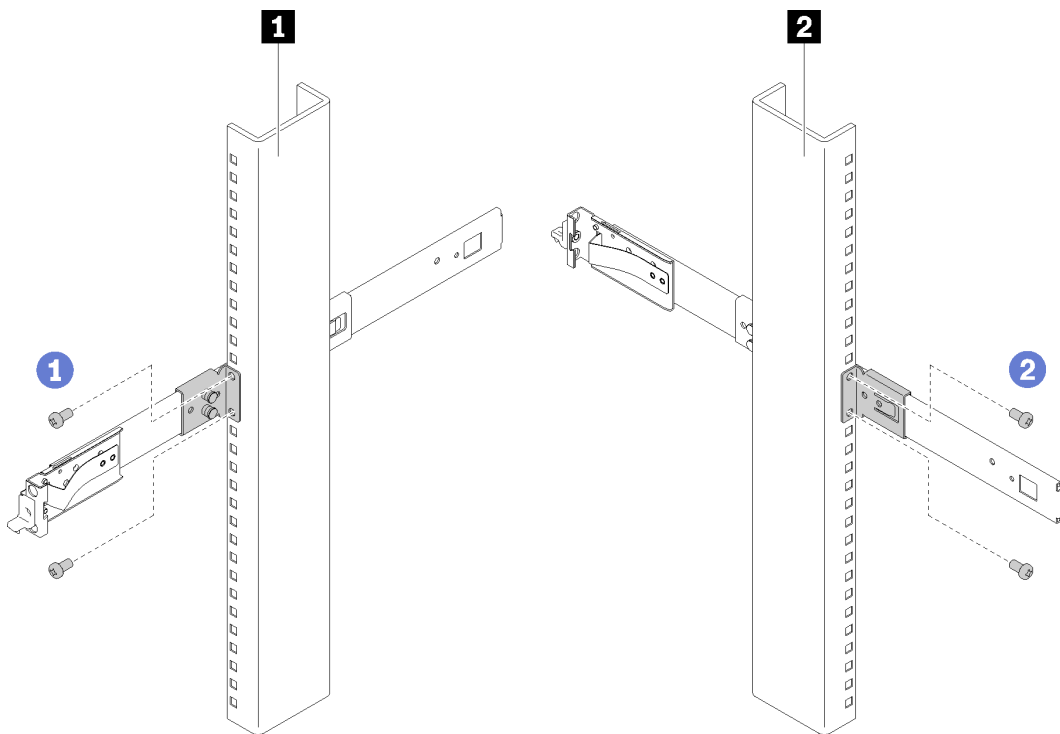
使用相同的方法将导轨安装到所有类型的机架：

- 对于方孔机架，请使用 M5 螺钉和锁紧螺母
- 对于圆孔机架，请使用 M5 螺钉和夹紧螺母
- 对于螺纹机架，仅使用 10-32 或 12-24 螺钉（具体情况取决于机架）

步骤 1. 将导轨与机架对齐，并安装螺钉以固定正面导轨。

步骤 2. 调整背面滑动支架以紧靠机架；然后，安装螺钉以固定导轨。

步骤 3. 在左导轨上重复步骤 1-2。



1 将螺钉安装在机架的正面

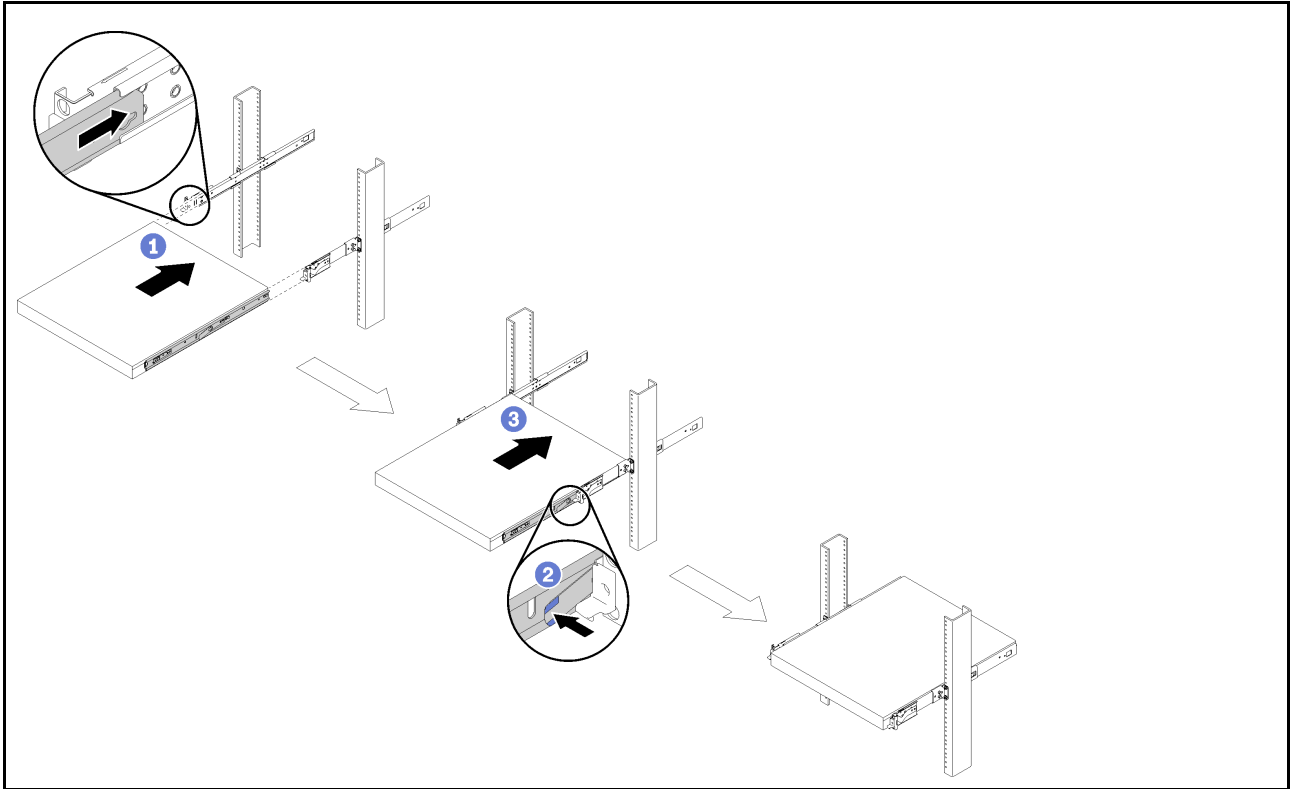
2 将螺钉安装在机架的背面

6. 将系统滑入机架中的导轨

步骤 1. 小心地抬起服务器，然后将其与滑轨对齐。将服务器置于所示位置，并将其推入机架中。

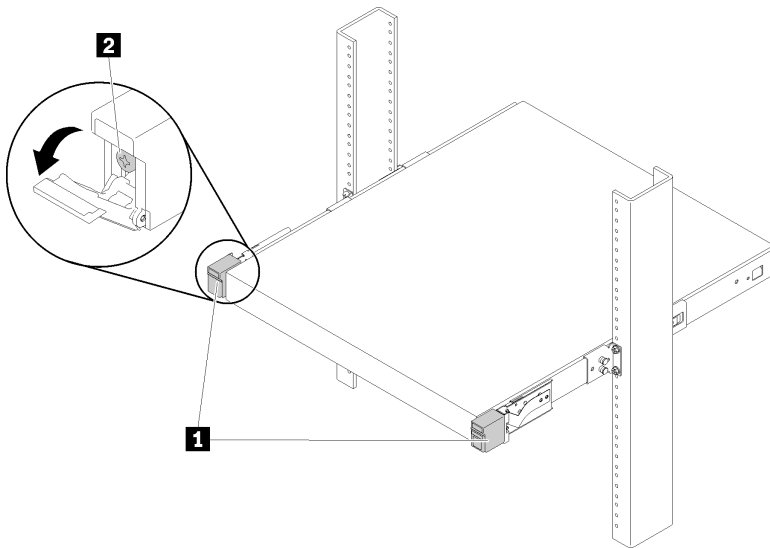
步骤 2. 按下松开滑锁。

步骤 3. 将服务器一直推入机架中，直至服务器咔嚓一声锁定到位。



7. 拧紧前部螺钉（可选）

移动机架或将机架放在易震动区域前请先固定服务器。打开机架松开滑锁，然后拧紧螺钉以将系统牢牢固定。



1 机架松开滑锁

2 前部螺钉

卸下步骤

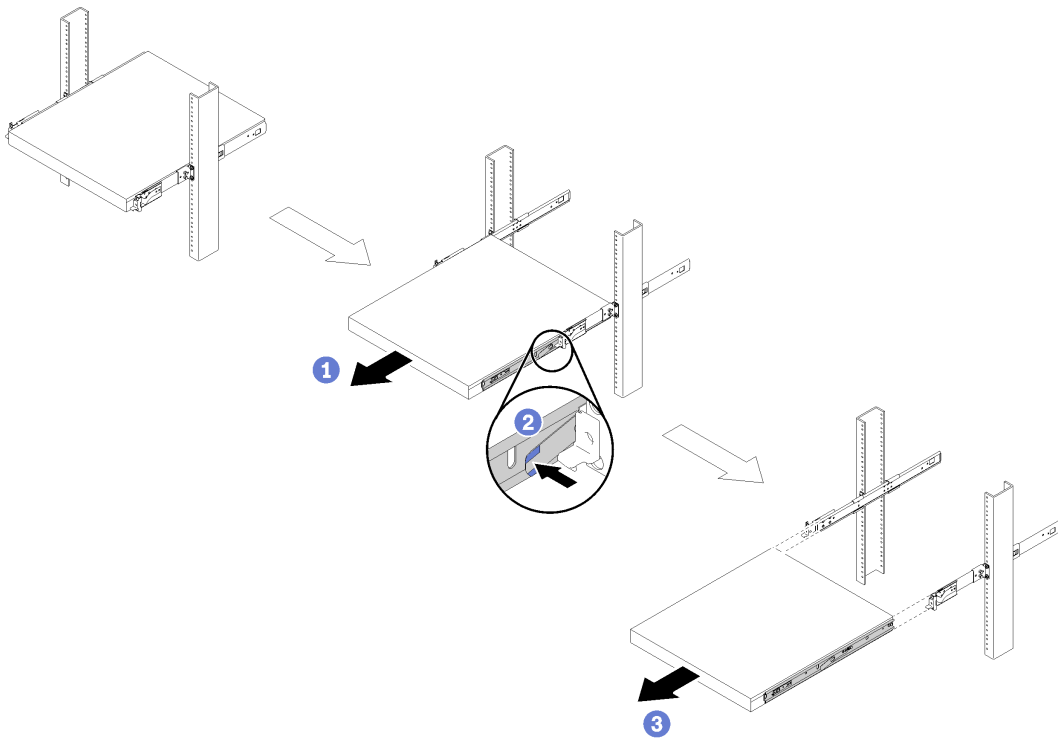
从机架上卸下系统

注：确保有足够的帮助人手，并使用执行步骤 3 时的安全做法。

步骤 1. 拔下服务器背面的所有线缆。打开服务器正面的机架松开滑锁并松开前部螺钉；然后，缓慢滑出服务器，直至完全滑出。

步骤 2. 按下松开滑锁。

步骤 3. 小心地将服务器从机架中拉出。



第一版 (2019 年 7 月)

© Copyright Lenovo 2019.

LENOVO 和 THINKSYSTEM 是 Lenovo 的商标。所有其他商标均是其各自所有者的财产。

有限权利声明：如果数据或软件依照 GSA（美国总务署）合同提供，其使用、复制或公开受编号为 GS-35F-05925 的合同条款的约束。

Printed in China

(1P) P/N: SP47A46602

