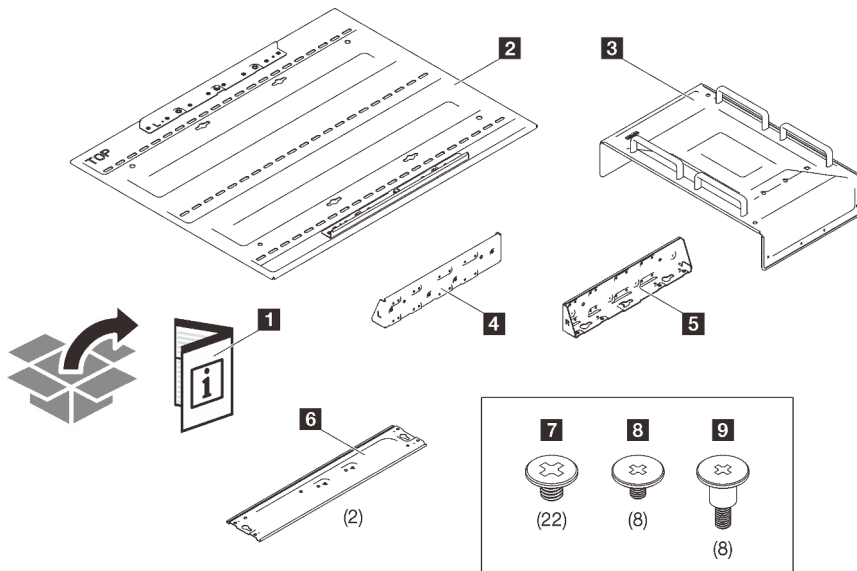


## Guida alla configurazione con montaggio a parete



### Attenzione:

- Questo kit deve essere installato da personale qualificato designato dall'assistenza Lenovo. Un'installazione o un montaggio non corretto può causare gravi lesioni personali e danni alla proprietà.
- Assicurarsi che questa attività sia eseguita da due persone in grado di applicare le procedure di sicurezza.
- Il peso massimo del server e dell'insieme di montaggio a parete è di 30 KG (66,14 libbre). Per un'installazione sicura, la parete su cui montare l'insieme deve supportare **4 volte** il peso dell'insieme, ovvero 120 KG (264,55 libbre). In caso contrario, è necessario rinforzare la superficie per renderla conforme a questo standard.
- Evitare di usare utenze a parete esistenti, ad esempio impianto idraulico, per gas naturale o elettrico.



**1** Documento

**2** Piastre base

**3** Coperchio superiore

**4** Staffa a forma di L sinistra

**5** Staffa a forma di L destra

**6** Due staffe inferiori

**7** 22 viti M3 grandi

**8** Otto viti M3 piccole

**9** Otto viti con gradino

Passo 1. Sulla piastra base sono disponibili due staffe di montaggio per l'orientamento. Mantenere la staffa di montaggio accanto alla dicitura "TOP" sulla parte superiore, come illustrato. Fissare quindi la piastra base alla parete inserendo almeno sei viti nelle tre file di fori.

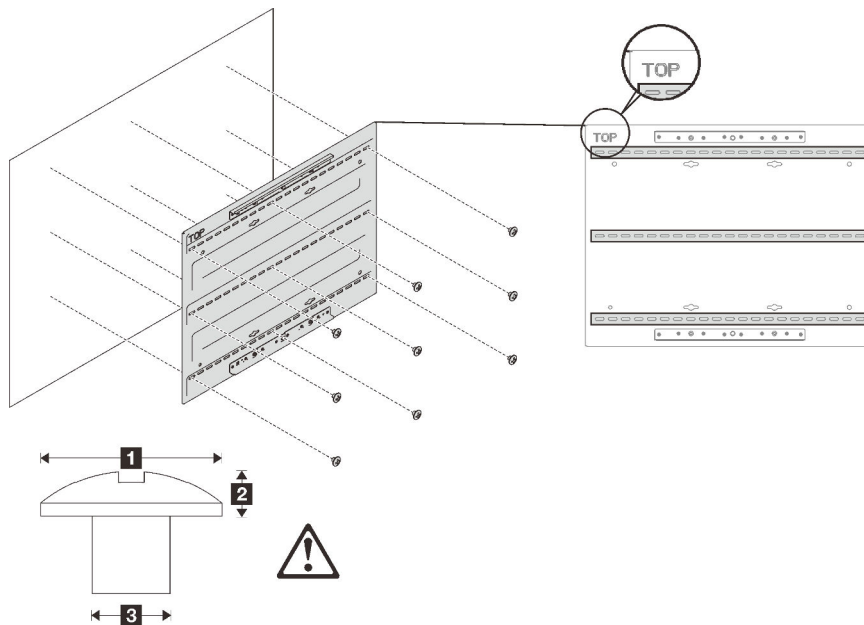


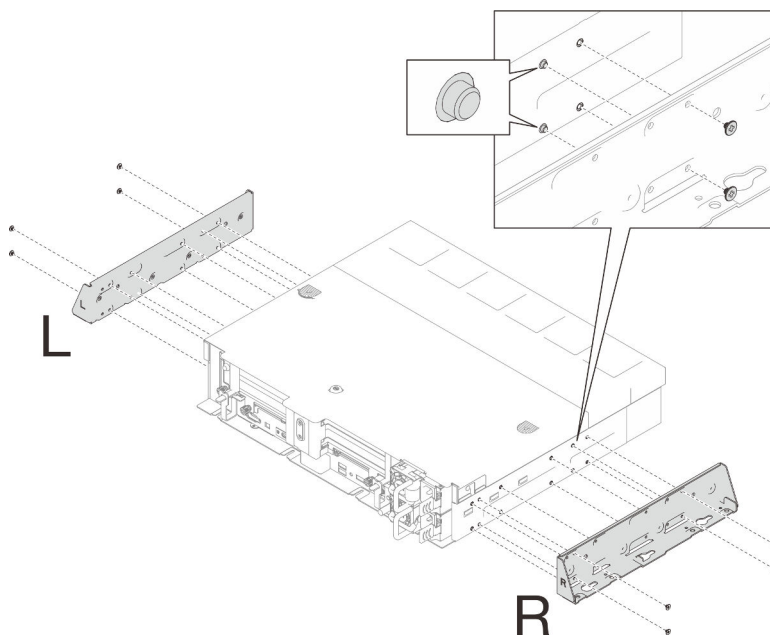
Tabella 1. Dimensione massima delle viti per l'installazione

<b>1</b> Ø 14 mm	<b>2</b> 3,5 mm	<b>3</b> Ø 6 mm
------------------	-----------------	-----------------

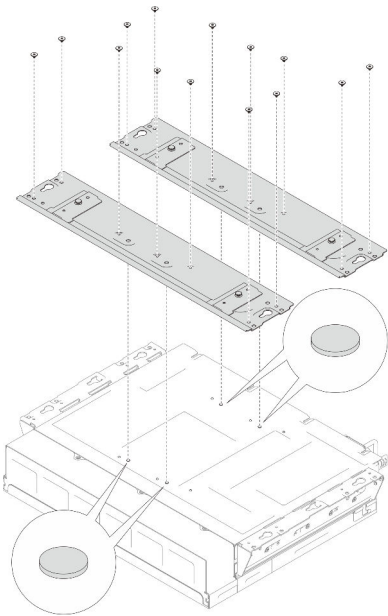
**Nota:** La lunghezza appropriata della base delle viti deve essere valutata da personale qualificato.

Passo 2. Allineare gli otto piedini di montaggio su ciascun lato del server ai fori sulle staffe a L, come illustrato. Fissare quindi le staffe al server utilizzando otto viti M3 **piccole**.

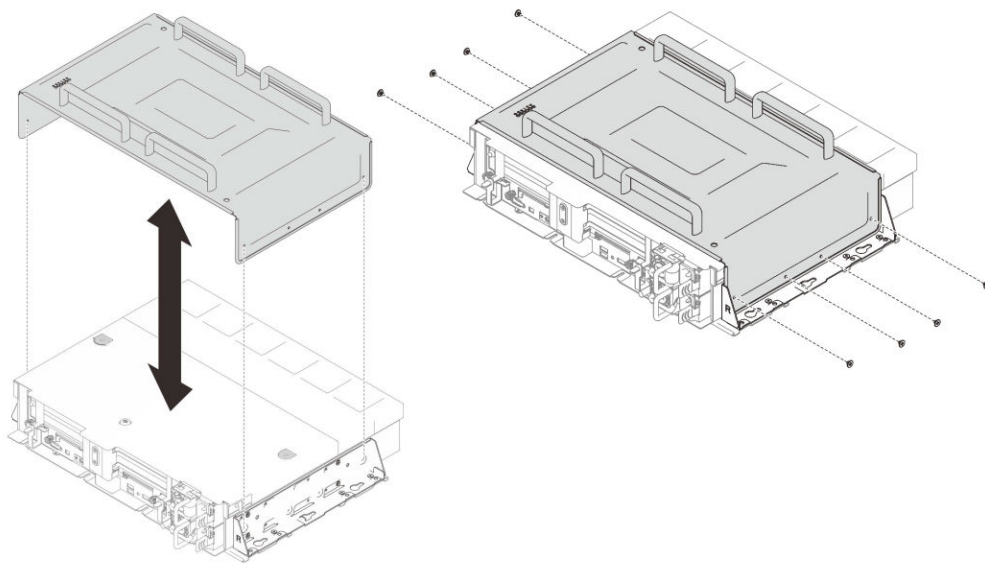
**Nota:** Le staffe presentano la dicitura L/R stampata. Installare la staffa "L" sul lato sinistro del server e la staffa "R" sul lato destro.



Passo 3. Capovolgere il server e allineare i quattro piedini nella parte inferiore del server ai fori sulle staffe inferiori. Fissare quindi le staffe inferiori al server e alle staffe a L utilizzando 14 viti M3 **grandi**.



Passo 4. Capovolgere di nuovo il server e posizionare il coperchio superiore sull'assieme staffa del server. Fissare quindi ciascun lato del coperchio al server con quattro viti M3 **grandi**.

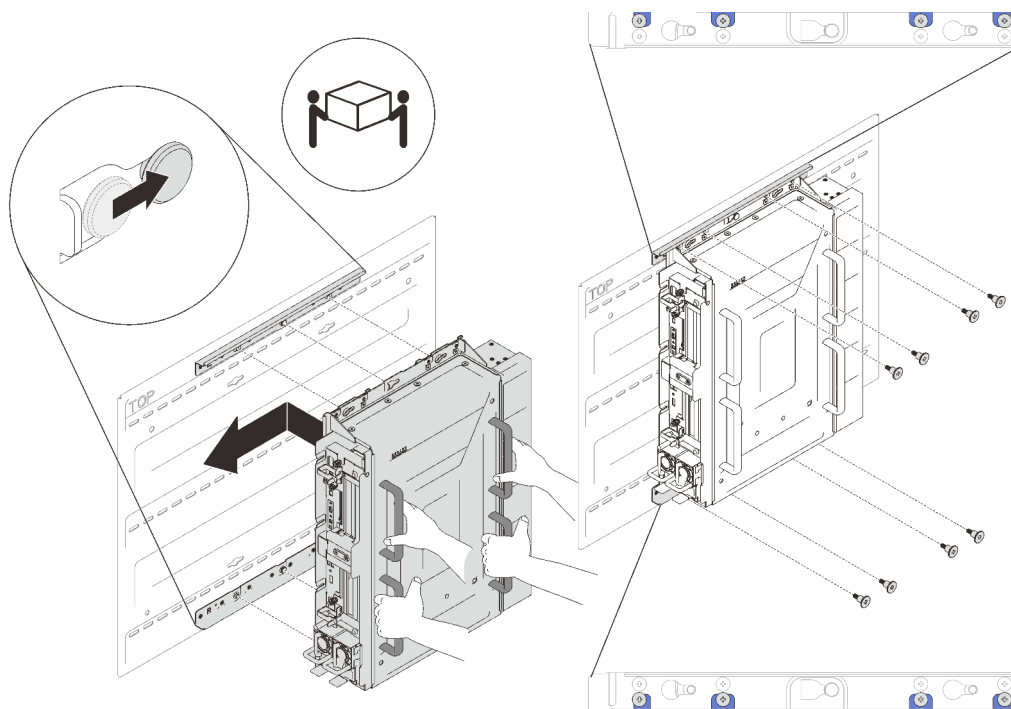


Passo 5. Allineare i fori di montaggio sulle staffe a L ai piedini delle staffe di montaggio superiore e inferiore sulla piastra base e far scorrere l'assieme leggermente a sinistra finché non si arresta. Fissare quindi l'assieme a entrambe le staffe sulla piastra base utilizzando otto viti con gradino.

**Attenzione:**



Assicurarsi che questa attività sia eseguita da due persone in grado di applicare le procedure di sicurezza.





---

**Prima edizione (Aprile 2022)**

**© Copyright Lenovo 2022.**

**NOTA SUI DIRITTI LIMITATI:** se il software o i dati sono distribuiti secondo le disposizioni che regolano il contratto GSA (General Services Administration), l'uso, la riproduzione o la divulgazione è soggetta alle limitazioni previste dal contratto n. GS-35F-05925.

Printed in China

(1P) P/N: SP47A76696

