

# 机架安装指南

## Friction 2-Post Screw-in Rail Kit v2

请首先阅读以下准则

将服务器安装到机架前，请阅读以下准则：

- 某些插图可能与您的服务器不同。所有类型的服务器卸下和安装的方式均类似。
- 请参阅《用户指南》或《维护手册》，了解最高室内气温限制。
- 请勿阻塞任何通风孔，通常 150 毫米（6 英寸）的空间可以提供正常的通风。
- 从机架底部开始安排设备安装。
- 将最重的设备安装在机架底部。
- 请勿同时将多个设备拉出机架。
- 请勿在机架式安装的设备顶部放置任何物品。
- 将所有电源线连接至正确连线且接地的电源插座。
- 在机架中安装多个设备时，确保电源插座不会超负荷。
- 安装凸缘的最大宽度为 76.2 到 279.4 毫米（3 到 11 英寸）。

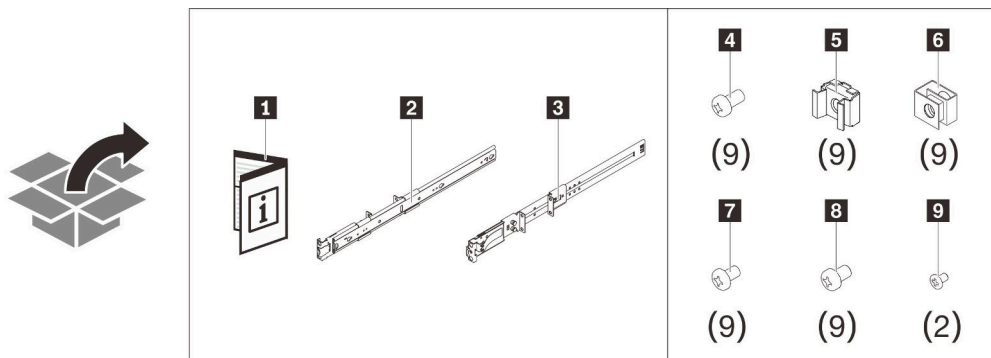
### 安全声明



**警告：**  
确保导轨支持您的服务器型号，并在搬动时使用安全的做法

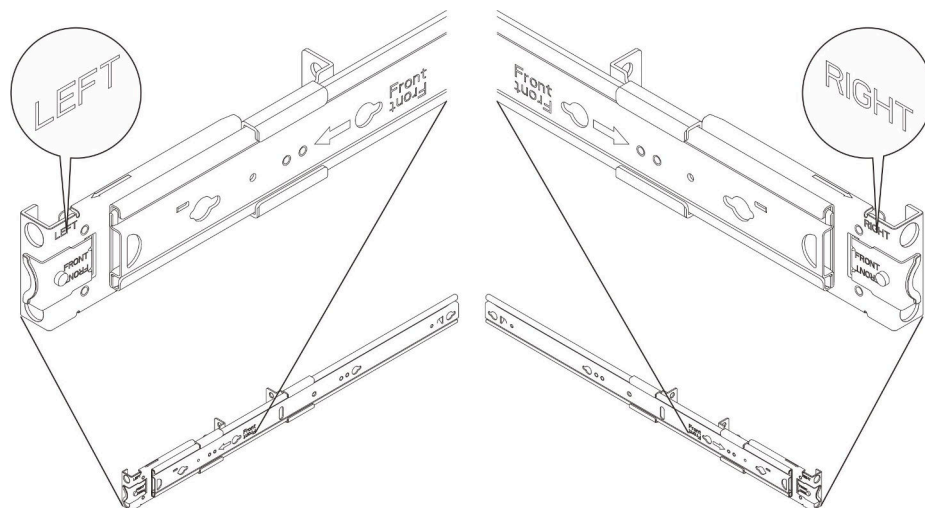


导轨包内包含以下物品：



<b>1</b> 文档	<b>2</b> 左导轨
<b>3</b> 右导轨	<b>4</b> 九颗 M5 螺钉（用于方孔和圆孔机架）
<b>5</b> 九颗锁紧螺母（用于方孔机架）	<b>6</b> 九颗夹紧螺母（用于圆孔机架）
<b>7</b> 九颗 10-32 螺钉（用于螺纹机架）	<b>8</b> 九颗 12-24 螺钉（用于螺纹机架）
<b>9</b> 两颗 M3.5 螺钉	

注意：两个内侧导轨的前端分别标有“L”和“R”标志，分别代表其为左侧导轨和右侧导轨，如下图所示。请确保将相应导轨安装在机架的正确一侧。



## 安装

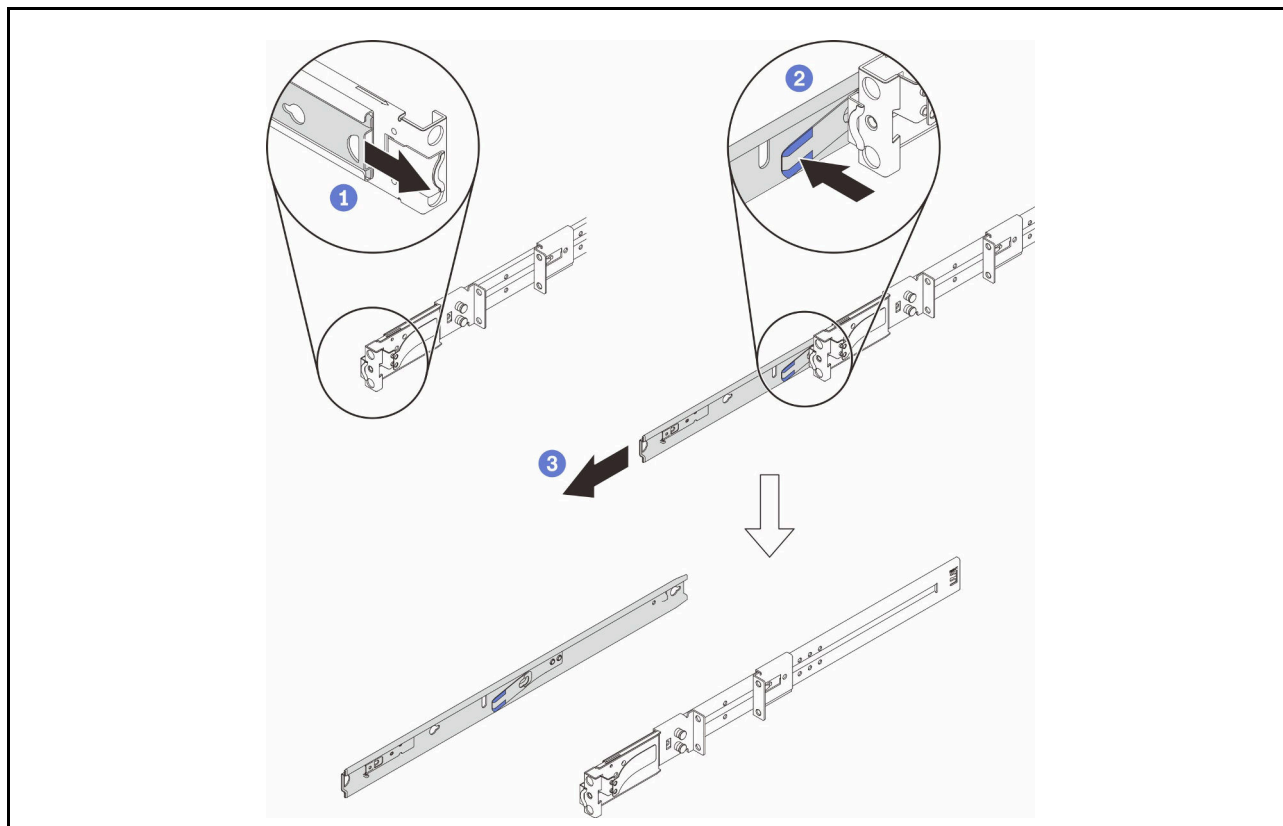
### 1. 卸下内侧导轨

步骤 1. 选择其中一根导轨，将其内侧导轨向外拉，直至看到释放滑锁。

步骤 2. 按释放滑锁，以将内侧导轨与外侧导轨拆分开。

步骤 3. 将内侧导轨从外侧导轨中拉出。

步骤 4. 重复步骤 1 到 3 以卸下另一根导轨。



## 2. 将内侧导轨安装到服务器上

注：根据服务器型号的不同，服务器的外观和服务器侧面的导轨安装销数量可能会所有不同。

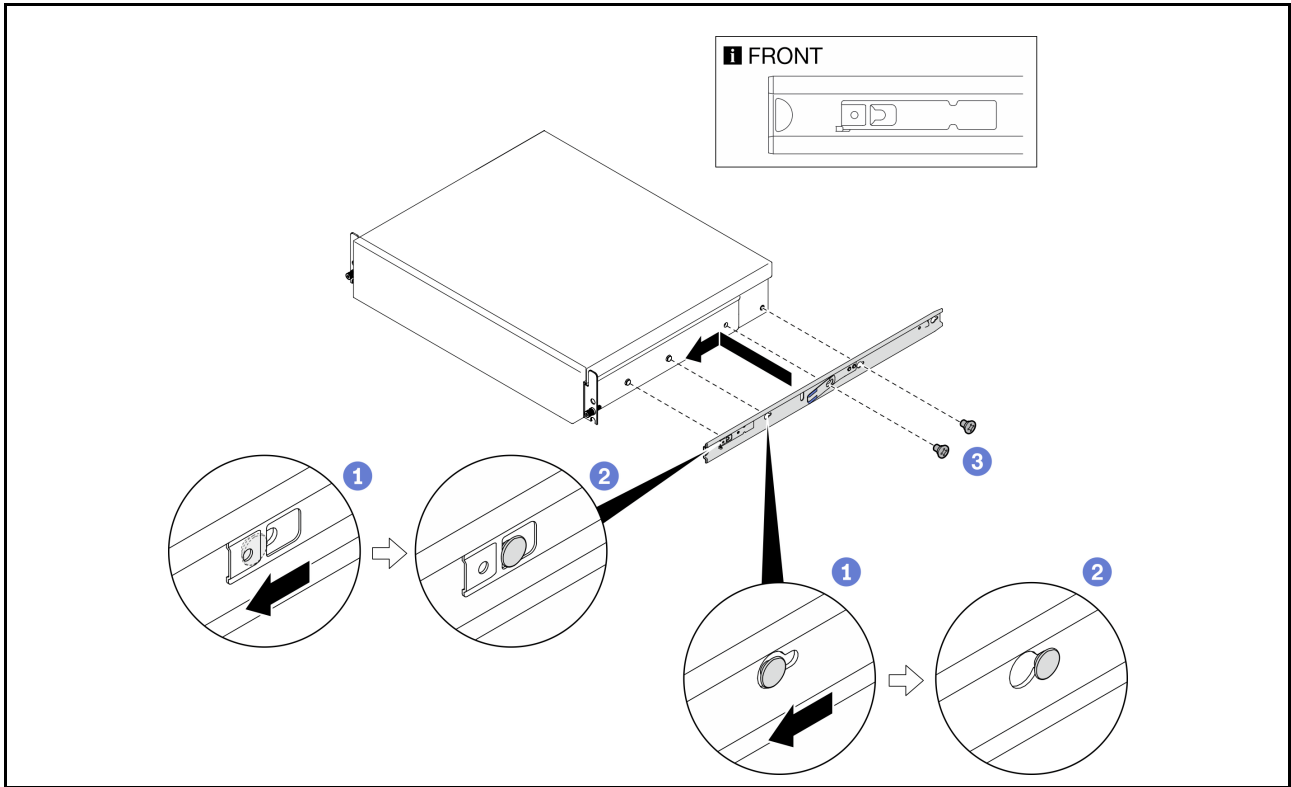
步骤 1. 将内侧导轨上的安装孔与服务器侧面对应的导轨安装销对齐。

步骤 2. 如图所示推动内侧导轨，直到服务器上的安装销锁定到位。

步骤 3. 根据型号，拧紧一颗或两颗 M3.5 螺钉以将内侧导轨固定到服务器上。

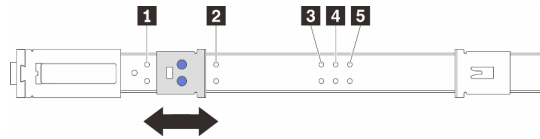
注：对于每侧需要两颗螺钉的型号，服务器上会附带额外的螺钉。有关额外螺钉的详细信息，请参阅服务器《用户指南》或《维护手册》中的“更换服务器”或“配置指南”。

步骤 4. 重复步骤 1 到 3 以安装另一根导轨。



### 3. 调整滑动支架的位置（可选）

不同服务器深度的支架位置：



<b>1</b> 300 毫米到 360 毫米（默认位置）	<b>2</b> 480 毫米到 560 毫米
<b>3</b> 675 毫米到 752 毫米	<b>4</b> 700 毫米到 779 毫米
<b>5</b> 725 毫米到 805 毫米	

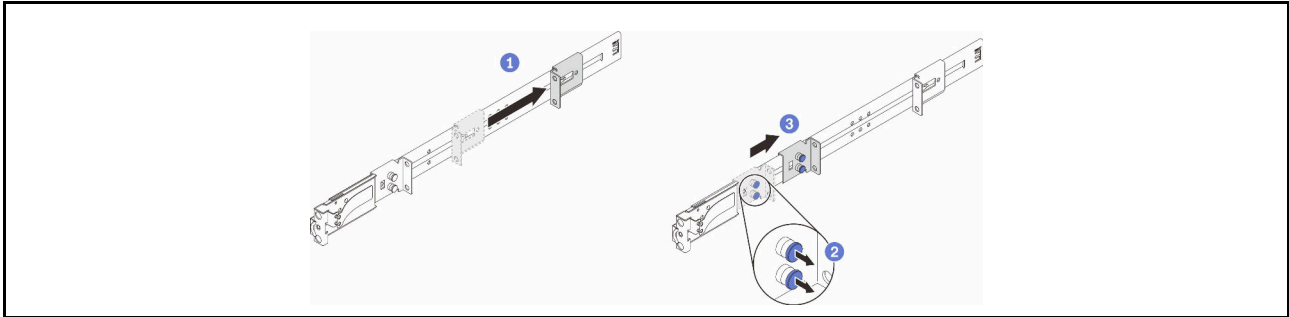
注：根据服务器尺寸，您可能需要调整支架以确保服务器的重心位于导轨内。

步骤 1. 选择其中一根导轨。如图所示，将后端滑动支架向后移动。

步骤 2. 拉动前端滑动支架的销钉。

步骤 3. 根据服务器深度滑动前端支架并将销钉锁定在导轨上的孔中。

步骤 4. 重复步骤 1 到 3 以调整另一根导轨。

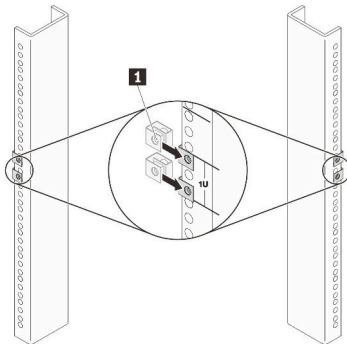


#### 4. 将螺母安装到机架

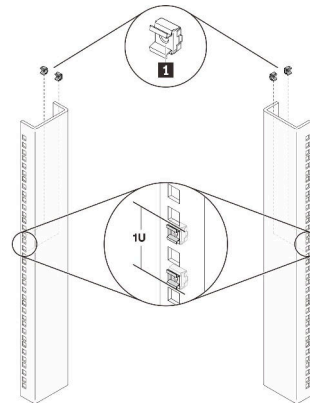
螺纹机架：跳到第 5 步。

圆孔机架：如图所示将两个夹紧螺母安装到机架上：

方孔机架：如图所示将两个锁紧螺母安装到机架上：



**1** 夹紧螺母



**1** 锁紧螺母

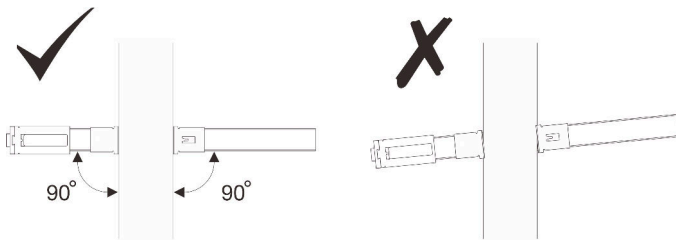
#### 5. 将外侧导轨安装到机架上

步骤 1. 将其中一根外侧导轨与机架对齐。用两颗螺钉将该外侧导轨的前端固定到机架。

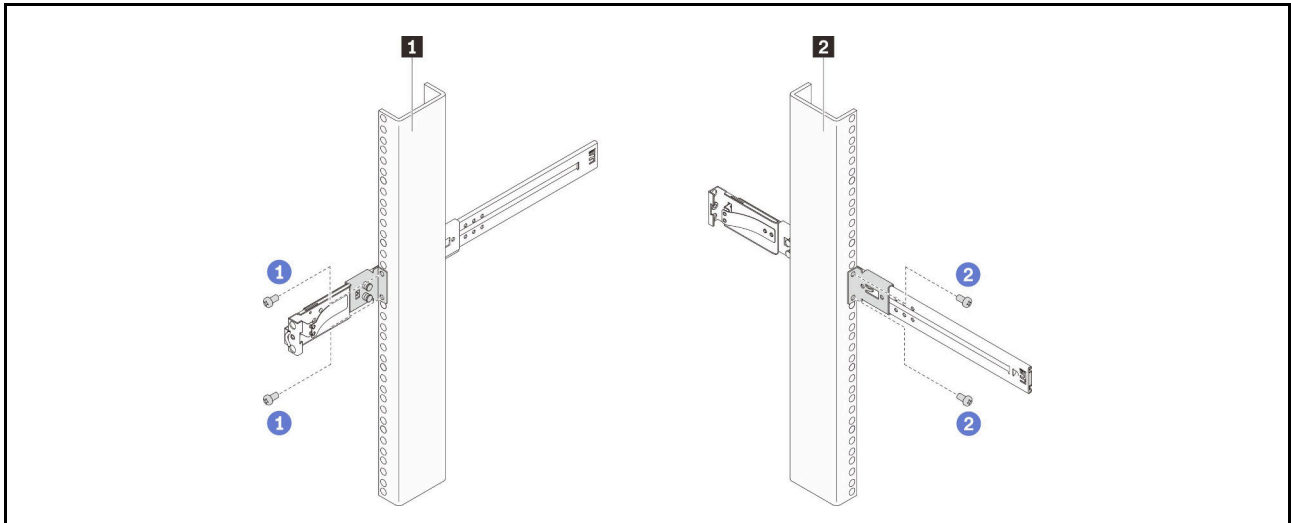
圆孔机架	方孔机架	螺纹机架
M5 螺钉		10-32 或 12-24 螺钉 (取决于机架)

步骤 2. 根据机架调整后端滑动支架。用两颗螺钉将导轨后端固定到机架。

重要：确保导轨的两端处于相同的高度。



步骤 3. 重复步骤 1 到 2 以安装另一根导轨。



**1** 在机架正面安装螺钉      **2** 在机架背面安装螺钉

**更换服务器**

要安装或卸下服务器，请参阅服务器《用户指南》或《维护手册》中的“硬件更换过程”一章。请在 **Lenovo** 服务器产品组合页面 (<https://pubs.lenovo.com/>) 上搜索您的服务器并选择相应的《用户指南》或《维护手册》。



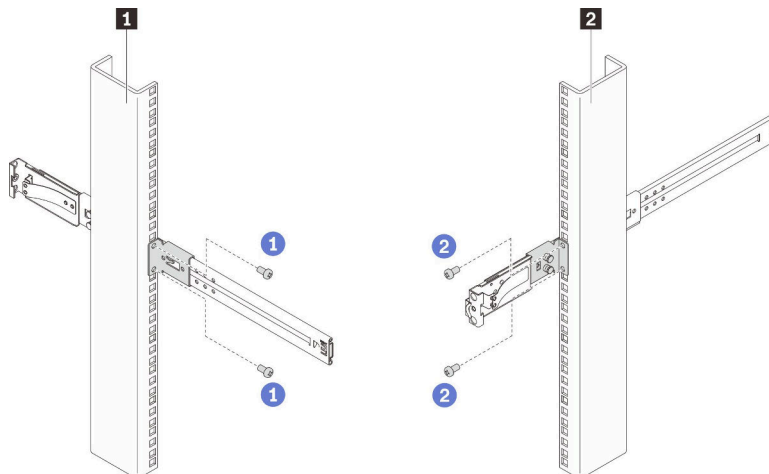
## 拆卸

### 1. 从机架中卸下外侧导轨

步骤 1. 拧松固定导轨后端的两颗螺钉。

步骤 2. 拧松固定导轨前端的两颗螺钉。小心地从机架中卸下整个导轨。

步骤 3. 重复步骤 1 到 2 以卸下另一根导轨。



**1** 从机架背面卸下螺钉

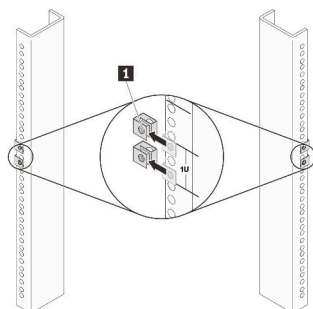
**2** 从机架正面卸下螺钉

### 2. 从机架上卸下螺母

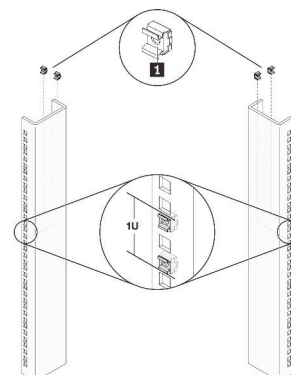
螺纹机架：请跳过这一步。

圆孔机架：如图所示从机架上卸下两个夹紧螺母：

方孔机架：如图所示从机架上卸下两个锁紧螺母：



**1** 夹紧螺母



**1** 锁紧螺母

### 3. 从服务器上卸下内侧导轨

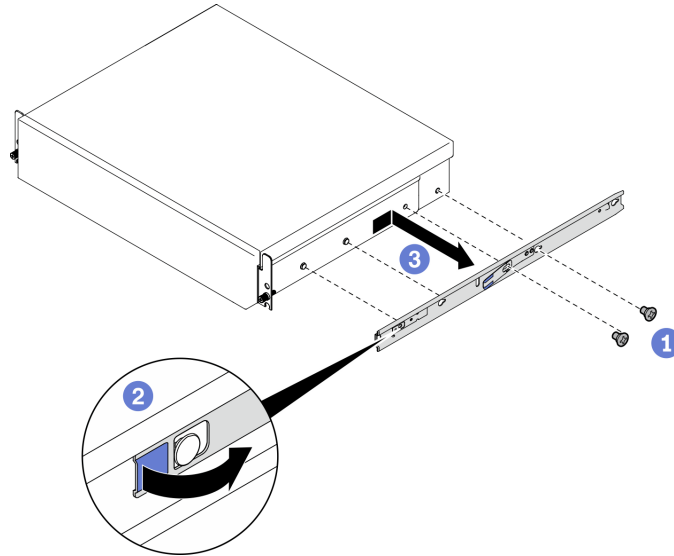
注：根据服务器型号的不同，服务器的外观和服务器侧面的导轨安装销数量可能会所有不同。

步骤 1. 根据型号，拧松用来固定内侧导轨的一颗或两颗 M3.5 螺钉。

步骤 2. 打开内侧导轨前端的滑锁。

步骤 3. 稍稍向右推动内侧导轨，将内侧导轨从服务器上的安装销上松开，如图所示。

步骤 4. 重复步骤 1 到 3 以卸下另一根导轨。



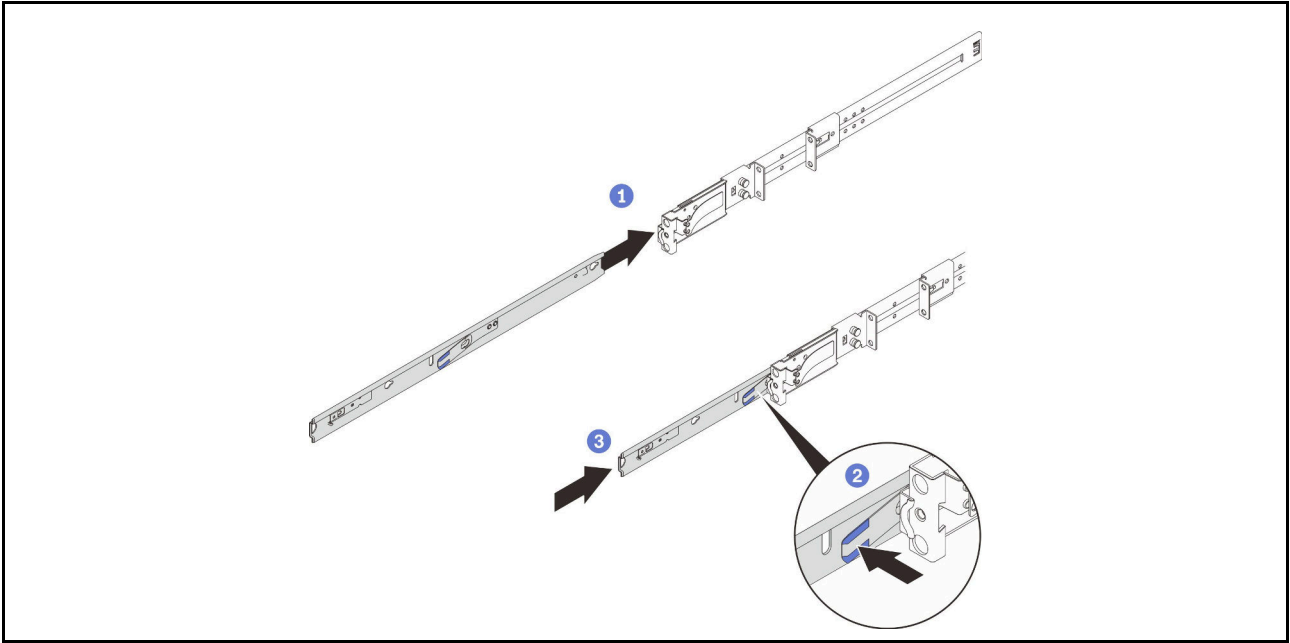
### 4. 将内侧导轨与外侧导轨扣合到一起

步骤 1. 对齐外侧导轨以插入内侧导轨，然后推动内侧导轨，直至无法再推动。

步骤 2. 按释放滑锁以继续推动内侧导轨，直至其与外侧导轨完全扣合在一起。

步骤 3. 重复步骤 1 到 2 以组合另一根导轨。





---

第二版 (2022 年 12 月)

© Copyright Lenovo 2022.

LENOVO 和 THINKSYSTEM 是 Lenovo 的商标。所有其他商标都是其各自所有者的财产。

有限权利声明：如果数据或软件依照美国总务署（GSA）合同提供，则其使用、复制或披露将受到 GS-35F-05925 号合同的约束。

Printed in China

(1P) P/N: SP47B42783

