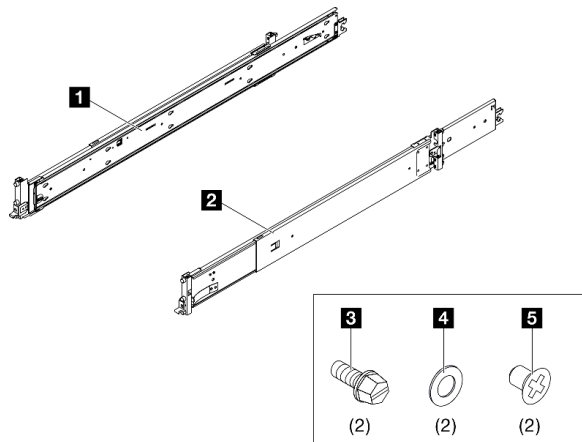


Guía de instalación de rieles

Rail kit parts inventory

El kit de rieles sin herramientas incluye las siguientes piezas:



1 Un riel izquierdo

2 Un riel derecho

3 Dos tornillos M5

4 Dos arandelas

5 Dos tornillos M4

Notas:

- Este kit se puede instalar tanto en un bastidor de orificio cuadrado como en uno de orificio redondo.
- Si falta alguna pieza, póngase en contacto con el servicio de soporte local.
- La sustitución en este documento requiere las asas de elevación del paquete del servidor. Téngalos en el sitio de antemano.

Lea primero estas directrices

Lea las siguientes directrices antes de instalar el kit de rieles y el servidor en el bastidor.

- La distancia máxima de recorrido de los rieles es de 940 mm (37,00 pulgadas).
- Instale el servidor en un bastidor que cumpla los siguientes requisitos:
 - Profundidad mínima de 65 mm (2,55 pulgadas) entre las bridas de montaje frontal y el interior de la puerta frontal.
 - Profundidad mínima de 1008 mm (39,60 pulgadas) entre las bridas de montaje frontal y el interior de la puerta posterior.
 - La distancia máxima entre la brida de montaje frontal y la brida de montaje posterior es de 902 mm (35,75 pulgadas).
 - Para instalar los rieles y una PDU de 0U en el mismo bastidor, el bastidor debe cumplir los siguientes requisitos de altura y de profundidad:
 - 42U o más
 - Sin CMA: un mínimo de 1100 mm (43,31 pulgadas) de profundidad
 - Con CMA: un mínimo de 1100 mm (43,31 pulgadas) de profundidad
 - Solo instale el servidor en un bastidor que tenga puertas perforadas. Quite las puertas del bastidor y los paneles laterales para facilitar el acceso durante la instalación.
 - Cuando instale varias unidades, comience con la instalación del dispositivo más pesado en la parte más baja del bastidor.
 - Consulte la *Guía del usuario* para conocer los requisitos de temperatura ambiente.
 - No bloquee los conductos de ventilación. Deje un espacio de al menos 15 cm (6 pulgadas) para un flujo de aire adecuado.

- No deje espacio desocupado por encima o debajo de un servidor instalado en el bastidor vacío. Para evitar daños en los componentes del servidor, instale siempre paneles de relleno para cubrir el espacio desocupado para garantizar la correcta circulación del aire.
- No deje más de un servidor deslizado afuera del bastidor al mismo tiempo.
- No sobrecargue la toma de alimentación eléctrica cuando haya varios dispositivos instalados en el bastidor.

Si necesita extraer el riel del bastidor, consulte el capítulo “Procedimientos de sustitución del hardware” en la *Guía del usuario* del servidor. Busque su servidor y seleccione la *Guía del usuario* en la página de la cartera de productos de servidores Lenovo: <https://pubs.lenovo.com/>.



S036



18 - 32 kg (39 - 70 lb)



32 - 55 kg (70 - 121 lb)

PRECAUCIÓN:

Utilice métodos seguros cuando lo levante.

R006



PRECAUCIÓN:

No coloque ningún objeto encima de un dispositivo montado en bastidor, a menos que dicho dispositivo sea para utilizar como estante.

S037

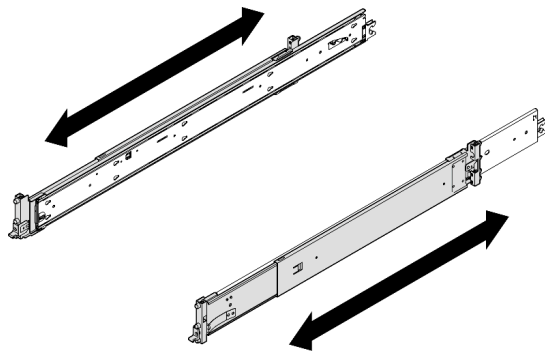
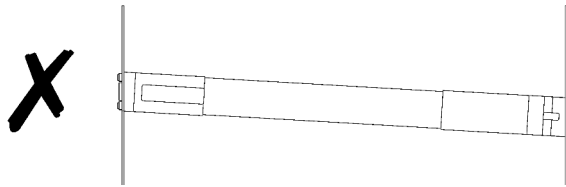
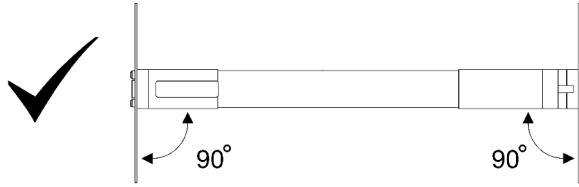


PRECAUCIÓN:

El peso de esta pieza o unidad es de más de 55 kg (121,2 lb). Se necesitan personas especialmente capacitadas, un dispositivo elevador o ambos para levantar de forma segura esta pieza o unidad.

Instalación del kit de rieles en el bastidor

Importante: Asegúrese de que ambos extremos del riel estén colocados en la misma altura.



Notas:

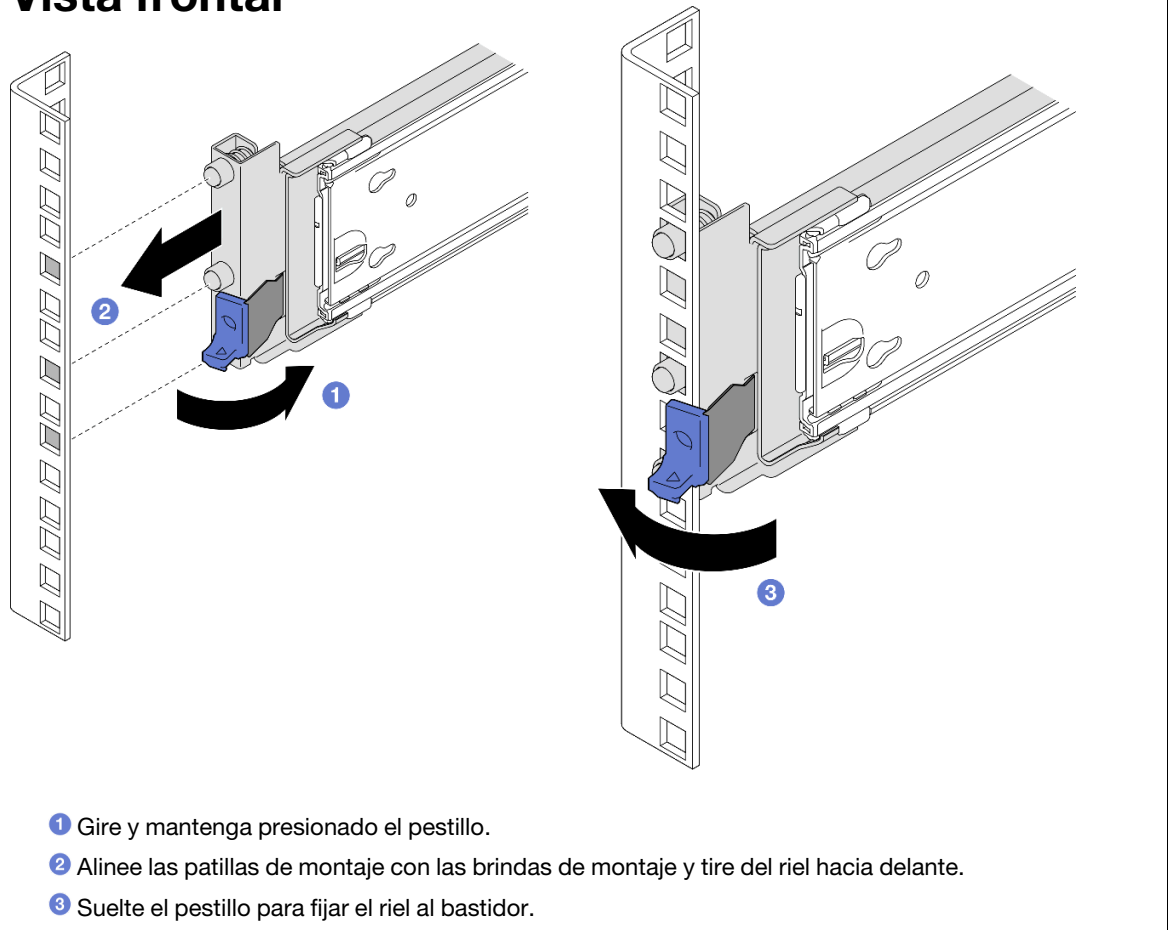
- Los rieles son extensibles, como se muestra en la siguiente ilustración.
- Instale el riel en el bastidor, comenzando desde la parte posterior y continuando hacia la parte frontal.
- Asegúrese de que el riel se haya acortado a la posición más corta.
- Las patillas de montaje del riel ocupan un espacio de hasta 2U. Al instalar el kit de rieles, siga el marcado del espacio en U en el bastidor.

Paso 1. Instale las patillas de montaje posteriores en el bastidor.

Vista posterior	
	<p>Bastidor de orificio cuadrado</p> <p>Bastidor de orificio redondo</p>
<p>1 Pestillo del enganche</p> <p>1 Alinee las patillas de montaje y el pestillo de enganche con las bridas del bastidor.</p> <p>2 Inserte el riel hasta que el pestillo encaje en su lugar.</p>	

Paso 2. Instale las patillas de montaje frontales en el bastidor.

Vista frontal



Paso 3. Repita los dos pasos anteriores en el otro riel.

Instalación del servidor en los rieles

Paso 1. Levante el servidor y colóquelo sobre una mesa. Hay dos opciones disponibles para levantarlo:



18-32 kg
39-70 lb

Si se trata de un levantamiento realizado por dos personas, quite primero los siguientes componentes:

- Todas las unidades de fuente de alimentación
- Todas las unidades de almacenamiento
- Las cubiertas frontal y posterior

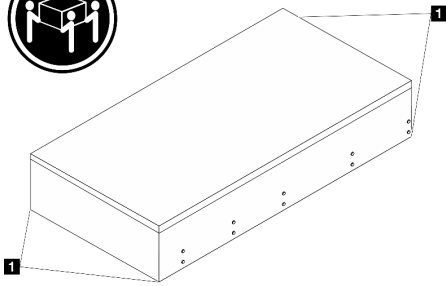


32-55 kg
70-121 lb



55-100 kg
121-220 lb

De lo contrario, levante el servidor con tres personas o con un dispositivo elevador.

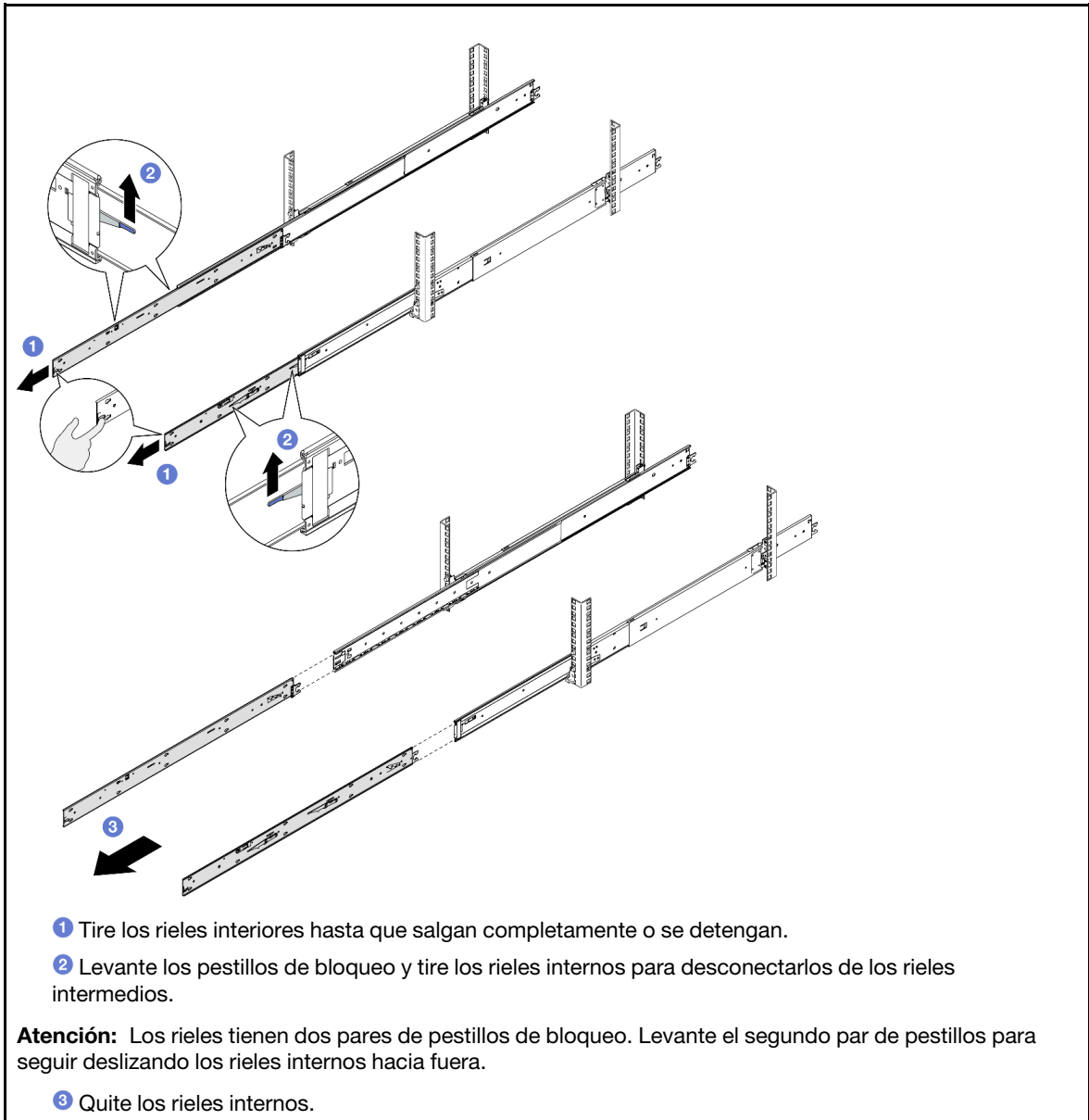


PRECAUCIÓN:

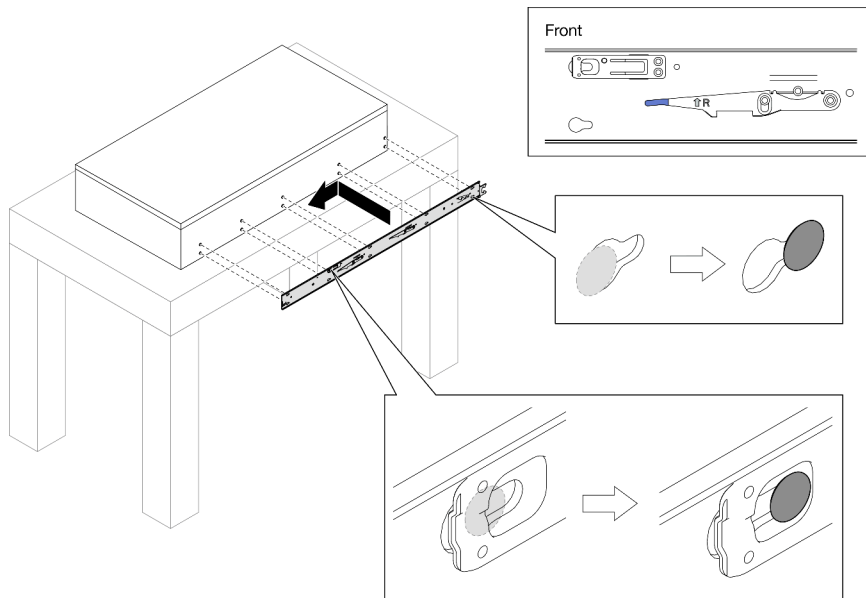
Asegúrese de levantar el servidor sujetando los puntos de elevación.

1 Punto de elevación

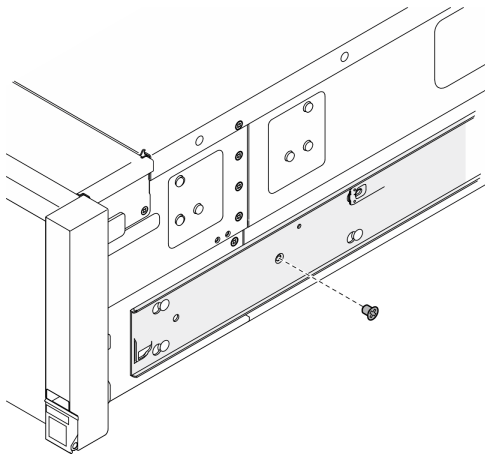
Paso 2. Quite los rieles interiores de los rieles intermedios.



Paso 3. Alinee las ranuras del riel interior con los pines en T correspondientes en el lado del servidor; luego, deslice el riel interior hacia delante, hasta que los pines en T se bloqueen en su lugar con el riel interior.

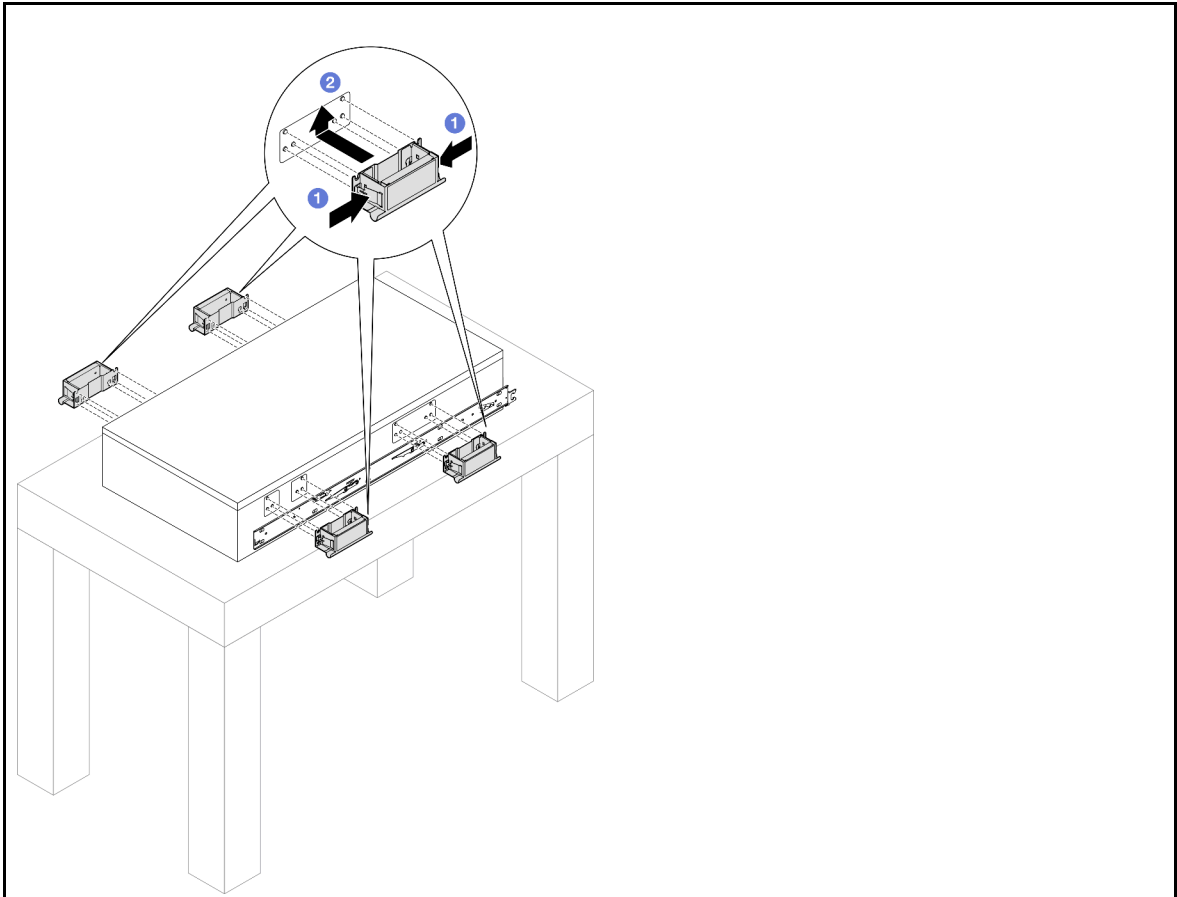


Paso 4. Inserte y apriete el tornillo M4 para fijar el riel interior, como se muestra.



Paso 5. Repita los dos pasos anteriores en el otro riel.

Paso 6. Conecte el asa de elevación.

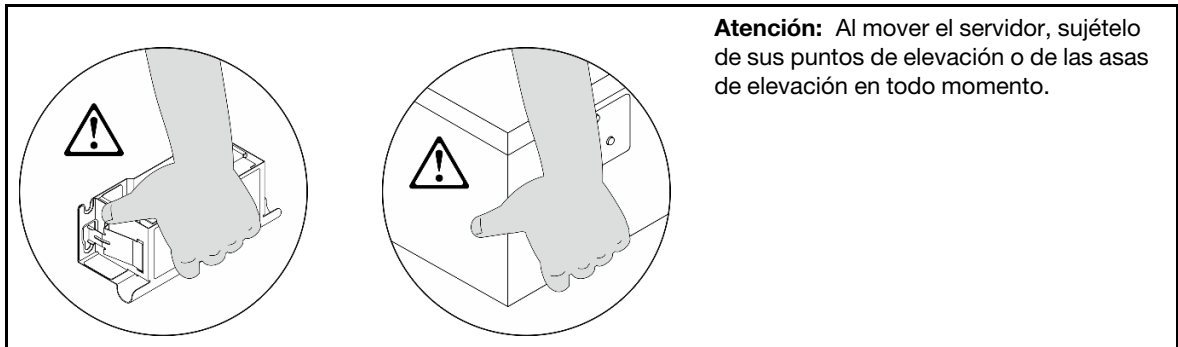


- 1 Presione ambas aletas en el lado de las asas.
- 2 Alinee las asas con los 6 pernos que se encuentran a los lados del servidor; luego, deslice las asas hacia arriba para fijarlas al chasis.

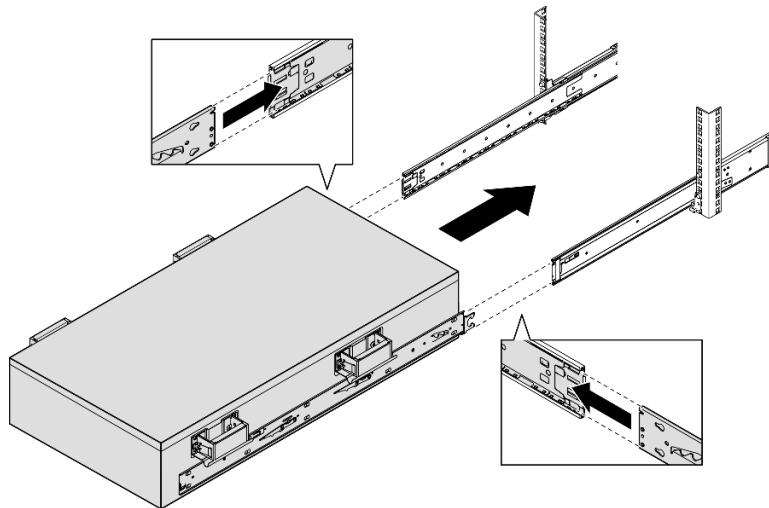
Notas:

- Asegúrese de que los 6 pernos estén fijos.
- En total hay 4 asas de elevación. Asegúrese instalarlas correctamente antes de levantar el servidor.

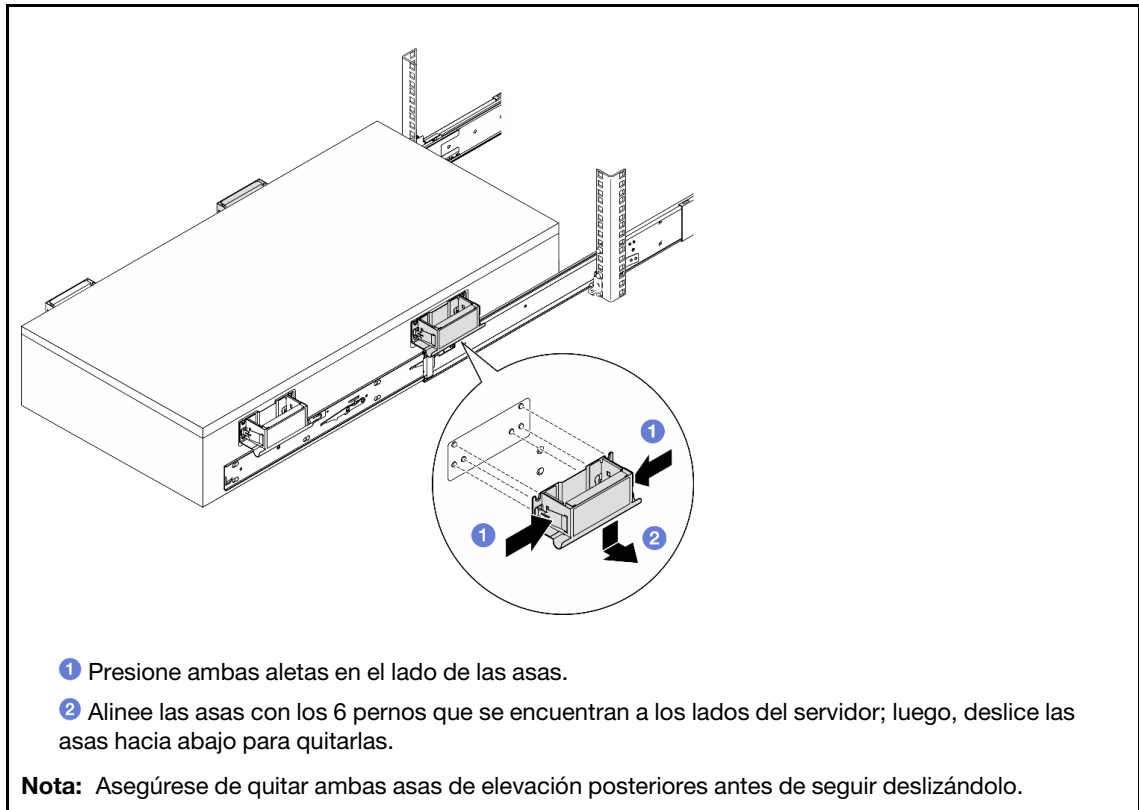
Paso 7. Instale el servidor en el bastidor.



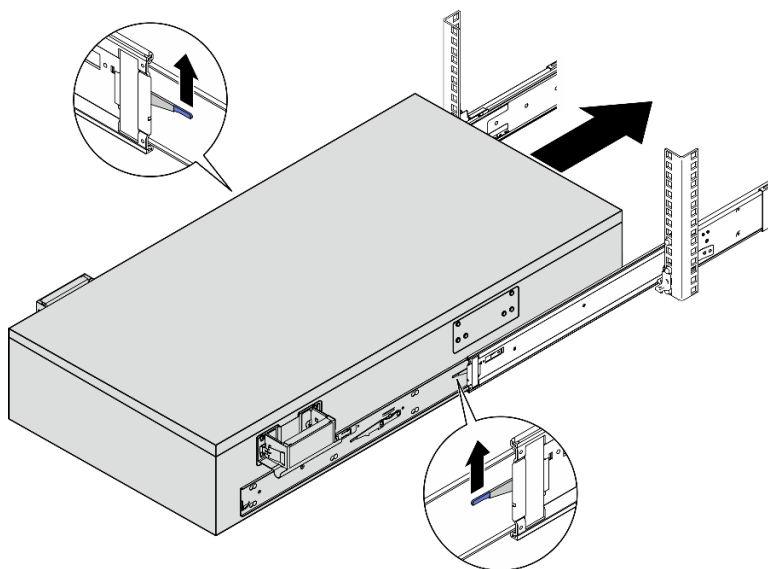
- a. Alinee ambos extremos posteriores de los rieles interiores con las aberturas en los rieles intermedios y asegúrese de que los dos pares de rieles coincidan correctamente. Luego, deslice con cuidado el servidor hacia el bastidor, hasta que los rieles encajen en su lugar.



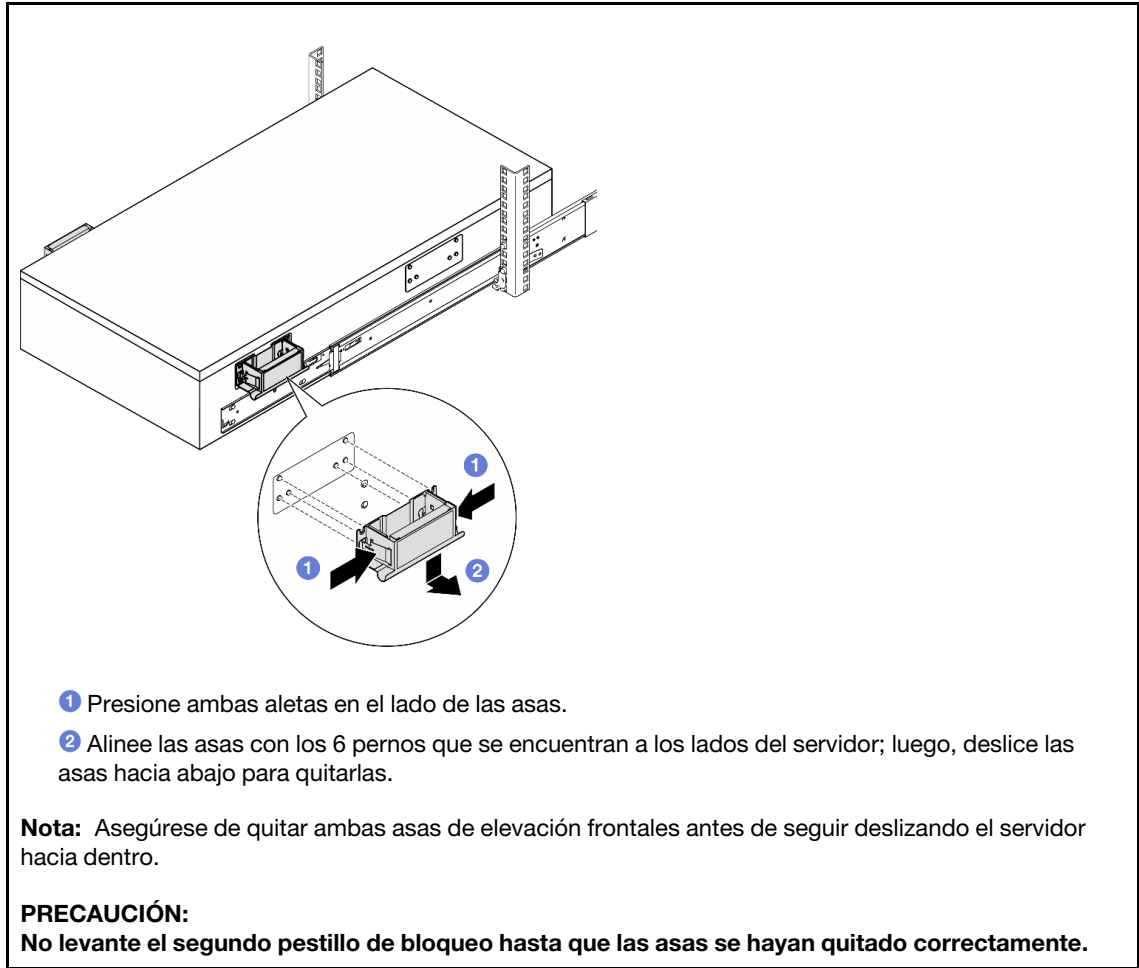
- b. Quite las asas de elevación posteriores.



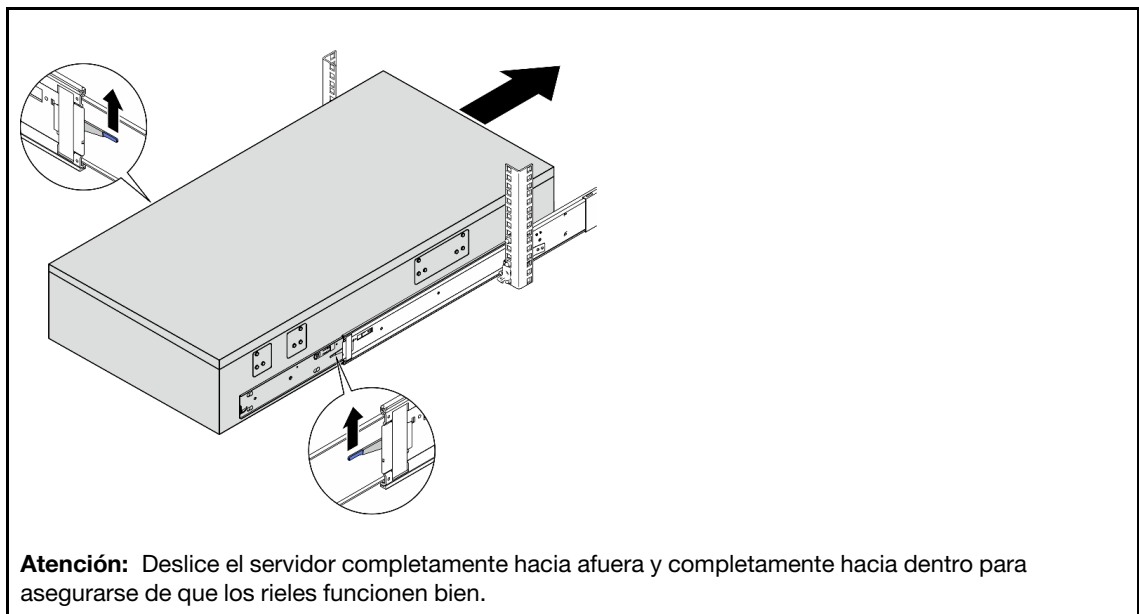
- c. Levante el primer par de pestillos de bloqueo para seguir deslizando el servidor hasta que los rieles encajen en su lugar.



- d. Quite las asas de elevación frontales.



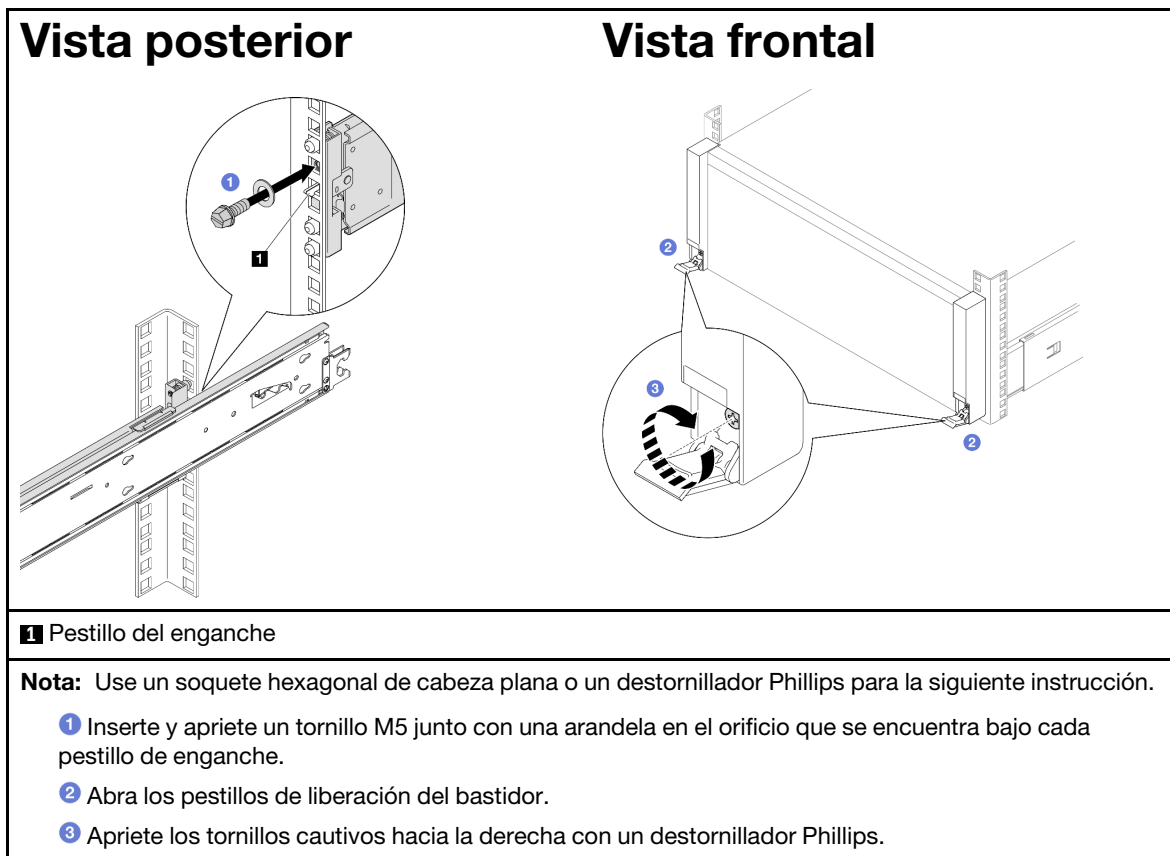
e. Levante el segundo par de pestillos de bloqueo para seguir deslizando el servidor hacia dentro.



Paso 8. Vuelva a instalar todos los componentes que se quitaron anteriormente.

(Opcional) Fije el servidor al bastidor

Paso 1. Fije el servidor al bastidor.



Primera edición (Mayo 2023)

© Copyright Lenovo 2023.

AVISO DE DERECHOS LIMITADOS Y RESTRINGIDOS: Si los productos o software se suministran según el contrato de General Services Administration (GSA), la utilización, reproducción o divulgación están sujetas a las restricciones establecidas en el Contrato núm. GS-35F-05925.

Printed in China
(1P) P/N: 1PSP47B37781

